

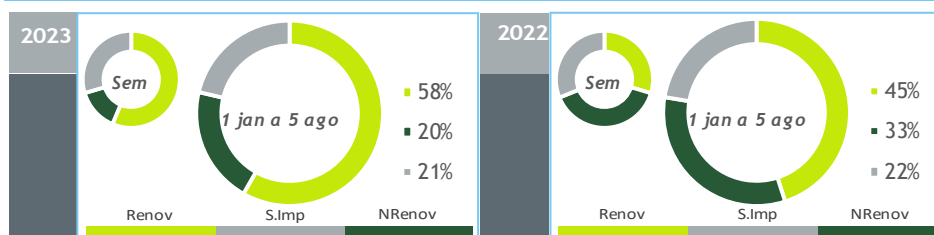
valores provisórios



#### BALANÇO DE PRODUÇÃO

30 JUL a 05 AGO

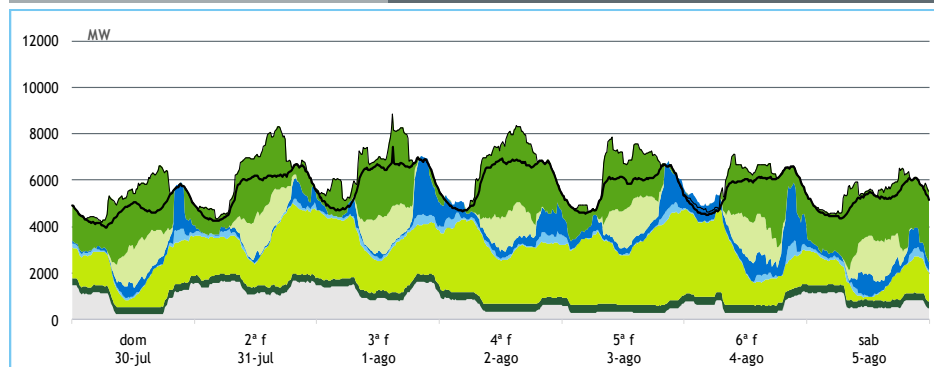
[GWh]	SEMANA 31		ANO	
	2023	23-22	2023	23/22
CONSUMO	935	-57	30 090	-1.0%
<i>corrigido temperatura</i>	940	-36	30 170	-0.8%
PRODUÇÃO TOTAL	734	20	25 678	2%
TÉRMICA	189	-272	8 021	-34%
HIDRÁULICA	110	45	7 804	87%
EÓLICA	333	212	7 555	3%
FOTOVOLTAICA	102	34	2 297	44%
SALDO IMPORTADOR	283	-29	6 519	-5%
BOMBAGEM	81	48	2 107	27%
POTÊNCIA MÁXIMA [MW]				
CONSUMO	7 452	289	9 363	9%
dia/mês/hora	01/08 14.45		26/01 19.45	
PRODUÇÃO	7 038	-109	11 538	4%
dia/mês/hora	01/08 20.30		08/02 19.30	



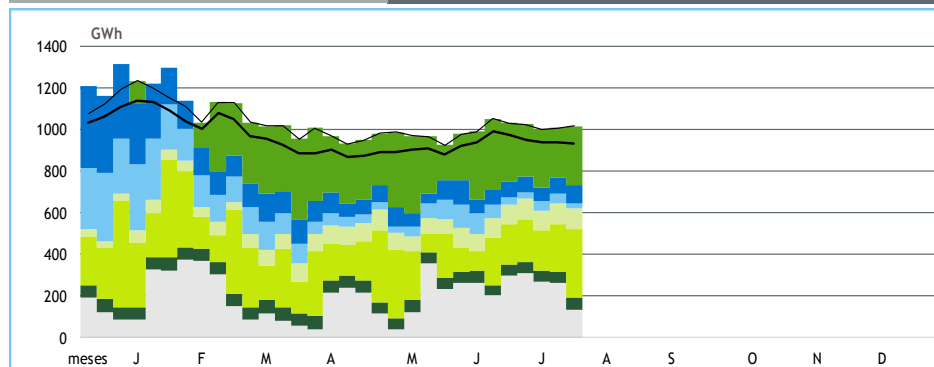
#### HIDRAULICIDADE

AFLUÊNCIA SEMANAL [GWh]	2023	2022	Regime Médio
TOTAL	25	18	48
FIOS DE ÁGUA	20	21	38
ALBUFEIRAS	1	-5	6
MINI-HÍDRICAS (produção)	4	3	4
ARMAZENAMENTO [GWh (% do máximo)]	2 422 (75%)	921 (29%)	1 957 (61%)

#### DIAGRAMAS DE CARGA



#### REPARTIÇÃO DA PRODUÇÃO



Valores referidos à Produção líquida

PRODUÇÃO [GWh]

SEMANA 31

ANO

	dom	2ª f	3ª f	4ª f	5ª f	6ª f	sab	2023	23/22	2023	23/22
<b>CONSUMO</b>	<b>114</b>	<b>135</b>	<b>145</b>	<b>145</b>	<b>137</b>	<b>135</b>	<b>124</b>	<b>935</b>	<b>-5.7%</b>	<b>30 090</b>	<b>-1.0%</b>
<b>Produção Renovável</b>	<b>59</b>	<b>75</b>	<b>80</b>	<b>91</b>	<b>99</b>	<b>82</b>	<b>54</b>	<b>539</b>	<b>82%</b>	<b>17 805</b>	<b>29%</b>
Albufeiras	3	1	2	5	5	6	7	27	56%	2 506	183%
Fios de Água	2	2	4	4	2	2	2	19	-8%	3 001	82%
Mini Hídricas	1	1	1	1	1	1	1	4	61%	675	92%
Eólica	31	48	52	60	69	51	22	333	176%	7 555	3%
Biomassa	7	8	8	8	8	8	8	54	-20%	1 771	-14%
Fotovoltaica	15	15	14	13	15	15	15	102	51%	2 297	44%
Ondas	-	-	-	-	-	-	-	-	-	-	-
<b>Produção não Renovável</b>	<b>18</b>	<b>34</b>	<b>29</b>	<b>14</b>	<b>8</b>	<b>13</b>	<b>18</b>	<b>135</b>	<b>-66%</b>	<b>6 250</b>	<b>-38%</b>
Gás Natural - Ciclo Combinado	13	26	21	5	1	7	13	87	-74%	4 899	-42%
Gás Natural - Cogeração	5	7	7	8	7	6	4	43	-9%	1 224	-18%
Outra Térmica	1	1	1	1	1	1	1	5	-1%	127	21%
<b>Saldo Importador</b>	<b>43</b>	<b>38</b>	<b>39</b>	<b>44</b>	<b>34</b>	<b>31</b>	<b>55</b>	<b>283</b>	<b>-9%</b>	<b>6 519</b>	<b>-5%</b>
Importação (Comercial)	45	42	42	48	42	43	57	319	0%	8 299	1%
Exportação (Comercial)	2	4	3	4	9	12	2	38	445%	1 792	38%
<b>Produção por Bombagem</b>	<b>7</b>	<b>4</b>	<b>11</b>	<b>8</b>	<b>9</b>	<b>16</b>	<b>4</b>	<b>59</b>	<b>152%</b>	<b>1 623</b>	<b>26%</b>
<b>Consumo em Bombagem</b>	<b>13</b>	<b>15</b>	<b>14</b>	<b>11</b>	<b>13</b>	<b>7</b>	<b>7</b>	<b>81</b>	<b>145%</b>	<b>2 107</b>	<b>27%</b>

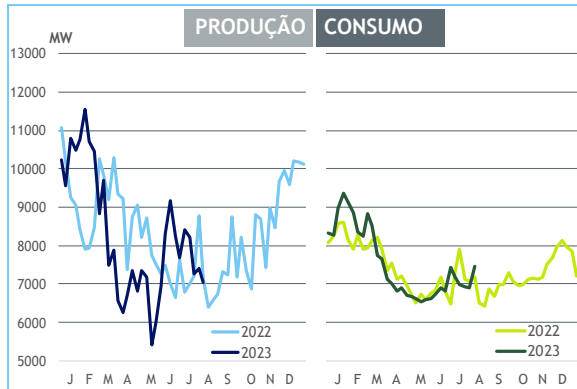
POTÊNCIA MÁXIMA [MW]

SEMANA 31

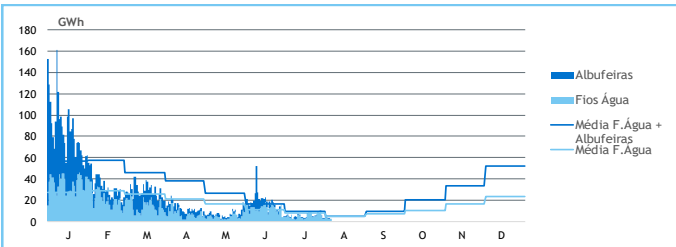
ANO

	2023	23-22	2023	23/22
<b>CONSUMO</b>	<b>7 452</b>	<b>289</b>	<b>9 363</b>	<b>9%</b>
<b>PRODUÇÃO</b>	<b>7 038</b>	<b>-109</b>	<b>11 538</b>	<b>4%</b>
Hídrica	3 209	293	6 232	32%
Mini-Hídrica	46	13	372	50%
Eólica	3 814	1 435	4 773	0%
Biomassa	347	-92	406	-11%
Fotovoltaica	1 722	553	1 729	41%
Ondas	-	-	-	-
Gás Natural - Ciclo Combinado	1 384	-1 521	3 101	-2%
Gás Natural - Cogeração	343	16	394	-7%
Outra Térmica	30	-1	31	2%
Importação	4 003	902	4 669	-3%
Exportação	597	332	3 450	-6%

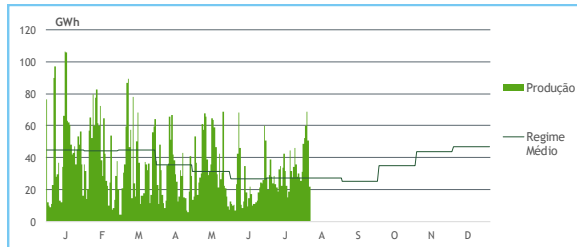
PONTAS SEMANAIS



AFLUÊNCIAS DIÁRIAS



EÓLICA DIÁRIA



HIDRAULICIDADE [GWh]

	dom	2ª f	3ª f	4ª f	5ª f	6ª f	sab	Total
<b>AFLUÊNCIA</b>	<b>4</b>	<b>2</b>	<b>4</b>	<b>5</b>	<b>2</b>	<b>3</b>	<b>1</b>	<b>21</b>
Fios de Água	3	2	4	4	2	2	2	20
Albufeiras	1	0	1	0	0	0	-2	1
<b>DESCARREGAMENTOS</b>	<b>0</b>	<b>0</b>	<b>0</b>	<b>0</b>	<b>0</b>	<b>0</b>	<b>0</b>	<b>2</b>
<b>ARMAZENAMENTO</b>	<b>2 447</b>	<b>2 454</b>	<b>2 453</b>	<b>2 448</b>	<b>2 445</b>	<b>2 430</b>	<b>2 422</b>	

ARMAZENAMENTO

