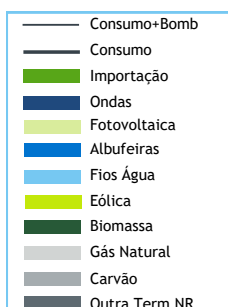


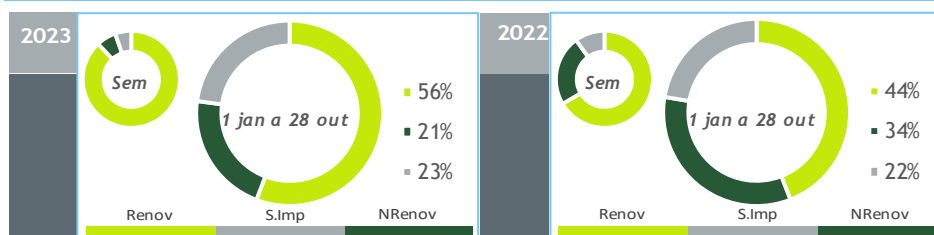
valores provisórios



#### BALANÇO DE PRODUÇÃO

22 OUT a 28 OUT

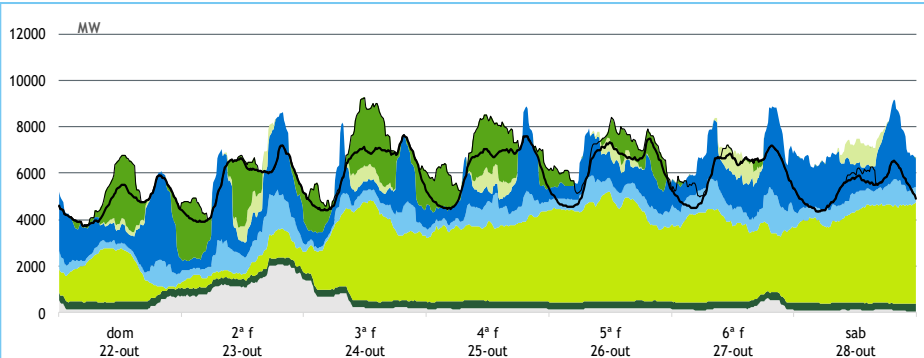
[GWh]	SEMANA 43		ANO	
	2023	23-22	2023	23/22
CONSUMO	964	16	41 260	-0.2%
<i>corrigido temperatura</i>	972	11	41 219	-0.4%
PRODUÇÃO TOTAL	984	35	34 670	1%
TÉRMICA	116	-178	11 364	-33%
HIDRÁULICA	367	273	9 916	87%
EÓLICA	466	-63	10 189	2%
FOTOVOLTAICA	35	2	3 201	42%
SALDO IMPORTADOR	52	-47	9 594	2%
BOMBAGEM	72	-28	3 004	26%
POTÊNCIA MÁXIMA [MW]				
CONSUMO	7 639	480	9 363	9%
dia/mês/hora	24/10 19.30		26/01 19.45	
PRODUÇÃO	9 148	447	11 538	4%
dia/mês/hora	28/10 19.30		08/02 19.30	



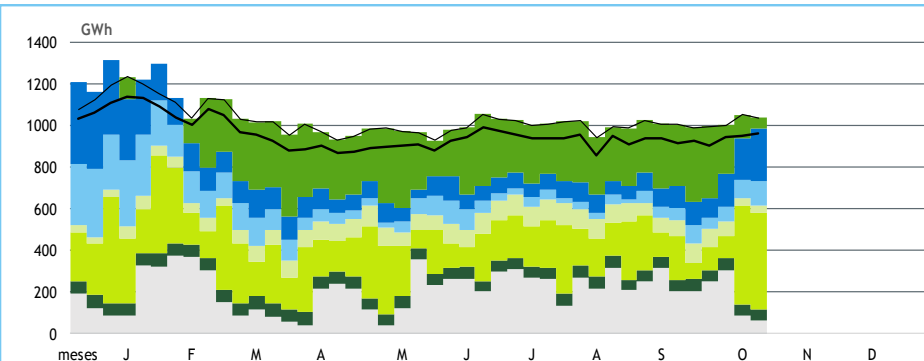
#### HIDRAULICIDADE

AFLUÊNCIA SEMANAL [GWh]	2023	2022	Regime Médio
TOTAL	458	191	154
FIOS DE ÁGUA	78	21	72
ALBUFEIRAS	342	154	69
MINI-HÍDRICAS (produção)	38	16	13
ARMAZENAMENTO [GWh (% do máximo)]	2 311 (72%)	1 054 (33%)	1 589 (49%)

#### DIAGRAMAS DE CARGA



#### REPARTIÇÃO DA PRODUÇÃO



Valores referidos à Produção líquida

PRODUÇÃO [GWh]

SEMANA 43

ANO

	dom	2ª f	3ª f	4ª f	5ª f	6ª f	sab	2023	23/22	2023	23/22
<b>CONSUMO</b>	<b>113</b>	<b>135</b>	<b>148</b>	<b>148</b>	<b>148</b>	<b>144</b>	<b>128</b>	<b>964</b>	<b>1.7%</b>	<b>41 260</b>	<b>-0.2%</b>
<b>Produção Renovável</b>	<b>79</b>	<b>82</b>	<b>113</b>	<b>126</b>	<b>143</b>	<b>147</b>	<b>163</b>	<b>853</b>	<b>29%</b>	<b>23 377</b>	<b>26%</b>
Albufeiras	26	33	17	18	20	30	39	184	>	3 165	226%
Fios de Água	6	18	8	10	10	16	10	78	273%	3 609	72%
Mini Hídricas	4	4	5	6	6	7	7	38	146%	776	97%
Eólica	33	14	72	79	95	80	93	466	-12%	10 189	2%
Biomassa	8	8	7	7	8	8	7	53	-12%	2 437	-13%
Fotovoltaica	2	6	4	6	4	7	7	35	8%	3 201	42%
Ondas	-	-	-	-	-	-	-	-	-	-	-
<b>Produção não Renovável</b>	<b>6</b>	<b>31</b>	<b>11</b>	<b>4</b>	<b>4</b>	<b>5</b>	<b>2</b>	<b>64</b>	<b>-73%</b>	<b>8 927</b>	<b>-37%</b>
Gás Natural - Ciclo Combinado	3	27	6	0	0	2	0	37	-79%	7 164	-40%
Gás Natural - Cogeração	3	4	5	4	4	3	2	26	-48%	1 607	-21%
Outra Térmica	0	0	0	0	0	0	0	1	-87%	156	2%
<b>Saldo Importador</b>	<b>21</b>	<b>17</b>	<b>31</b>	<b>29</b>	<b>11</b>	<b>-16</b>	<b>-42</b>	<b>52</b>	<b>-47%</b>	<b>9 594</b>	<b>2%</b>
Importação (Comercial)	24	29	36	35	21	8	3	155	-15%	11 892	7%
Exportação (Comercial)	3	12	5	6	9	24	44	104	24%	2 319	31%
<b>Produção por Bombagem</b>	<b>15</b>	<b>9</b>	<b>9</b>	<b>9</b>	<b>7</b>	<b>12</b>	<b>7</b>	<b>67</b>	<b>28%</b>	<b>2 366</b>	<b>29%</b>
<b>Consumo em Bombagem</b>	<b>8</b>	<b>4</b>	<b>16</b>	<b>20</b>	<b>16</b>	<b>5</b>	<b>2</b>	<b>72</b>	<b>-28%</b>	<b>3 004</b>	<b>26%</b>

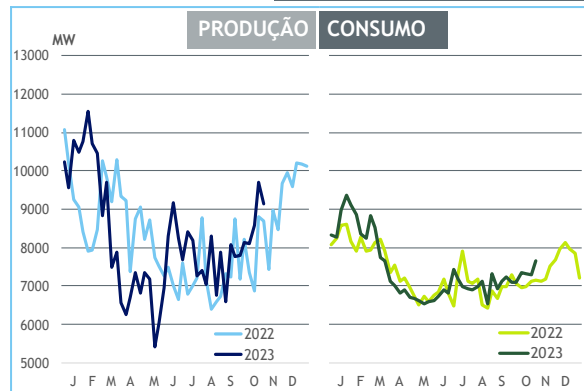
POTÊNCIA MÁXIMA [MW]

SEMANA 43

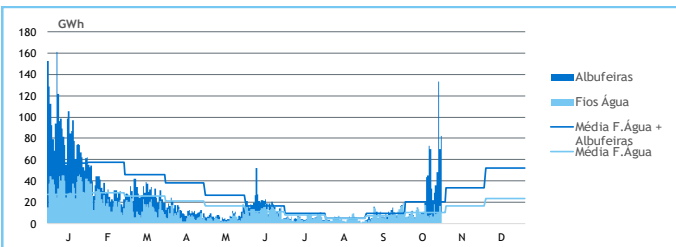
ANO

	2023	23-22	2023	23/22
<b>CONSUMO</b>	<b>7 639</b>	<b>480</b>	<b>9 363</b>	<b>9%</b>
<b>PRODUÇÃO</b>	<b>9 148</b>	<b>447</b>	<b>11 538</b>	<b>4%</b>
Hídrica	5 205	2 312	6 232	32%
Mini-Hídrica	308	151	372	50%
Eólica	4 716	70	4 843	1%
Biomassa	347	-39	406	-11%
Fotovoltaica	1 117	152	1 820	39%
Ondas	-	-	-	-
Gás Natural - Ciclo Combinado	1 884	-172	3 101	-2%
Gás Natural - Cogeração	230	-123	394	-7%
Outra Térmica	7	-20	31	2%
Importação	3 064	-241	4 669	-3%
Exportação	2 636	453	3 450	-6%

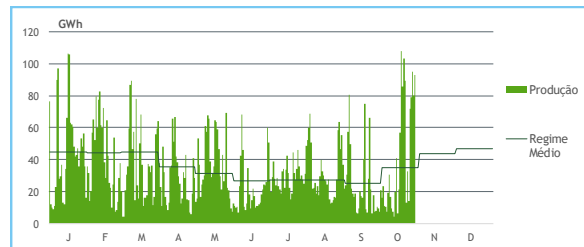
PONTAS SEMANAIS



AFLUÊNCIAS DIÁRIAS



EÓLICA DIÁRIA



HIDRAULICIDADE [GWh]

	dom	2ª f	3ª f	4ª f	5ª f	6ª f	sab	Total
<b>AFLUÊNCIA</b>	<b>21</b>	<b>29</b>	<b>36</b>	<b>48</b>	<b>134</b>	<b>70</b>	<b>82</b>	<b>420</b>
Fios de Água	7	18	8	10	10	16	10	78
Albufeiras	15	11	27	38	124	54	72	342
<b>DESCARREGAMENTOS</b>	<b>0</b>	<b>0</b>	<b>0</b>	<b>0</b>	<b>1</b>	<b>3</b>	<b>0</b>	<b>6</b>
<b>ARMAZENAMENTO</b>	<b>2 150</b>	<b>2 122</b>	<b>2 136</b>	<b>2 163</b>	<b>2 272</b>	<b>2 284</b>	<b>2 311</b>	

ARMAZENAMENTO

