

valores provisórios

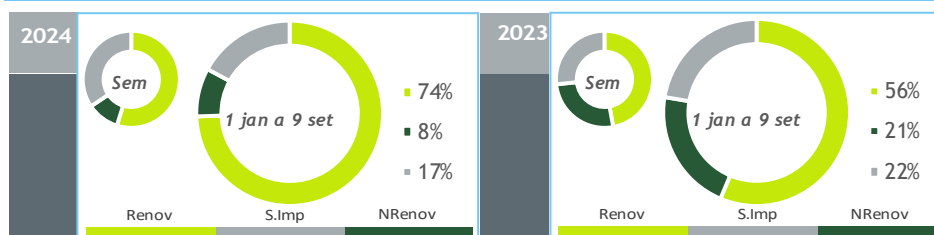
- Consumo+Bomb
- Consumo
- Importação
- Albufeiras
- Fios Água
- Ondas
- Fotovoltaica
- Eólica
- Biomassa
- Gás Natural
- Outra Term NR

BALANÇO DE PRODUÇÃO

03 SET a 09 SET

[GWh]	SEMANA 36		ANO	
	2024	24-23	2024	24/23
CONSUMO	933	-8	35 262	1.6%
<i>corrigido temperatura</i>	957	16	35 676	2.8%
PRODUÇÃO TOTAL	695	-77	32 348	10%
TÉRMICA	163	-143	5 307	-44%
HIDRÁULICA	164	22	14 135	69%
EÓLICA	236	-27	9 233	7%
FOTOVOLTAICA	132	72	3 672	35%
ONDAS	0	0	0	-100%
SALDO IMPORTADOR	328	74	6 135	-22%
BOMBAGEM	90	5	3 221	31%
POTÊNCIA MÁXIMA [MW]				
CONSUMO	7 135	3	9 739	4%
dia/mês/hora	04/09 20.15		08/01 19.45	
PRODUÇÃO	6 608	-1453	12 082	5%
dia/mês/hora	05/09 20.15		12/01 18.30	

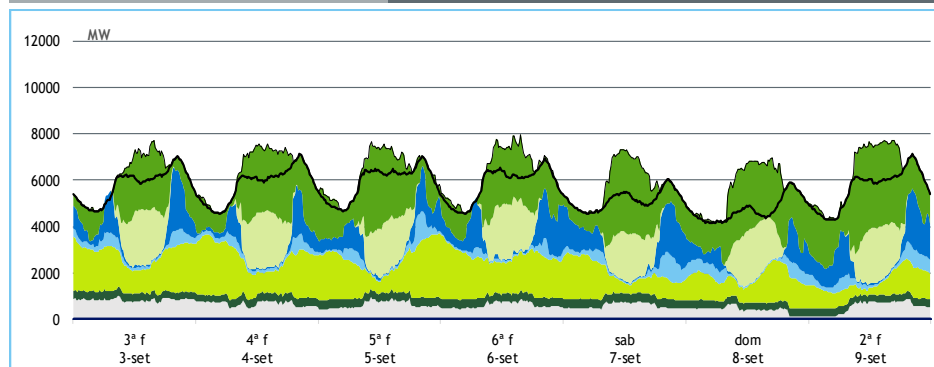
Valores referidos à Produção líquida



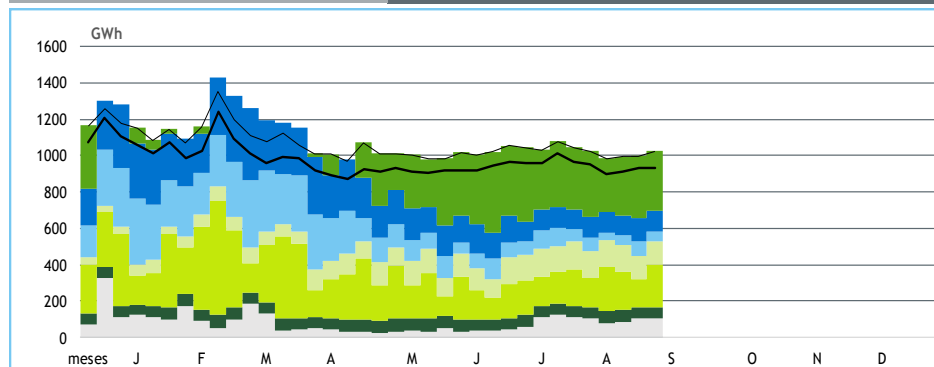
HIDRAULICIDADE

AFLUÊNCIA SEMANAL [GWh]	2024	2023	Regime Médio
TOTAL	51	65	69
FIOS DE ÁGUA	46	52	51
ALBUFEIRAS	2	9	15
MINI-HÍDRICAS (produção)	3	4	4
ARMAZENAMENTO [GWh (% do máximo)]	2 034 (63%)	2 296 (71%)	1 805 (56%)

DIAGRAMAS DE CARGA



REPARTIÇÃO DA PRODUÇÃO



PRODUÇÃO [GWh]

SEMANA 36

ANO

	3ª f	4ª f	5ª f	6ª f	sab	dom	2ª f	2024	24/23	2024	24/23
CONSUMO	139	140	142	139	124	114	136	933	-0.9%	35 262	1.6%
Produção Renovável	83	82	83	83	66	64	62	523	16%	26 721	35%
Albufeiras	9	6	9	7	6	2	7	46	182%	4 972	90%
Fios de Água	7	6	7	4	8	8	8	46	-10%	5 484	73%
Mini Hídricas	0	0	1	1	0	0	1	3	-9%	1 083	57%
Eólica	40	42	39	43	26	27	20	236	-10%	9 233	7%
Biomassa	8	8	9	9	9	8	8	60	8%	2 277	11%
Fotovoltaica	19	20	18	20	17	19	19	132	119%	3 672	35%
Ondas	0	0	0	0	0	0	0	0	-	0	-100%
Produção não Renovável	20	16	15	15	14	10	13	103	-59%	3 030	-60%
Gás Natural - Ciclo Combinado	15	11	10	10	10	7	8	71	-67%	1 766	-70%
Gás Natural - Cogeração	4	4	4	4	3	3	4	28	-22%	1 094	-22%
Outra Térmica	1	1	1	1	1	0	0	4	104%	170	7%
Saldo Importador	35	47	48	41	44	51	62	328	29%	6 135	-22%
Importação (Comercial)	40	52	53	48	47	57	65	361	24%	9 761	-1%
Exportação (Comercial)	4	5	6	7	3	5	3	34	-10%	3 644	87%
Produção por Bombagem	9	6	6	12	14	9	14	69	-3%	2 596	36%
Consumo em Bombagem	8	11	9	11	15	21	14	90	6%	3 221	31%

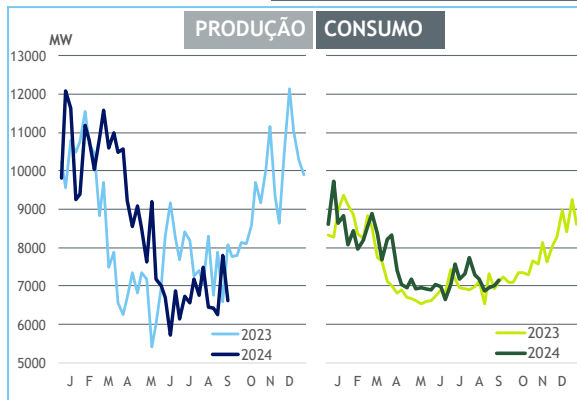
POTÊNCIA MÁXIMA [MW]

SEMANA 36

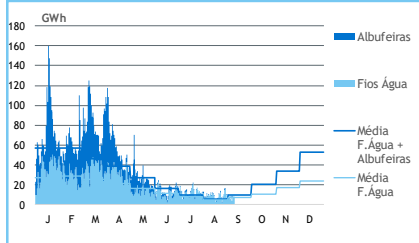
ANO

	2024	24-23	2024	24/23
CONSUMO	7 135	3	9 739	4%
PRODUÇÃO	6 608	-1 453	12 082	5%
Hídrica	3 487	-1 086	6 916	11%
Mini-Hídrica	40	-2	374	1%
Eólica	2 803	-1 205	5 034	5%
Biomassa	401	43	436	8%
Fotovoltaica	2 450	1 040	2 630	47%
Ondas	0	0	0	-
Gás Natural - Ciclo Combinado	810	-1 186	3 417	10%
Gás Natural - Cogeração	221	-68	343	-13%
Outra Térmica	35	19	35	3%
Importação	4 389	260	4 568	-2%
Exportação	323	-1 948	3 533	2%

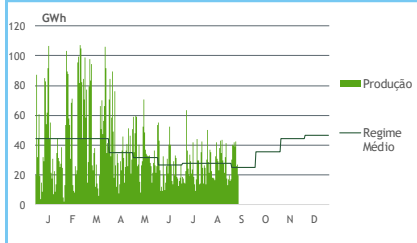
PONTAS SEMANAIS



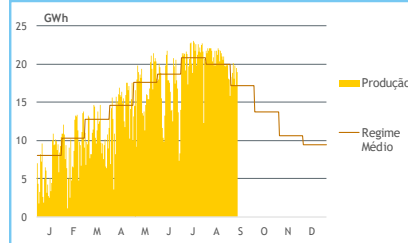
AFLUÊNCIAS



EÓLICA DIÁRIA



SOLAR DIÁRIA



HIDRAULICIDADE [GWh]

	3ª f	4ª f	5ª f	6ª f	sab	dom	2ª f	Total
AFLUÊNCIA	8	5	9	4	9	7	8	48
Fios de Água	7	6	7	4	8	8	8	46
Albufeiras	1	-1	2	0	1	-1	0	2
DESCARREGAMENTOS	0	0	0	0	0	0	0	2
ARMAZENAMENTO	2 069	2 064	2 059	2 048	2 041	2 045	2 034	

ARMAZENAMENTO

