

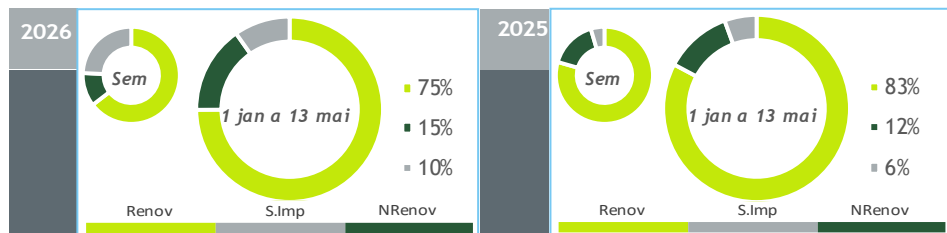
valores provisórios

- Consumo+Bomb
- Consumo
- Importação
- Albufeiras
- Fios Água
- Ondas
- Fotovoltaica
- Eólica
- Biomassa
- Gás Natural
- Outra Term NR

**BALANÇO DE PRODUÇÃO**

07 MAI a 13 MAI

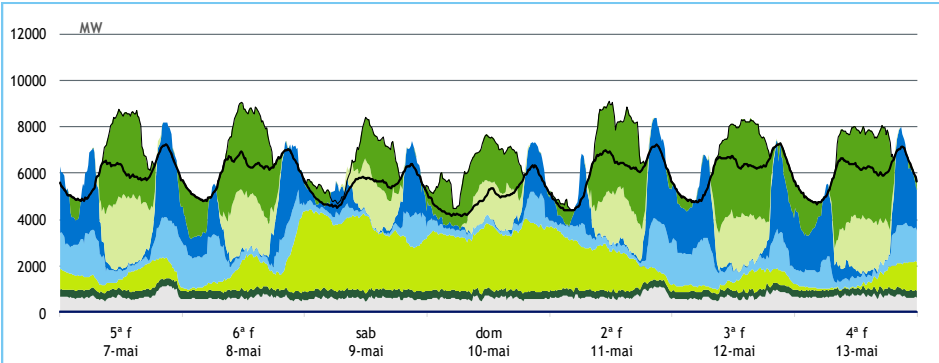
[GWh]	SEMANA 19		ANO	
	2026	26-25	2026	26/25
CONSUMO	969	47	20 460	3.6%
<i>corrigido temperatura</i>	970	46	20 765	3.5%
PRODUÇÃO TOTAL	857	-118	20 344	0%
TÉRMICA	166	-41	4 172	24%
HIDRÁULICA	325	-150	8 502	-11%
EÓLICA	223	71	5 860	1%
FOTOVOLTAICA	143	2	1 810	7%
ONDAS	0	0	0	-
SALDO IMPORTADOR	243	199	2 028	81%
BOMBAGEM	130	33	1 911	11%
POTÊNCIA MÁXIMA [MW]				
CONSUMO	7 282	155	10 263	9%
dia/mês/hora	12/05 21.00		20/01 19.45	
PRODUÇÃO	8 378	-633	12 217	5%
dia/mês/hora	11/05 20.45		26/01 19.30	



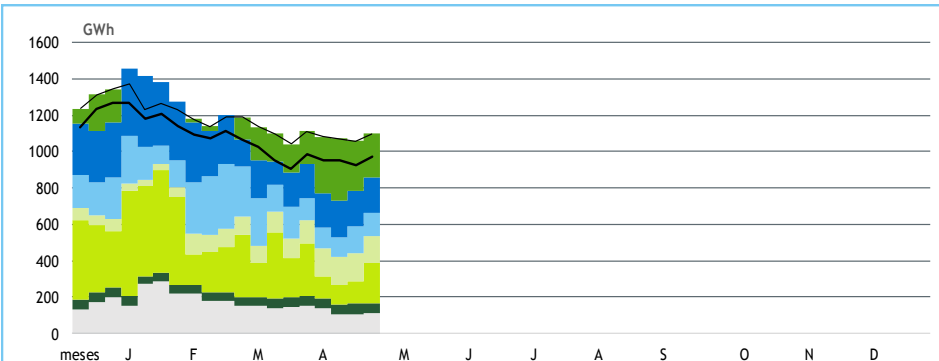
**HIDRAULICIDADE**

AFLUÊNCIA SEMANAL [GWh]	2026	2025	Regime Médio
TOTAL	216	444	227
FIOS DE ÁGUA	115	225	118
ALBUFEIRAS	82	175	88
MINI-HÍDRICAS (produção)	20	44	22
ARMAZENAMENTO [GWh (% do máximo)]	2 726 (84%)	3 016 (93%)	2 447 (75%)

**DIAGRAMAS DE CARGA**



**REPARTIÇÃO DA PRODUÇÃO**



Valores referidos à Produção líquida

PRODUÇÃO [GWh]

SEMANA 19

ANO

	5ª f	6ª f	sab	dom	2ª f	3ª f	4ª f	2026	26/25	2026	26/25
<b>CONSUMO</b>	<b>142</b>	<b>146</b>	<b>130</b>	<b>120</b>	<b>143</b>	<b>145</b>	<b>143</b>	<b>969</b>	<b>5.1%</b>	<b>20 460</b>	<b>3.6%</b>
<b>Produção Renovável</b>	<b>99</b>	<b>90</b>	<b>111</b>	<b>101</b>	<b>90</b>	<b>79</b>	<b>77</b>	<b>646</b>	<b>-15%</b>	<b>15 615</b>	<b>-6%</b>
Albufeiras	22	14	9	4	9	14	20	92	-38%	3 257	8%
Fios de Água	24	22	9	8	14	22	15	114	-49%	3 038	-29%
Mini Hídricas	2	2	2	3	3	4	3	20	-55%	682	-22%
Eólica	16	22	66	61	37	11	10	223	46%	5 860	1%
Biomassa	8	8	8	8	7	7	7	54	2%	968	-4%
Fotovoltaica	27	21	17	16	19	21	22	143	2%	1 810	7%
Ondas	0	0	0	0	0	0	0	0	-	0	-
<b>Produção não Renovável</b>	<b>17</b>	<b>15</b>	<b>15</b>	<b>15</b>	<b>18</b>	<b>16</b>	<b>17</b>	<b>112</b>	<b>-27%</b>	<b>3 204</b>	<b>37%</b>
Gás Natural - Ciclo Combinado	14	12	12	12	15	13	13	92	-26%	2 801	55%
Gás Natural - Cogeração	2	2	2	1	2	2	3	15	-37%	320	-31%
Outra Térmica	1	1	1	1	1	1	1	4	-5%	83	19%
<b>Saldo Importador</b>	<b>28</b>	<b>45</b>	<b>15</b>	<b>27</b>	<b>34</b>	<b>43</b>	<b>51</b>	<b>243</b>	<b>456%</b>	<b>2 028</b>	<b>81%</b>
Importação (Comercial)	38	49	22	33	44	48	56	291	149%	3 566	1%
Exportação (Comercial)	11	4	7	6	10	5	6	48	-34%	1 553	-35%
<b>Produção por Bombagem</b>	<b>15</b>	<b>12</b>	<b>9</b>	<b>7</b>	<b>19</b>	<b>21</b>	<b>15</b>	<b>99</b>	<b>68%</b>	<b>1 525</b>	<b>13%</b>
<b>Consumo em Bombagem</b>	<b>18</b>	<b>16</b>	<b>20</b>	<b>29</b>	<b>18</b>	<b>14</b>	<b>16</b>	<b>130</b>	<b>35%</b>	<b>1 911</b>	<b>11%</b>

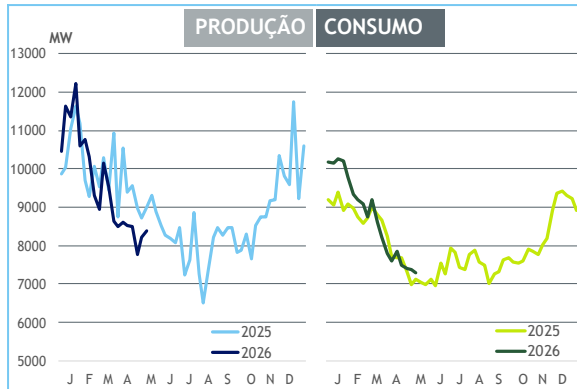
POTÊNCIA MÁXIMA [MW]

SEMANA 19

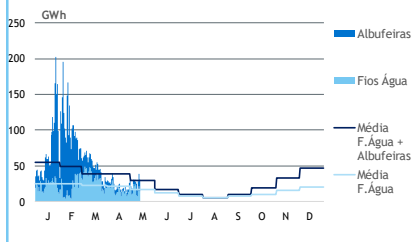
ANO

	2026	26-25	2026	26/25
<b>CONSUMO</b>	<b>7 282</b>	<b>155</b>	<b>10 263</b>	<b>9%</b>
<b>PRODUÇÃO</b>	<b>8 378</b>	<b>-633</b>	<b>12 217</b>	<b>5%</b>
Hídrica	6 336	277	6 572	-6%
Mini-Hídrica	215	-104	365	-1%
Eólica	3 524	864	4 883	-4%
Biomassa	363	18	378	1%
Fotovoltaica	3 210	552	3 281	14%
Ondas	0	0	0	-
Gás Natural - Ciclo Combinado	1 035	57	2 406	-12%
Gás Natural - Cogeração	156	-41	213	-6%
Outra Térmica	30	-2	32	1%
Importação	4 310	2 235	4 727	0%
Exportação	1 918	-197	3 893	8%

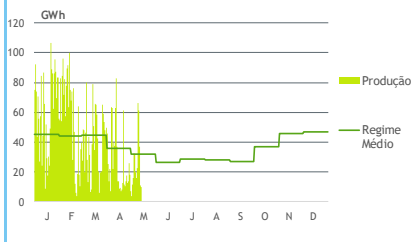
PONTAS SEMANAIS



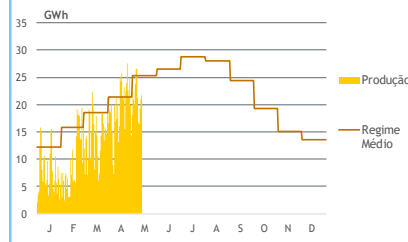
AFLUÊNCIAS



EÓLICA DIÁRIA



SOLAR DIÁRIA



HIDRAULICIDADE [GWh]

	5ª f	6ª f	sab	dom	2ª f	3ª f	4ª f	Total
<b>AFLUÊNCIA</b>	<b>31</b>	<b>28</b>	<b>25</b>	<b>16</b>	<b>28</b>	<b>38</b>	<b>30</b>	<b>197</b>
Fios de Água	25	23	9	8	14	22	15	115
Albufeiras	6	5	16	8	14	17	15	82
<b>DESCARREGAMENTOS</b>	<b>1</b>	<b>1</b>	<b>1</b>	<b>2</b>	<b>1</b>	<b>1</b>	<b>1</b>	<b>6</b>
<b>ARMAZENAMENTO</b>	<b>2 722</b>	<b>2 714</b>	<b>2 727</b>	<b>2 742</b>	<b>2 742</b>	<b>2 733</b>	<b>2 726</b>	

ARMAZENAMENTO

