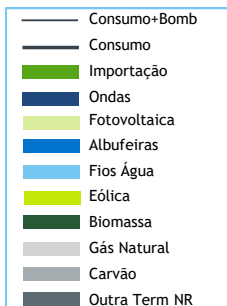


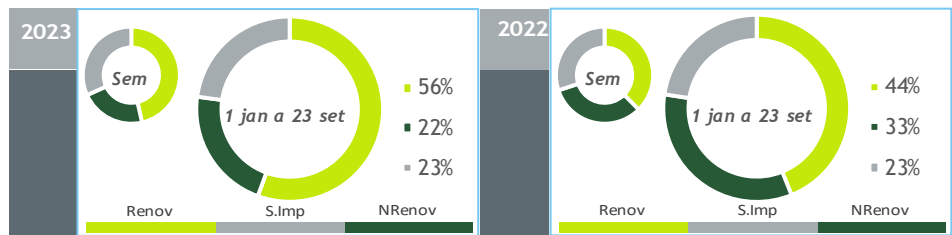
valores provisórios



**BALANÇO DE PRODUÇÃO**

17 SET a 23 SET

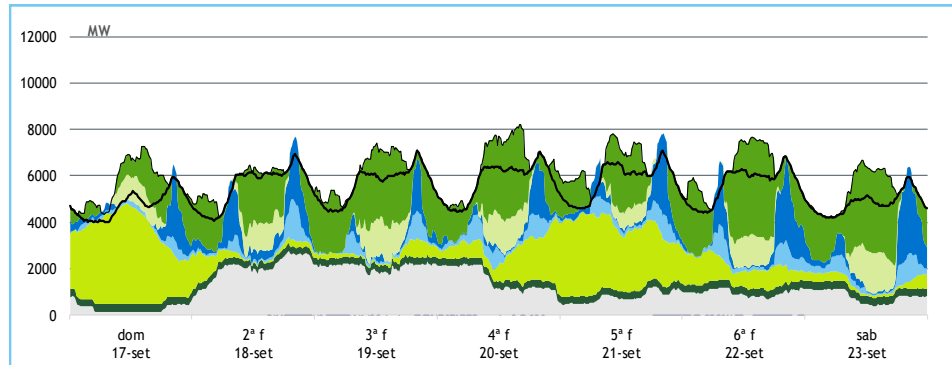
[GWh]	SEMANA 38		ANO	
	2023	23-22	2023	23/22
CONSUMO	913	-29	36 560	-0.6%
<i>corrigido temperatura</i>	917	-4	36 557	-0.6%
PRODUÇÃO TOTAL	707	-12	30 694	1%
TÉRMICA	257	-117	10 188	-32%
HIDRÁULICA	164	-16	8 687	79%
EÓLICA	213	104	8 944	5%
FOTOVOLTAICA	73	16	2 876	42%
SALDO IMPORTADOR	295	5	8 489	1%
BOMBAGEM	90	22	2 624	31%
POTÊNCIA MÁXIMA [MW]				
CONSUMO	7 102	-177	9 363	9%
dia/mês/hora	19/09 20.00		26/01 19.45	
PRODUÇÃO	7 816	636	11 538	4%
dia/mês/hora	21/09 20.15		08/02 19.30	



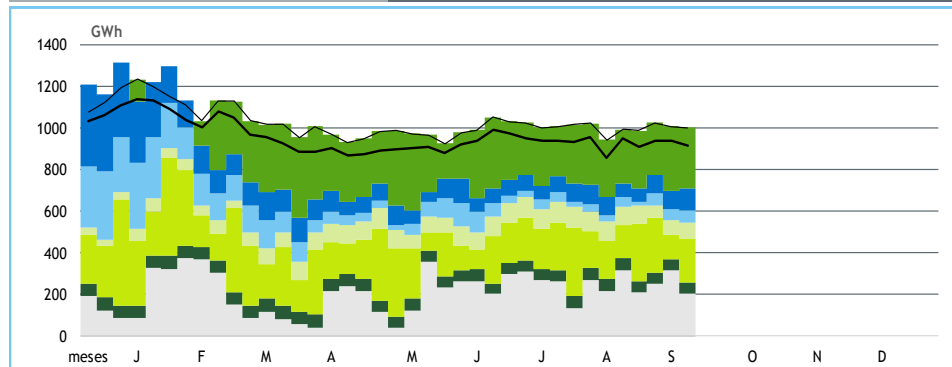
**HIDRAULICIDADE**

AFLUÊNCIA SEMANAL [GWh]	2023	2022	Regime Médio
TOTAL	79	135	69
FIOS DE ÁGUA	54	130	51
ALBUFEIRAS	19	3	15
MINI-HÍDRICAS (produção)	6	2	4
ARMAZENAMENTO [GWh (% do máximo)]	2 246 (70%)	865 (27%)	1 683 (52%)

**DIAGRAMAS DE CARGA**



**REPARTIÇÃO DA PRODUÇÃO**



Valores referidos à Produção líquida

PRODUÇÃO [GWh]

SEMANA 38

ANO

	dom	2ª f	3ª f	4ª f	5ª f	6ª f	sab	2023	23/22	2023	23/22
<b>CONSUMO</b>	<b>114</b>	<b>133</b>	<b>136</b>	<b>139</b>	<b>139</b>	<b>135</b>	<b>116</b>	<b>913</b>	<b>-3.1%</b>	<b>36 560</b>	<b>-0.6%</b>
<b>Produção Renovável</b>	<b>97</b>	<b>45</b>	<b>37</b>	<b>61</b>	<b>93</b>	<b>55</b>	<b>44</b>	<b>432</b>	<b>19%</b>	<b>20 634</b>	<b>26%</b>
Albufeiras	1	11	3	2	4	5	6	33	>	2 682	184%
Fios de Água	4	7	7	10	8	9	9	54	-59%	3 261	65%
Mini Hídricas	1	1	1	1	1	1	1	6	216%	702	89%
Eólica	75	9	7	28	66	21	6	213	96%	8 944	5%
Biomassa	8	7	7	8	8	8	8	54	-12%	2 169	-13%
Fotovoltaica	9	10	13	12	6	11	14	73	28%	2 876	42%
Ondas	-	-	-	-	-	-	-	-	-	-	-
<b>Produção não Renovável</b>	<b>7</b>	<b>49</b>	<b>50</b>	<b>37</b>	<b>18</b>	<b>23</b>	<b>19</b>	<b>203</b>	<b>-35%</b>	<b>8 019</b>	<b>-36%</b>
Gás Natural - Ciclo Combinado	3	43	45	31	13	18	15	168	-37%	6 404	-39%
Gás Natural - Cogeração	4	5	5	5	5	5	4	33	-22%	1 466	-18%
Outra Térmica	0	0	0	0	0	0	0	2	-36%	149	10%
<b>Saldo Importador</b>	<b>21</b>	<b>35</b>	<b>55</b>	<b>48</b>	<b>30</b>	<b>56</b>	<b>50</b>	<b>295</b>	<b>2%</b>	<b>8 489</b>	<b>1%</b>
Importação (Comercial)	27	38	59	51	37	60	55	327	5%	10 486	6%
Exportação (Comercial)	7	4	4	3	9	3	5	34	51%	2 013	33%
<b>Produção por Bombagem</b>	<b>10</b>	<b>10</b>	<b>5</b>	<b>7</b>	<b>11</b>	<b>15</b>	<b>14</b>	<b>72</b>	<b>60%</b>	<b>2 042</b>	<b>31%</b>
<b>Consumo em Bombagem</b>	<b>20</b>	<b>5</b>	<b>11</b>	<b>14</b>	<b>14</b>	<b>14</b>	<b>12</b>	<b>90</b>	<b>32%</b>	<b>2 624</b>	<b>31%</b>

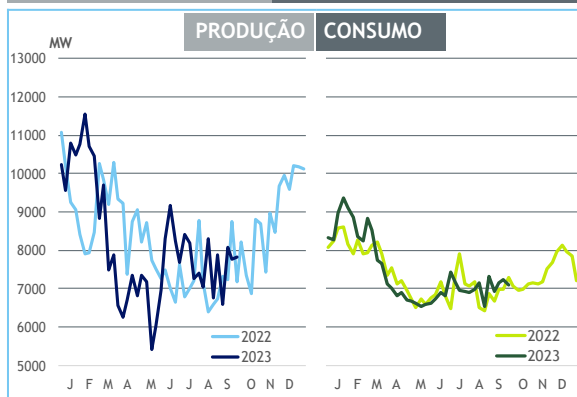
POTÊNCIA MÁXIMA [MW]

SEMANA 38

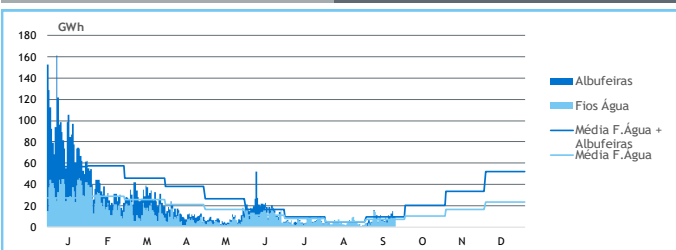
ANO

	2023	23-22	2023	23/22
<b>CONSUMO</b>	<b>7 102</b>	<b>-177</b>	<b>9 363</b>	<b>9%</b>
<b>PRODUÇÃO</b>	<b>7 816</b>	<b>636</b>	<b>11 538</b>	<b>4%</b>
Hídrica	4 906	1 357	6 232	32%
Mini-Hídrica	77	50	372	50%
Eólica	4 338	2 094	4 773	0%
Biomassa	351	-48	406	-11%
Fotovoltaica	1 759	519	1 777	37%
Ondas	-	-	-	-
Gás Natural - Ciclo Combinado	2 548	280	3 101	-2%
Gás Natural - Cogeração	247	-77	394	-7%
Outra Térmica	14	-12	31	2%
Importação	4 222	284	4 669	-3%
Exportação	1 237	167	3 450	-6%

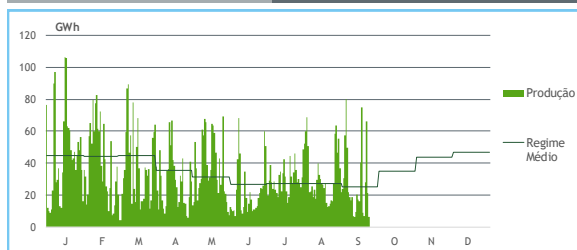
PONTAS SEMANAIS



AFLUÊNCIAS DIÁRIAS



EÓLICA DIÁRIA



HIDRAULICIDADE [GWh]

	dom	2ª f	3ª f	4ª f	5ª f	6ª f	sab	Total
<b>AFLUÊNCIA</b>	<b>6</b>	<b>11</b>	<b>9</b>	<b>12</b>	<b>15</b>	<b>10</b>	<b>9</b>	<b>73</b>
Fios de Água	4	7	7	10	8	9	9	54
Albufeiras	2	3	3	2	7	2	0	19
<b>DESCARREGAMENTOS</b>	<b>0</b>	<b>0</b>	<b>0</b>	<b>0</b>	<b>0</b>	<b>0</b>	<b>0</b>	<b>2</b>
<b>ARMAZENAMENTO</b>	<b>2 269</b>	<b>2 255</b>	<b>2 259</b>	<b>2 261</b>	<b>2 264</b>	<b>2 257</b>	<b>2 246</b>	

ARMAZENAMENTO

