

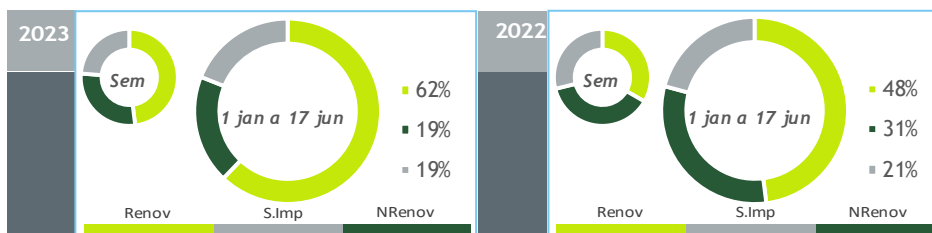
valores provisórios



BALANÇO DE PRODUÇÃO

11 JUN a 17 JUN

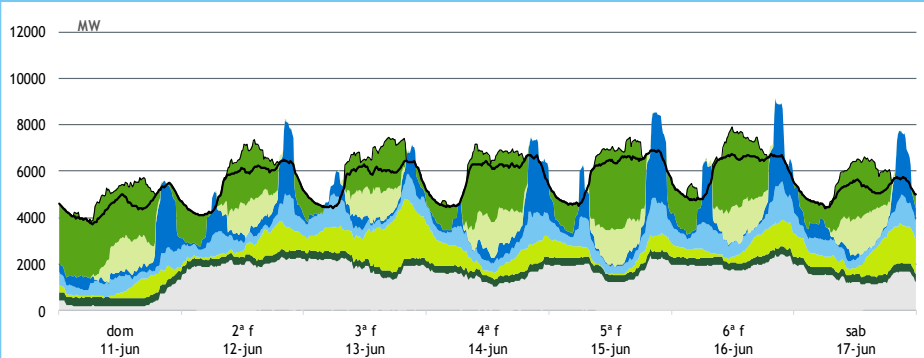
[GWh]	SEMANA 24		ANO	
	2023	23-22	2023	23/22
CONSUMO	923	-18	23 427	-0.5%
<i>corrigido temperatura</i>	910	-3	23 564	-0.4%
PRODUÇÃO TOTAL	757	47	20 574	3%
TÉRMICA	318	-103	5 925	-34%
HIDRÁULICA	229	141	6 953	90%
EÓLICA	118	-22	6 074	0%
FOTOVOLTAICA	92	32	1 622	44%
SALDO IMPORTADOR	221	-51	4 510	-9%
BOMBAGEM	55	14	1 657	28%
POTÊNCIA MÁXIMA [MW]				
CONSUMO	6 913	-254	9 365	9%
dia/mês/hora	15/06 20.00		26/01 19.45	
PRODUÇÃO	9 168	2119	11 550	4%
dia/mês/hora	16/06 20.15		08/02 19.30	



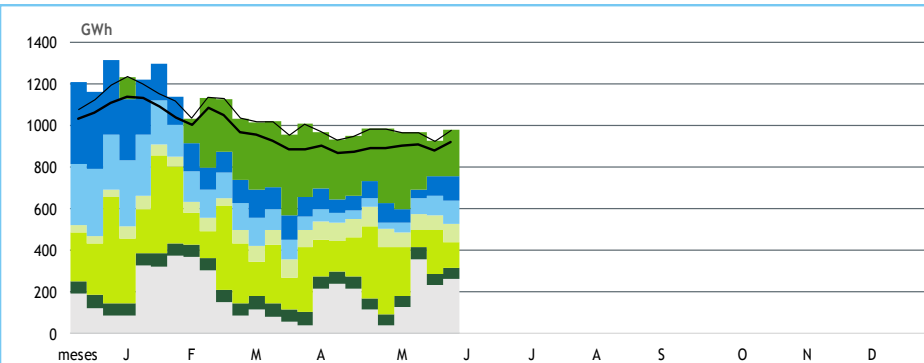
HIDRAULICIDADE

AFLUÊNCIA SEMANAL [GWh]	2023	2022	Regime Médio
TOTAL	161	40	126
FIOS DE ÁGUA	95	28	79
ALBUFEIRAS	50	7	34
MINI-HÍDRICAS (produção)	16	5	13
ARMAZENAMENTO [GWh (% do máximo)]	2 547 (79%)	1 009 (32%)	2 267 (70%)

DIAGRAMAS DE CARGA



REPARTIÇÃO DA PRODUÇÃO



Valores referidos à Produção líquida

PRODUÇÃO [GWh]

SEMANA 24

ANO

	dom	2ª f	3ª f	4ª f	5ª f	6ª f	sab	2023	23/22	2023	23/22
CONSUMO	109	131	134	138	142	144	124	923	-1.9%	23 427	-0.5%
Produção Renovável	49	57	74	67	63	70	67	447	42%	14 778	29%
Albufeiras	8	11	4	12	14	15	8	71	283%	2 336	199%
Fios de Água	9	12	14	14	15	18	13	94	238%	2 706	77%
Mini Hídricas	3	2	2	2	2	2	2	16	218%	627	92%
Eólica	8	12	35	18	10	14	22	118	-16%	6 074	0%
Biomassa	8	8	8	7	8	8	8	55	-12%	1 413	-12%
Fotovoltaica	13	11	12	14	14	13	14	92	52%	1 622	44%
Ondas	-	-	-	-	-	-	-	-	-	-	-
Produção não Renovável	9	48	46	35	42	48	35	263	-27%	4 512	-39%
Gás Natural - Ciclo Combinado	4	41	39	28	34	40	28	213	-29%	3 512	-43%
Gás Natural - Cogeração	5	7	7	7	8	8	6	47	-15%	905	-21%
Outra Térmica	1	0	0	0	0	0	0	3	31%	95	19%
Saldo Importador	51	26	19	35	36	29	24	221	-19%	4 510	-9%
Importação (Comercial)	55	33	26	38	44	41	31	268	-10%	6 125	0%
Exportação (Comercial)	4	7	7	3	8	10	8	47	73%	1 620	40%
Produção por Bombagem	8	7	5	6	7	5	8	47	29%	1 284	25%
Consumo em Bombagem	9	7	10	6	5	8	10	55	35%	1 657	28%

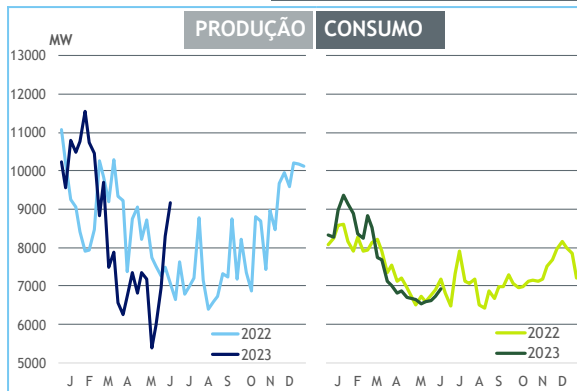
POTÊNCIA MÁXIMA [MW]

SEMANA 24

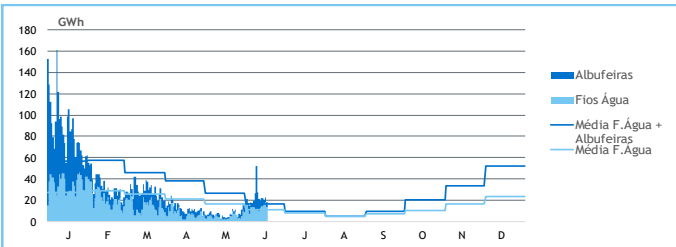
ANO

	2023	23-22	2023	23/22
CONSUMO	6 913	-254	9 365	9%
PRODUÇÃO	9 168	2 119	11 550	4%
Hídrica	5 211	1 923	6 232	32%
Mini-Hídrica	144	86	372	50%
Eólica	2 559	-158	4 773	0%
Biomassa	363	-36	411	-10%
Fotovoltaica	1 606	445	1 659	37%
Ondas	-	-	-	-
Gás Natural - Ciclo Combinado	2 063	-672	3 101	-2%
Gás Natural - Cogeração	394	-16	394	-6%
Outra Térmica	28	15	31	5%
Importação	3 504	7	4 669	-3%
Exportação	2 512	1 965	3 450	-6%

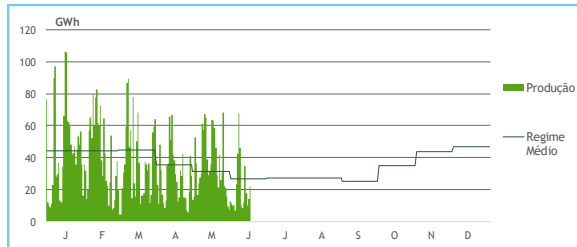
PONTAS SEMANAIS



AFLUÊNCIAS DIÁRIAS



EÓLICA DIÁRIA



HIDRAULICIDADE [GWh]

	dom	2ª f	3ª f	4ª f	5ª f	6ª f	sab	Total
AFLUÊNCIA	21	20	22	22	21	22	18	145
Fios de Água	9	12	14	14	15	18	13	95
Albufeiras	12	7	8	8	5	4	5	50
DESCARREGAMENTOS	0	0	0	0	0	0	0	3
ARMAZENAMENTO	2 578	2 572	2 579	2 573	2 561	2 550	2 547	

ARMAZENAMENTO

