

valores provisórios

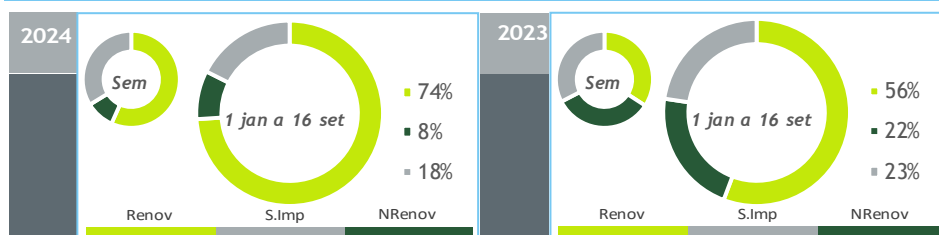
- Consumo+Bomb
- Consumo
- Importação
- Albufeiras
- Fios Água
- Ondas
- Fotovoltaica
- Eólica
- Biomassa
- Gás Natural
- Outra Term NR

BALANÇO DE PRODUÇÃO

10 SET a 16 SET

[GWh]	SEMANA 37		ANO	
	2024	24-23	2024	24/23
CONSUMO	953	12	36 217	1.6%
<i>corrigido temperatura</i>	961	26	36 638	2.8%
PRODUÇÃO TOTAL	733	34	33 082	10%
TÉRMICA	154	-217	5 462	-45%
HIDRÁULICA	141	-1	14 276	68%
EÓLICA	314	197	9 547	9%
FOTOVOLTAICA	124	54	3 797	36%
ONDAS	0	0	0	-100%
SALDO IMPORTADOR	334	25	6 470	-21%
BOMBAGEM	114	47	3 334	32%
POTÊNCIA MÁXIMA [MW]				
CONSUMO	7 511	289	9 739	4%
dia/mês/hora	16/09 20.00		08/01 19.45	
PRODUÇÃO	6 502	-1253	12 082	5%
dia/mês/hora	12/09 19.45		12/01 18.30	

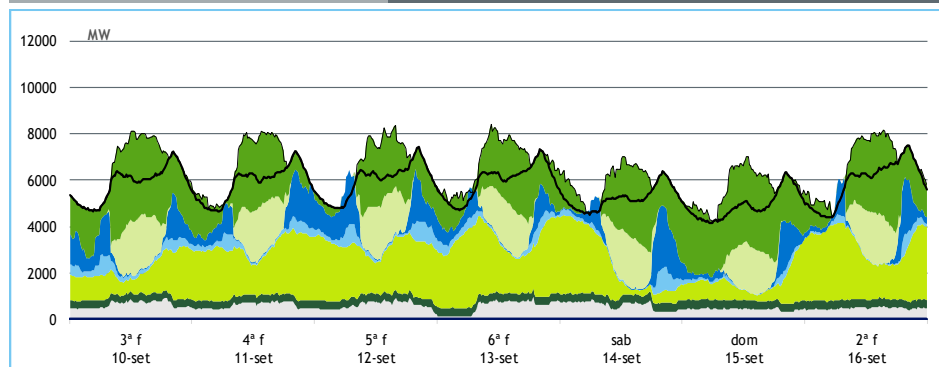
Valores referidos à Produção líquida



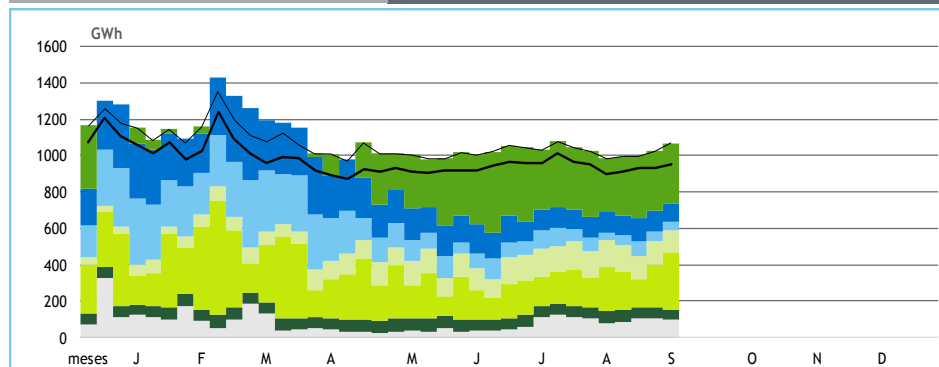
HIDRAULICIDADE

AFLUÊNCIA SEMANAL [GWh]	2024	2023	Regime Médio
TOTAL	42	56	69
FIOS DE ÁGUA	38	47	51
ALBUFEIRAS	1	4	15
MINI-HÍDRICAS (produção)	3	5	4
ARMAZENAMENTO [GWh (% do máximo)]	2 024 (62%)	2 261 (70%)	1 768 (54%)

DIAGRAMAS DE CARGA



REPARTIÇÃO DA PRODUÇÃO



PRODUÇÃO [GWh]

SEMANA 37

ANO

	3ª f	4ª f	5ª f	6ª f	sab	dom	2ª f	2024	24/23	2024	24/23
CONSUMO	140	141	143	143	126	118	142	953	1.3%	36 217	1.6%
Produção Renovável	69	89	98	94	72	49	90	562	73%	27 284	35%
Albufeiras	4	3	9	1	4	1	2	24	-25%	4 996	89%
Fios de Água	7	6	8	6	5	2	3	38	-18%	5 522	72%
Mini Hídricas	1	1	1	1	0	0	1	3	-25%	1 087	56%
Eólica	30	53	54	62	36	21	59	314	170%	9 547	9%
Biomassa	8	8	8	8	9	9	9	59	7%	2 336	11%
Fotovoltaica	19	18	18	17	18	16	17	124	78%	3 797	36%
Ondas	0	0	0	0	0	0	0	0	-	0	-100%
Produção não Renovável	15	14	15	13	15	11	12	95	-70%	3 125	-60%
Gás Natural - Ciclo Combinado	11	10	10	8	11	6	6	62	-78%	1 828	-71%
Gás Natural - Cogeração	5	4	4	5	4	4	5	29	-14%	1 123	-21%
Outra Térmica	0	0	0	0	0	1	1	3	28%	174	7%
Saldo Importador	60	42	32	44	42	68	46	334	8%	6 470	-21%
Importação (Comercial)	64	46	37	54	45	72	56	374	10%	10 135	0%
Exportação (Comercial)	4	4	5	10	3	5	10	40	21%	3 684	86%
Produção por Bombagem	12	12	12	10	13	8	10	76	28%	2 672	36%
Consumo em Bombagem	16	16	14	18	16	18	16	114	69%	3 334	32%

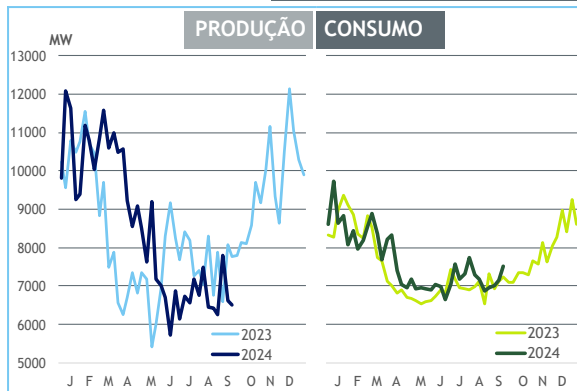
POTÊNCIA MÁXIMA [MW]

SEMANA 37

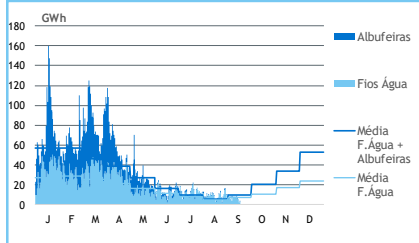
ANO

	2024	24-23	2024	24/23
CONSUMO	7 511	289	9 739	4%
PRODUÇÃO	6 502	-1 253	12 082	5%
Hídrica	3 696	-828	6 916	11%
Mini-Hídrica	46	-17	374	1%
Eólica	3 439	948	5 034	5%
Biomassa	395	44	436	8%
Fotovoltaica	2 362	719	2 630	47%
Ondas	0	0	0	-
Gás Natural - Ciclo Combinado	722	-1 390	3 417	10%
Gás Natural - Cogeração	246	-24	343	-13%
Outra Térmica	33	17	35	3%
Importação	4 019	-291	4 568	-2%
Exportação	1 085	-202	3 533	2%

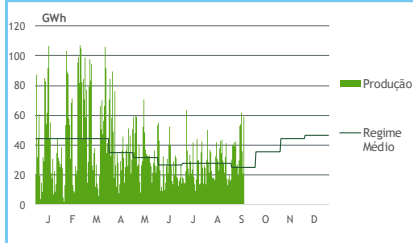
PONTAS SEMANAIS



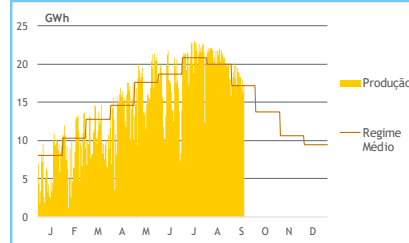
AFLUÊNCIAS



EÓLICA DIÁRIA



SOLAR DIÁRIA



HIDRAULICIDADE [GWh]

	3ª f	4ª f	5ª f	6ª f	sab	dom	2ª f	Total
AFLUÊNCIA	8	7	8	6	5	2	4	39
Fios de Água	7	6	8	6	5	2	3	38
Albufeiras	0	1	0	0	-1	0	0	1
DESCARREGAMENTOS	0	0	0	0	0	0	0	2
ARMAZENAMENTO	2 031	2 029	2 019	2 023	2 019	2 023	2 024	

ARMAZENAMENTO

