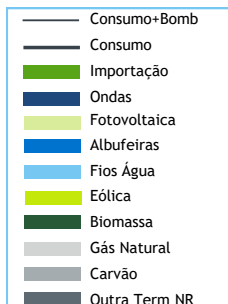


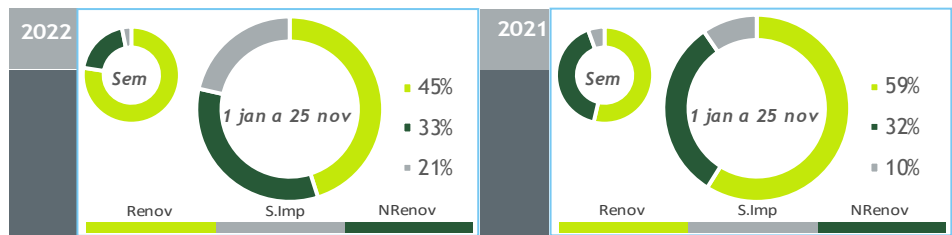
valores provisórios



BALANÇO DE PRODUÇÃO

19 NOV a 25 NOV

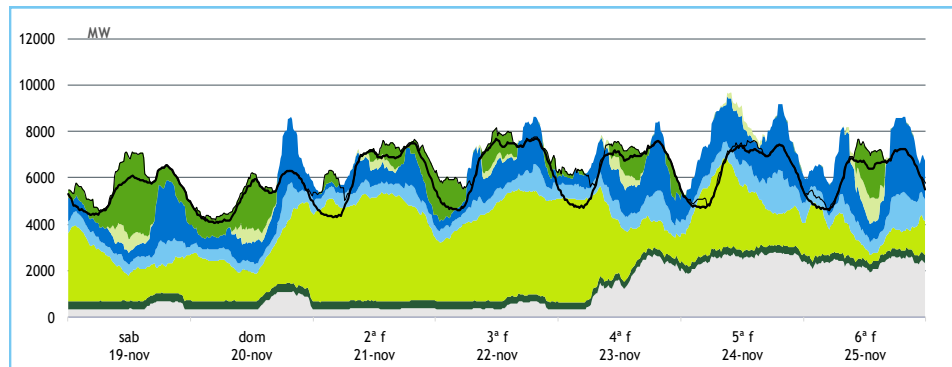
[GWh]	SEMANA 47		ANO	
	2022	22-21	2022	22/21
CONSUMO	1 026	0	45 224	2.3%
<i>corrigido temperatura</i>	1 047	19	45 330	2.2%
PRODUÇÃO TOTAL	1 033	37	38 048	-9%
TÉRMICA	251	-238	18 334	7%
HIDRÁULICA	326	138	6 102	-50%
EÓLICA	432	136	11 204	4%
FOTOVOLTAICA	24	2	2 408	50%
SALDO IMPORTADOR	32	-26	9 822	130%
BOMBAGEM	39	12	2 646	53%
POTÊNCIA MÁXIMA [MW]				
CONSUMO	7 699	-687	8 595	-13%
dia/mês/hora	22/11 19.30		26/01 19.30	
PRODUÇÃO	9 689	-309	11 082	-6%
dia/mês/hora	24/11 09.00		05/01 17.45	



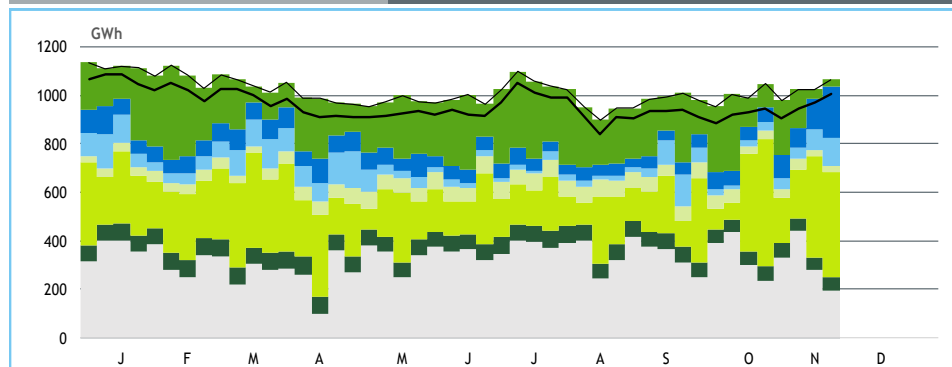
HIDRAULICIDADE

AFLUÊNCIA SEMANAL [GWh]	2022	2021	Regime Médio
TOTAL	485	80	260
FIOS DE ÁGUA	68	59	117
ALBUFEIRAS	368	12	115
MINI-HÍDRICAS (produção)	48	9	27
ARMAZENAMENTO [GWh (% do máximo)]	1 514 (47%)	1 244 (39%)	1 655 (51%)

DIAGRAMAS DE CARGA



REPARTIÇÃO DA PRODUÇÃO



Valores referidos à Produção líquida

PRODUÇÃO [GWh]

SEMANA 47

ANO

	sab	dom	2ª f	3ª f	4ª f	5ª f	6ª f	2022	22/21	2022	22/21
CONSUMO	137	126	150	158	154	152	149	1 026	0.0%	45 224	2.3%
Produção Renovável	88	90	136	134	113	120	97	779	41%	20 660	-21%
Albufeiras	18	16	12	17	21	33	34	151	53%	1 249	-70%
Fios de Água	8	8	6	8	10	14	13	67	15%	2 268	-60%
Mini Hídricas	6	6	7	7	7	7	8	48	439%	522	-43%
Eólica	44	49	100	92	64	56	28	432	46%	11 204	4%
Biomassa	8	8	8	8	7	8	8	56	-18%	3 009	-2%
Fotovoltaica	4	4	2	2	3	2	6	24	8%	2 408	50%
Ondas	-	-	-	-	-	-	-	-	-	-	-
Produção não Renovável	10	14	8	10	35	61	56	195	-54%	15 325	9%
Gás Natural - Ciclo Combinado	2	6	0	2	26	51	47	133	-64%	12 911	31%
Gás Natural - Cogeração	8	8	8	8	8	9	9	57	28%	2 243	-32%
Outra Térmica	1	1	1	1	1	1	1	5	-12%	172	-22%
Saldo Importador	35	12	10	11	5	-33	-10	32	-45%	9 822	130%
Importação (Comercial)	37	24	17	23	14	2	14	130	-3%	11 847	46%
Exportação (Comercial)	1	12	6	11	8	35	23	97	27%	2 026	-47%
Produção por Bombagem	7	10	6	10	9	7	9	59	172%	2 063	48%
Consumo em Bombagem	4	1	10	8	9	3	4	39	43%	2 646	53%

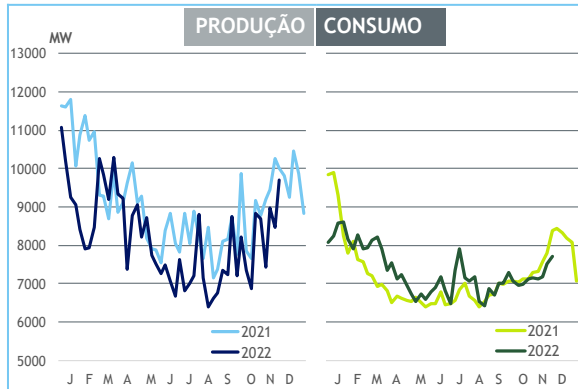
POTÊNCIA MÁXIMA [MW]

SEMANA 47

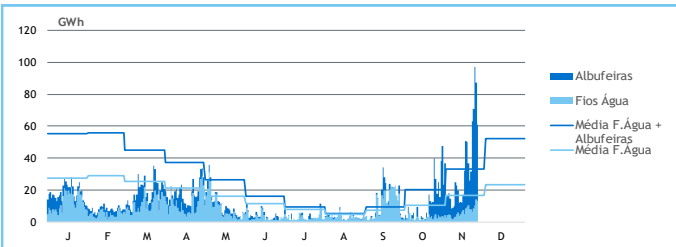
ANO

	2022	22-21	2022	22/21
CONSUMO	7 699	-687	8 595	-13%
PRODUÇÃO	9 689	-309	11 082	-6%
Hídrica	4 580	678	4 710	-17%
Mini-Hídrica	328	214	328	-13%
Eólica	4 700	1 256	4 785	2%
Biomassa	367	-69	457	4%
Fotovoltaica	1 092	374	1 325	48%
Ondas	-	-	-	-
Gás Natural - Ciclo Combinado	2 380	-522	3 211	-14%
Gás Natural - Cogeração	423	75	424	-36%
Outra Térmica	31	-2	32	-8%
Importação	3 572	809	4 799	5%
Exportação	3 325	525	3 658	-6%

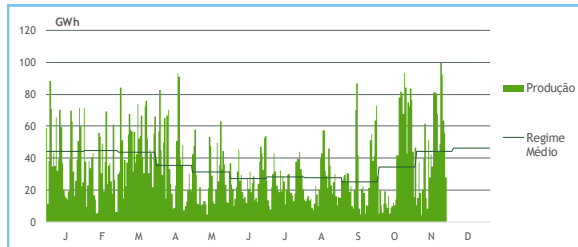
PONTAS SEMANAIS



AFLUÊNCIAS DIÁRIAS



EÓLICA DIÁRIA



HIDRAULICIDADE [GWh]

	sab	dom	2ª f	3ª f	4ª f	5ª f	6ª f	Total
AFLUÊNCIA	26	32	63	71	97	87	61	436
Fios de Água	8	8	6	8	10	14	13	68
Albufeiras	18	24	57	62	87	73	48	368
DESCARREGAMENTOS	1	1	1	1	1	2	1	7
ARMAZENAMENTO	1 322	1 321	1 369	1 411	1 473	1 507	1 514	

ARMAZENAMENTO

