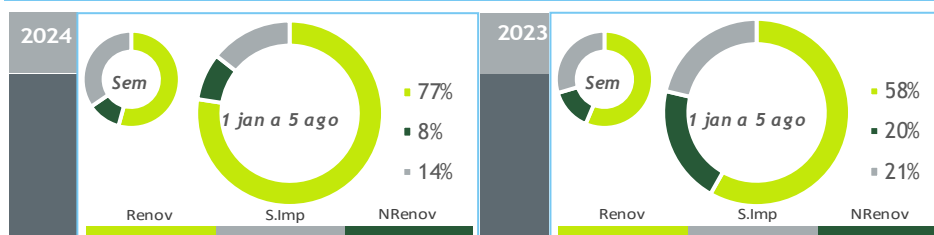


BALANÇO DE PRODUÇÃO

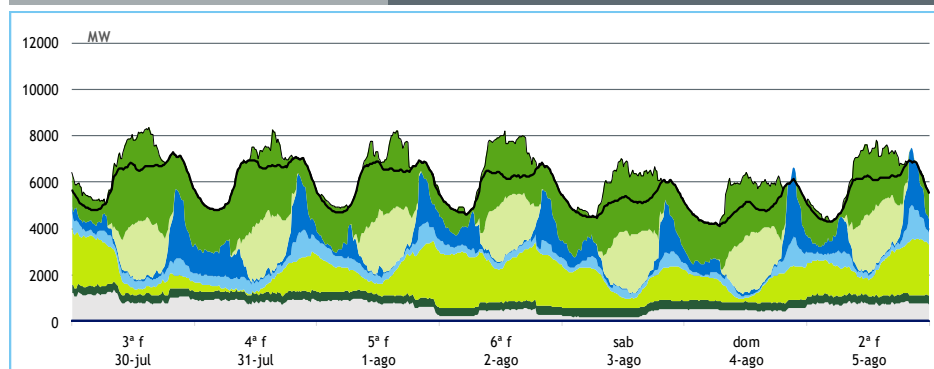
30 JUL a 05 AGO

[GWh]	SEMANA 31		ANO	
	2024	24-23	2024	24/23
CONSUMO	961	25	30 611	1.7%
<i>corrigido temperatura</i>	947	6	31 042	2.9%
PRODUÇÃO TOTAL	702	-33	28 961	13%
TÉRMICA	172	-17	4 501	-44%
HIDRÁULICA	175	65	13 264	70%
EÓLICA	204	-129	8 226	9%
FOTOVOLTAICA	150	49	2 970	29%
ONDAS	0	0	0	-100%
SALDO IMPORTADOR	340	57	4 473	-31%
BOMBAGEM	81	0	2 823	34%
POTÊNCIA MÁXIMA [MW]				
CONSUMO	7 292	308	9 738	4%
dia/mês/hora	30/07 19.45		08/01 19.45	
PRODUÇÃO	7 492	449	12 082	5%
dia/mês/hora	05/08 20.15		12/01 18.30	

Valores referidos à Produção líquida


HIDRAULICIDADE

AFLUÊNCIA SEMANAL [GWh]	2024	2023	Regime Médio
TOTAL	75	25	48
FIOS DE ÁGUA	65	20	38
ALBUFEIRAS	5	1	6
MINI-HÍDRICAS (produção)	5	4	4
ARMAZENAMENTO [GWh (% do máximo)]	2 293 (71%)	2 422 (75%)	2 006 (62%)

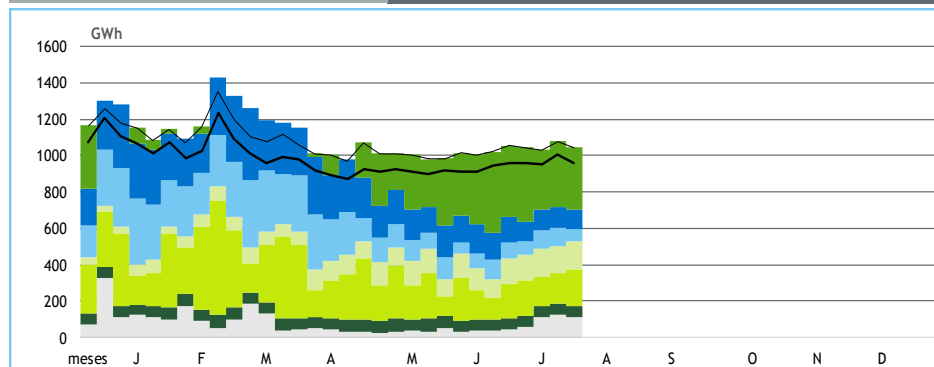
DIAGRAMAS DE CARGA


2024

SEMANA

31

valores provisórios

REPARTIÇÃO DA PRODUÇÃO


PRODUÇÃO [GWh]

SEMANA 31

ANO

	3ª f	4ª f	5ª f	6ª f	sab	dom	2ª f	2024	24/23	2024	24/23
CONSUMO	148	148	145	141	125	118	137	961	2.7%	30 611	1.7%
Produção Renovável	71	65	78	94	73	68	87	535	-1%	24 135	36%
Albufeiras	7	10	6	7	6	8	9	51	87%	4 727	89%
Fios de Água	9	12	11	7	7	7	11	63	226%	5 203	73%
Mini Hídricas	1	1	1	1	1	1	1	5	39%	1 064	58%
Eólica	24	14	30	50	28	21	36	204	-39%	8 226	9%
Biomassa	9	9	9	9	9	9	9	62	13%	1 947	11%
Fotovoltaica	21	20	22	22	22	22	22	150	48%	2 970	29%
Ondas	0	0	0	0	0	0	0	0	-	0	-100%
Produção não Renovável	24	21	19	9	7	12	19	111	-18%	2 554	-59%
Gás Natural - Ciclo Combinado	18	15	12	2	2	7	13	70	-20%	1 460	-70%
Gás Natural - Cogeração	6	6	6	6	4	4	5	37	-15%	948	-22%
Outra Térmica	1	1	1	1	1	1	1	4	-14%	146	4%
Saldo Importador	59	57	50	43	51	45	37	340	20%	4 473	-31%
Importação (Comercial)	65	59	52	50	57	53	45	382	19%	7 909	-5%
Exportação (Comercial)	6	3	3	7	6	8	8	41	11%	3 449	92%
Produção por Bombagem	8	11	7	9	8	6	7	56	-6%	2 271	40%
Consumo em Bombagem	13	6	9	14	14	13	12	81	0%	2 823	34%

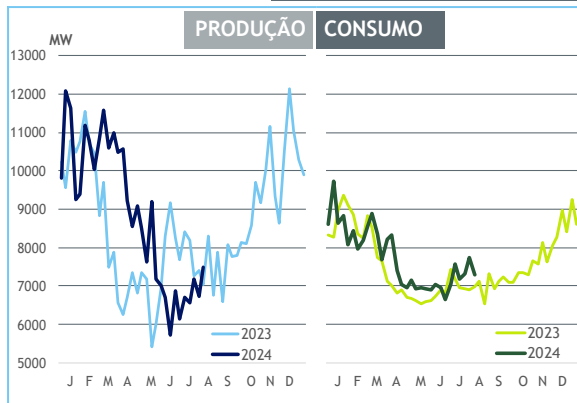
POTÊNCIA MÁXIMA [MW]

SEMANA 31

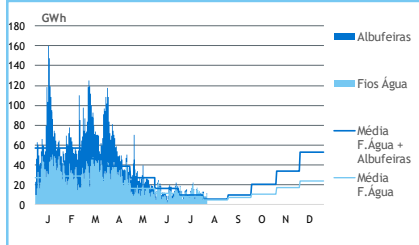
ANO

	2024	24-23	2024	24/23
CONSUMO	7 292	308	9 738	4%
PRODUÇÃO	7 492	449	12 082	5%
Hídrica	4 205	996	6 916	11%
Mini-Hídrica	77	33	374	1%
Eólica	2 494	-1 321	5 034	5%
Biomassa	391	48	432	7%
Fotovoltaica	2 558	823	2 568	48%
Ondas	0	0	0	-
Gás Natural - Ciclo Combinado	1 082	-302	3 417	10%
Gás Natural - Cogeração	285	-57	343	-13%
Outra Térmica	29	-3	35	3%
Importação	3 975	325	4 568	-2%
Exportação	596	-1	3 533	2%

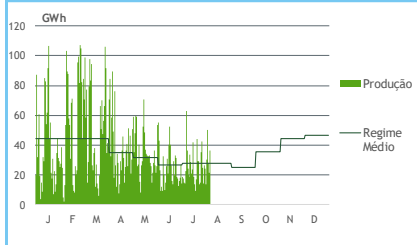
PONTAS SEMANAIS



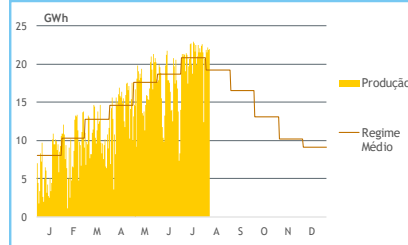
AFLUÊNCIAS



EÓLICA DIÁRIA



SOLAR DIÁRIA



HIDRAULICIDADE [GWh]

	3ª f	4ª f	5ª f	6ª f	sab	dom	2ª f	Total
AFLUÊNCIA	10	13	13	7	7	8	12	70
Fios de Água	9	12	12	7	7	8	11	65
Albufeiras	1	1	1	0	0	0	1	5
DESCARREGAMENTOS	0	0	0	0	0	0	0	2
ARMAZENAMENTO	2 330	2 314	2 309	2 305	2 302	2 298	2 293	

ARMAZENAMENTO

