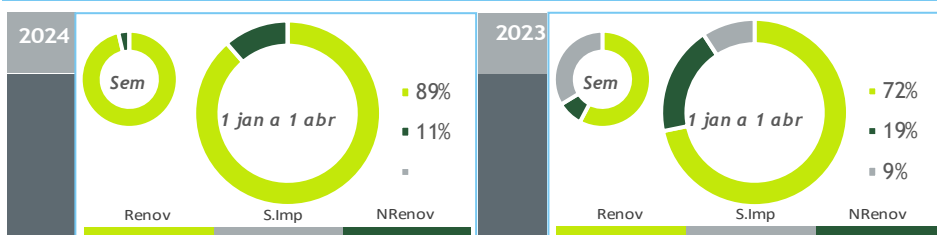


BALANÇO DE PRODUÇÃO

26 MAR a 01 ABR

[GWh]	SEMANA 13		ANO	
	2024	24-23	2024	24/23
CONSUMO	981	53	13 752	1.2%
<i>corrigido temperatura</i>	976	22	14 227	3.5%
PRODUÇÃO TOTAL	1 166	466	15 145	15%
TÉRMICA	96	-48	2 364	-30%
HIDRÁULICA	558	357	7 600	43%
EÓLICA	447	166	4 388	16%
FOTOVOLTAICA	64	-9	792	13%
ONDAS	0	0	0	-
SALDO IMPORTADOR	-60	-380	-172	-/+
BOMBAGEM	125	33	1 221	42%
POTÊNCIA MÁXIMA [MW]				
CONSUMO	8 160	1055	9 738	4%
dia/mês/hora	27/03 19.45		08/01 19.45	
PRODUÇÃO	10 438	3882	12 082	5%
dia/mês/hora	27/03 18.30		12/01 18.30	

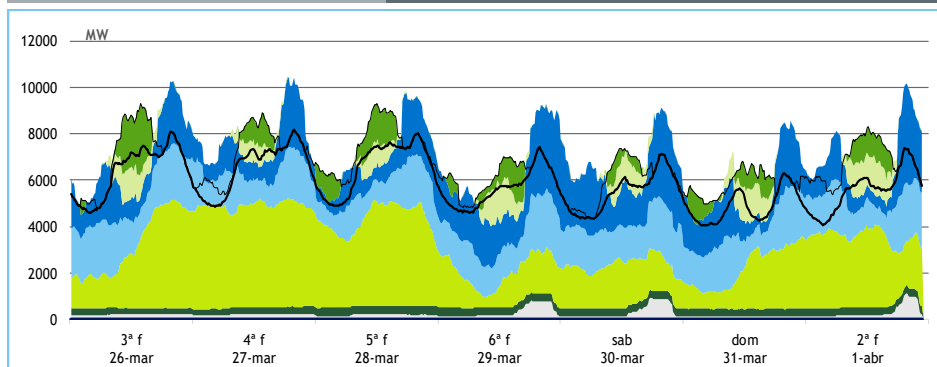
Valores referidos à Produção líquida



HIDRAULICIDADE

AFLUÊNCIA SEMANAL [GWh]	2024	2023	Regime Médio
TOTAL	676	174	346
FIOS DE ÁGUA	221	78	174
ALBUFEIRAS	398	72	140
MINI-HÍDRICAS (produção)	57	23	33
ARMAZENAMENTO [GWh (% do máximo)]	3 047 (94%)	2 519 (78%)	2 243 (69%)

DIAGRAMAS DE CARGA

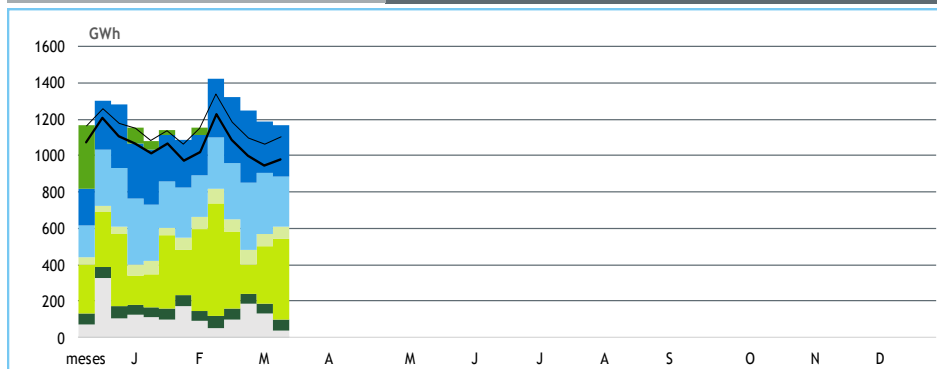


2024
SEMANA
13

valores provisórios



REPARTIÇÃO DA PRODUÇÃO



PRODUÇÃO [GWh]

SEMANA 13

ANO

	3ª f	4ª f	5ª f	6ª f	sab	dom	2ª f	2024	24/23	2024	24/23
CONSUMO	153	157	158	135	132	112	133	981	5.7%	13 752	1.2%
Produção Renovável	156	173	158	128	148	124	155	1 041	90%	12 567	27%
Albufeiras	25	18	19	35	48	28	23	197	>	2 825	39%
Fios de Água	40	27	24	31	34	30	32	219	183%	3 117	45%
Mini Hídricas	7	8	8	9	9	8	8	57	147%	687	43%
Eólica	66	106	91	34	41	39	70	447	59%	4 388	16%
Biomassa	7	7	9	9	8	8	8	56	-10%	758	-2%
Fotovoltaica	10	6	6	10	8	11	13	64	-12%	792	13%
Ondas	0	0	0	0	0	0	0	0	-	0	-
Produção não Renovável	5	5	5	8	8	3	7	40	-51%	1 607	-39%
Gás Natural - Ciclo Combinado	0	0	0	4	4	0	3	10	-71%	1 133	-45%
Gás Natural - Cogeração	4	4	4	3	3	2	4	25	-40%	412	-17%
Outra Térmica	1	1	1	1	1	1	1	4	-10%	62	5%
Saldo Importador	-4	-19	4	-6	-22	-1	-12	-60	-/+	-172	-/+
Importação (Comercial)	20	9	16	14	8	19	29	115	-68%	1 903	-25%
Exportação (Comercial)	25	28	13	19	29	20	40	175	329%	2 075	65%
Produção por Bombagem	11	13	12	18	10	9	13	85	19%	971	51%
Consumo em Bombagem	14	15	19	13	12	22	30	125	36%	1 221	42%

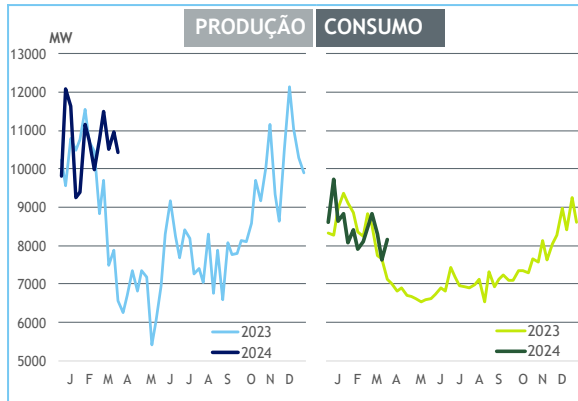
POTÊNCIA MÁXIMA [MW]

SEMANA 13

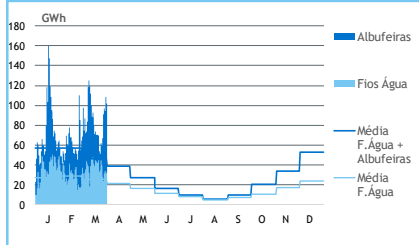
ANO

	2024	24-23	2024	24/23
CONSUMO	8 160	1 055	9 738	4%
PRODUÇÃO	10 438	3 882	12 082	5%
Hídrica	6 434	2 690	6 916	11%
Mini-Hídrica	366	152	370	0%
Eólica	4 700	1 128	5 020	5%
Biomassa	383	-15	397	-1%
Fotovoltaica	1 625	29	1 967	23%
Ondas	0	0	0	-
Gás Natural - Ciclo Combinado	926	-489	3 417	10%
Gás Natural - Cogeração	202	-145	339	-4%
Outra Térmica	31	0	34	9%
Importação	2 945	-923	4 553	-2%
Exportação	3 176	2 688	3 533	2%

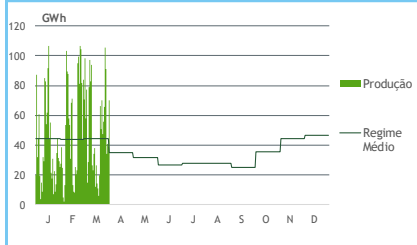
PONTAS SEMANAIS



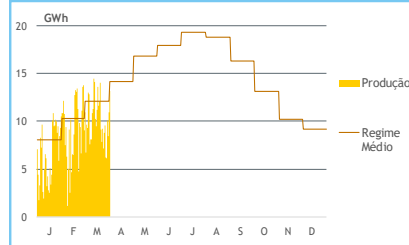
AFLUÊNCIAS



EÓLICA DIÁRIA



SOLAR DIÁRIA



HIDRAULICIDADE [GWh]

	3ª f	4ª f	5ª f	6ª f	sab	dom	2ª f	Total
AFLUÊNCIA	59	67	91	97	94	109	101	618
Fios de Água	41	28	24	32	34	31	32	221
Albufeiras	19	39	67	65	60	78	70	398
DESCARREGAMENTOS	1	1	3	1	1	3	4	14
ARMAZENAMENTO	2 835	2 854	2 902	2 924	2 934	2 972	3 047	

ARMAZENAMENTO

