

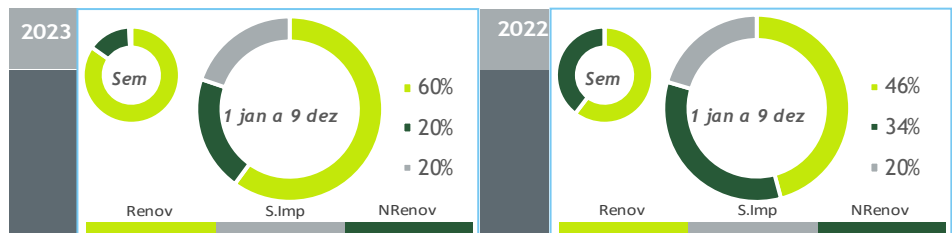
valores provisórios

- Consumo+Bomb
- Consumo
- Importação
- Ondas
- Fotovoltaica
- Albufeiras
- Fios Água
- Eólica
- Biomassa
- Gás Natural
- Carvão
- Outra Term NR

BALANÇO DE PRODUÇÃO

03 DEZ a 09 DEZ

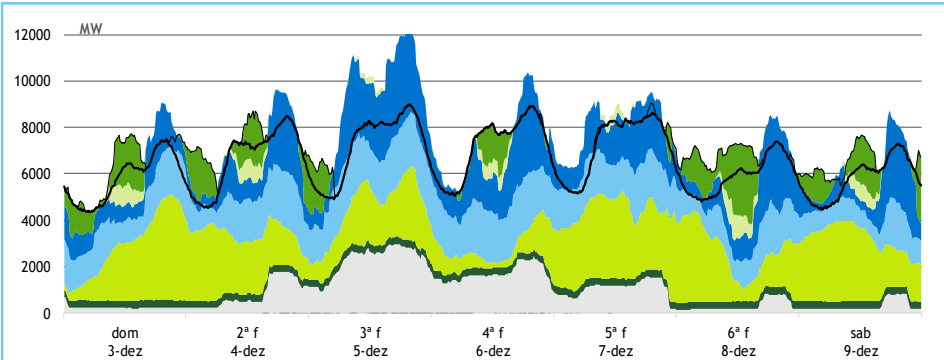
[GWh]	SEMANA 49		ANO	
	2023	23-22	2023	23/22
CONSUMO	1 099	68	47 381	0.3%
<i>corrigido temperatura</i>	1 107	68	47 472	0.2%
PRODUÇÃO TOTAL	1 165	93	41 255	3%
TÉRMICA	215	-256	12 449	-35%
HIDRÁULICA	556	185	13 208	94%
EÓLICA	367	155	12 136	4%
FOTOVOLTAICA	27	8	3 462	41%
SALDO IMPORTADOR	8	13	9 506	-3%
BOMBAGEM	74	38	3 380	24%
POTÊNCIA MÁXIMA [MW]				
CONSUMO	8 997	857	9 362	9%
dia/mês/hora	05/12 19.45		26/01 19.45	
PRODUÇÃO	12 170	2590	12 170	10%
dia/mês/hora	05/12 19.15		05/12 19.15	



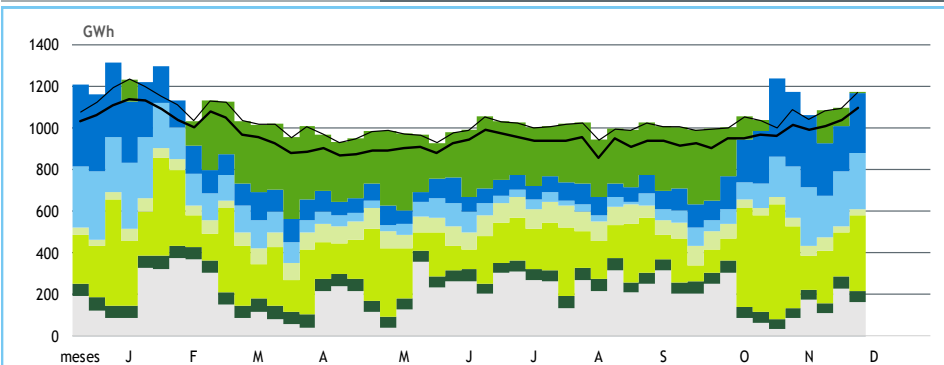
HIDRAULICIDADE

AFLUÊNCIA SEMANAL [GWh]	2023	2022	Regime Médio
TOTAL	525	359	400
FIOS DE ÁGUA	228	157	165
ALBUFEIRAS	249	160	202
MINI-HÍDRICAS (produção)	48	42	34
ARMAZENAMENTO [GWh (% do máximo)]	2 442 (76%)	1 524 (47%)	1 660 (51%)

DIAGRAMAS DE CARGA



REPARTIÇÃO DA PRODUÇÃO



Valores referidos à Produção líquida

PRODUÇÃO [GWh]

SEMANA 49

ANO

	dom	2ª f	3ª f	4ª f	5ª f	6ª f	sab	2023	23/22	2023	23/22
CONSUMO	139	160	172	172	174	142	139	1 099	6.6%	47 381	0.3%
Produção Renovável	129	131	141	128	166	123	123	941	49%	28 856	32%
Albufeiras	22	23	37	46	41	27	23	219	52%	4 689	203%
Fios de Água	30	33	42	43	36	24	19	226	45%	4 787	89%
Mini Hídricas	6	7	7	6	7	8	8	48	15%	1 059	74%
Eólica	57	56	46	21	73	51	62	367	73%	12 136	4%
Biomassa	8	8	8	8	8	8	8	54	-6%	2 723	-13%
Fotovoltaica	5	4	1	4	2	6	4	27	46%	3 462	41%
Ondas	-	-	-	-	-	-	-	-	-	-	-
Produção não Renovável	5	19	54	41	26	8	7	161	-61%	9 726	-40%
Gás Natural - Ciclo Combinado	0	13	49	36	21	3	3	125	-64%	7 741	-43%
Gás Natural - Cogeração	5	6	5	5	5	4	4	34	-42%	1 813	-23%
Outra Térmica	0	0	0	0	0	0	0	2	-57%	172	-5%
Saldo Importador	13	15	-40	1	-17	22	15	8	+/-	9 506	-3%
Importação (Comercial)	22	27	12	11	12	29	23	136	60%	12 644	5%
Exportação (Comercial)	8	12	52	10	29	8	8	127	42%	3 152	40%
Produção por Bombagem	3	12	22	3	1	11	11	63	118%	2 672	25%
Consumo em Bombagem	12	16	6	0	2	21	17	74	106%	3 380	24%

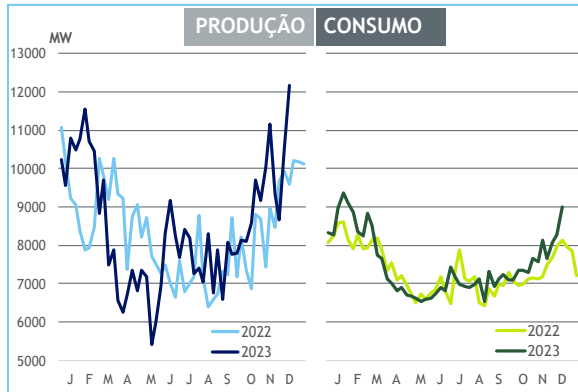
POTÊNCIA MÁXIMA [MW]

SEMANA 49

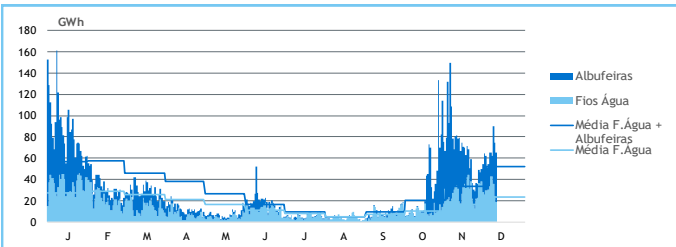
ANO

	2023	23-22	2023	23/22
CONSUMO	8 997	857	9 362	9%
PRODUÇÃO	12 170	2 590	12 170	10%
Hídrica	6 438	1 527	6 438	17%
Mini-Hídrica	330	14	371	13%
Eólica	4 561	417	4 843	1%
Biomassa	346	-21	404	-11%
Fotovoltaica	1 129	340	1 822	39%
Ondas	-	-	-	-
Gás Natural - Ciclo Combinado	2 742	-101	3 101	-6%
Gás Natural - Cogeração	276	-132	394	-9%
Outra Térmica	14	-16	32	2%
Importação	3 385	1 495	4 669	-3%
Exportação	3 749	1 559	4 059	11%

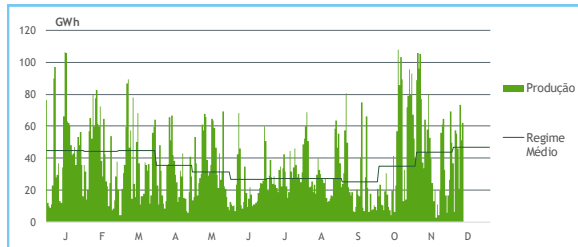
PONTAS SEMANAIS



AFLUÊNCIAS DIÁRIAS



EÓLICA DIÁRIA



HIDRAULICIDADE [GWh]

	dom	2ª f	3ª f	4ª f	5ª f	6ª f	sab	Total
AFLUÊNCIA	55	65	65	62	90	75	65	477
Fios de Água	30	33	43	43	36	24	19	228
Albufeiras	24	32	23	19	54	51	46	249
DESCARREGAMENTOS	1	1	1	1	1	1	1	7
ARMAZENAMENTO	2 431	2 441	2 408	2 377	2 389	2 418	2 442	

ARMAZENAMENTO

