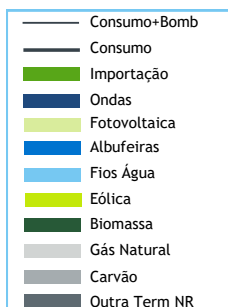


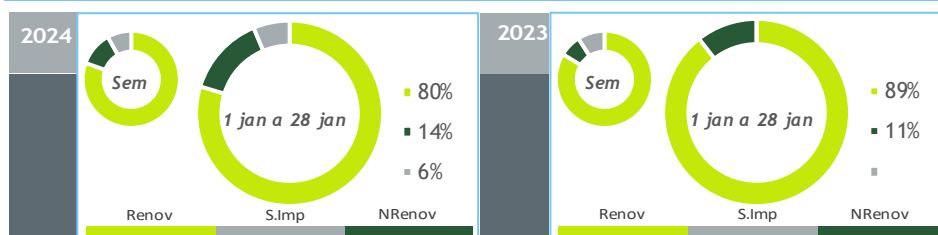
valores provisórios



#### BALANÇO DE PRODUÇÃO

22 JAN a 28 JAN

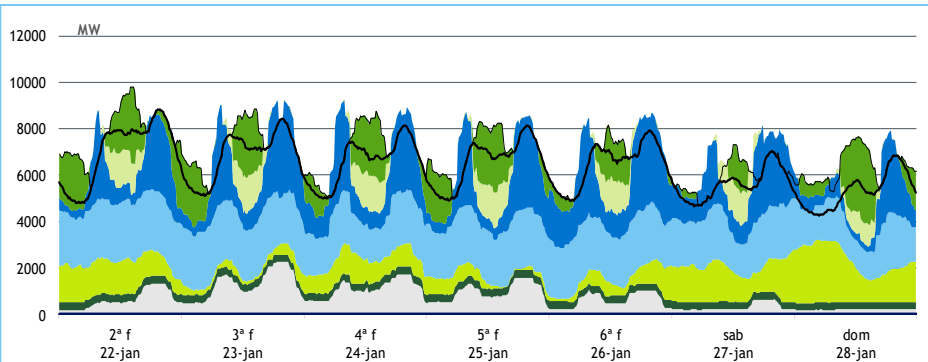
[GWh]	SEMANA 4		ANO	
	2024	24-23	2024	24/23
CONSUMO	1 065	-75	4 451	2.4%
<i>corrigido temperatura</i>	1 143	20	4 651	3.2%
PRODUÇÃO TOTAL	1 066	-62	4 466	-7%
TÉRMICA	179	35	867	20%
HIDRÁULICA	661	48	2 291	-13%
EÓLICA	163	-151	1 135	-13%
FOTOVOLTAICA	63	5	173	8%
SALDO IMPORTADOR	87	-19	284	+/-
BOMBAGEM	88	-6	299	7%
POTÊNCIA MÁXIMA [MW]				
CONSUMO	8 838	-524	9 739	4%
dia/mês/hora	22/01 19.15		08/01 19.30	
PRODUÇÃO	9 242	-1234	12 087	12%
dia/mês/hora	23/01 18.45		12/01 18.30	



#### HIDRAULICIDADE

AFLUÊNCIA SEMANAL [GWh]	2024	2023	Regime Médio
TOTAL	564	519	435
FIOS DE ÁGUA	312	265	192
ALBUFEIRAS	199	199	205
MINI-HÍDRICAS (produção)	53	55	39
ARMAZENAMENTO [GWh (% do máximo)]	2 662 (83%)	2 593 (80%)	1 958 (60%)

#### DIAGRAMAS DE CARGA



#### REPARTIÇÃO DA PRODUÇÃO



Valores referidos à Produção líquida

PRODUÇÃO [GWh]

SEMANA 4

ANO

	2ª f	3ª f	4ª f	5ª f	6ª f	sab	dom	2024	24/23	2024	24/23
<b>CONSUMO</b>	<b>169</b>	<b>164</b>	<b>158</b>	<b>157</b>	<b>155</b>	<b>135</b>	<b>128</b>	<b>1 065</b>	<b>-6.6%</b>	<b>4 451</b>	<b>2.4%</b>
<b>Produção Renovável</b>	<b>134</b>	<b>113</b>	<b>117</b>	<b>113</b>	<b>135</b>	<b>140</b>	<b>118</b>	<b>869</b>	<b>-11%</b>	<b>3 596</b>	<b>-13%</b>
Albufeiras	26	30	31	31	50	39	20	226	-2%	877	-28%
Fios de Água	51	50	38	48	47	42	34	310	18%	978	0%
Mini Hídricas	8	8	8	8	7	7	7	53	-4%	199	-13%
Eólica	31	7	22	9	14	35	44	163	-48%	1 135	-13%
Biomassa	8	8	8	8	8	8	7	55	-5%	234	-1%
Fotovoltaica	9	10	10	10	9	9	6	63	9%	173	8%
Ondas	-	-	-	-	-	-	-	-	-	-	-
<b>Produção não Renovável</b>	<b>15</b>	<b>31</b>	<b>27</b>	<b>23</b>	<b>15</b>	<b>8</b>	<b>5</b>	<b>124</b>	<b>45%</b>	<b>632</b>	<b>30%</b>
Gás Natural - Ciclo Combinado	9	24	20	17	8	2	0	80	77%	458	39%
Gás Natural - Cogeração	5	6	6	6	6	5	5	39	11%	156	10%
Outra Térmica	1	1	1	1	1	1	1	5	0%	19	8%
<b>Saldo Importador</b>	<b>28</b>	<b>15</b>	<b>11</b>	<b>20</b>	<b>2</b>	<b>-10</b>	<b>22</b>	<b>87</b>	<b>-18%</b>	<b>284</b>	<b>+/-</b>
Importação (Comercial)	34	27	27	31	15	9	28	170	1%	736	119%
Exportação (Comercial)	6	12	17	11	13	20	6	84	36%	451	-14%
<b>Produção por Bombagem</b>	<b>10</b>	<b>16</b>	<b>14</b>	<b>12</b>	<b>7</b>	<b>7</b>	<b>7</b>	<b>73</b>	<b>15%</b>	<b>237</b>	<b>22%</b>
<b>Consumo em Bombagem</b>	<b>19</b>	<b>11</b>	<b>11</b>	<b>11</b>	<b>3</b>	<b>9</b>	<b>24</b>	<b>88</b>	<b>-6%</b>	<b>299</b>	<b>7%</b>

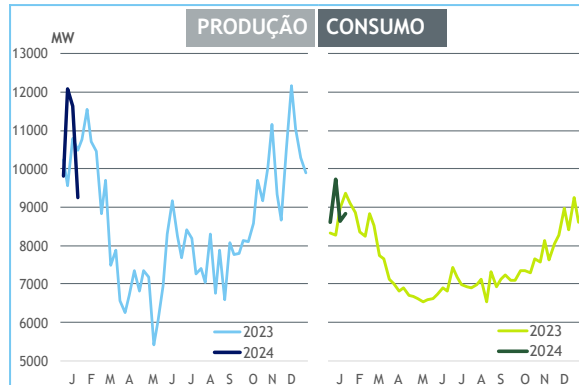
POTÊNCIA MÁXIMA [MW]

SEMANA 4

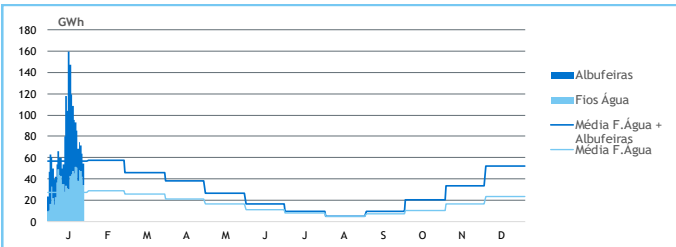
ANO

	2024	24-23	2024	24/23
<b>CONSUMO</b>	<b>8 838</b>	<b>-524</b>	<b>9 739</b>	<b>4%</b>
<b>PRODUÇÃO</b>	<b>9 242</b>	<b>-1 234</b>	<b>12 087</b>	<b>12%</b>
Hídrica	6 514	282	6 514	5%
Mini-Hídrica	347	-11	350	-6%
Eólica	2 716	-577	4 904	3%
Biomassa	362	-22	399	2%
Fotovoltaica	1 541	156	1 721	24%
Ondas	-	-	-	-
Gás Natural - Ciclo Combinado	1 969	409	3 417	17%
Gás Natural - Cogeração	286	6	339	13%
Outra Térmica	34	4	34	12%
Importação	3 448	-42	4 536	30%
Exportação	2 918	581	3 533	15%

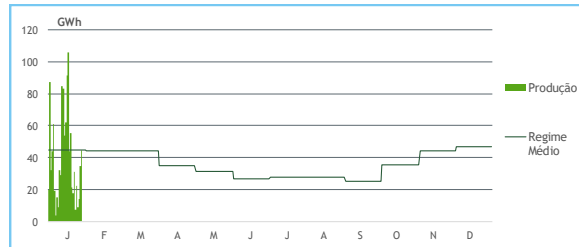
PONTAS SEMANAIS



AFLUÊNCIAS DIÁRIAS



EÓLICA DIÁRIA



HIDRAULICIDADE [GWh]

	2ª f	3ª f	4ª f	5ª f	6ª f	sab	dom	Total
<b>AFLUÊNCIA</b>	<b>93</b>	<b>85</b>	<b>69</b>	<b>75</b>	<b>71</b>	<b>64</b>	<b>55</b>	<b>511</b>
Fios de Água	51	50	38	48	48	42	34	312
Albufeiras	42	35	30	26	24	21	20	199
<b>DESCARREGAMENTOS</b>	<b>1</b>	<b>1</b>	<b>1</b>	<b>1</b>	<b>1</b>	<b>1</b>	<b>1</b>	<b>9</b>
<b>ARMAZENAMENTO</b>	<b>2 718</b>	<b>2 715</b>	<b>2 707</b>	<b>2 698</b>	<b>2 667</b>	<b>2 649</b>	<b>2 662</b>	

ARMAZENAMENTO

