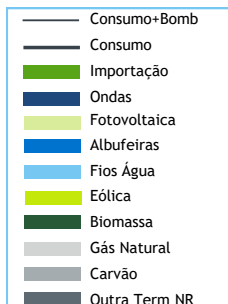


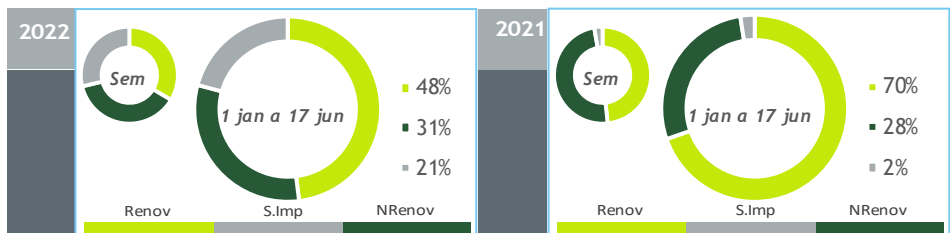
valores provisórios



BALANÇO DE PRODUÇÃO

11 JUN a 17 JUN

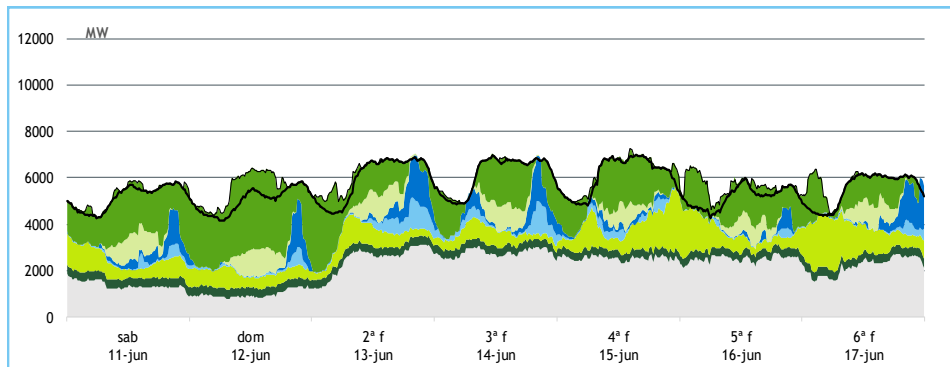
[GWh]	SEMANA 24		ANO	
	2022	22-21	2022	22/21
CONSUMO	942	23	23 557	2.9%
<i>corrigido temperatura</i>	911	4	23 671	2.9%
PRODUÇÃO TOTAL	707	-210	19 898	-15%
TÉRMICA	420	-96	9 039	13%
HIDRÁULICA	86	-117	3 660	-57%
EÓLICA	140	-21	6 064	0%
FOTOVOLTAICA	60	24	1 135	69%
SALDO IMPORTADOR	272	247	4 957	>
BOMBAGEM	37	14	1 298	25%
POTÊNCIA MÁXIMA [MW]				
CONSUMO	6 974	204	8 595	-13%
dia/mês/hora	15/06 16.45		26/01 19.30	
PRODUÇÃO	7 046	-1789	11 082	-6%
dia/mês/hora	13/06 20.00		05/01 17.45	



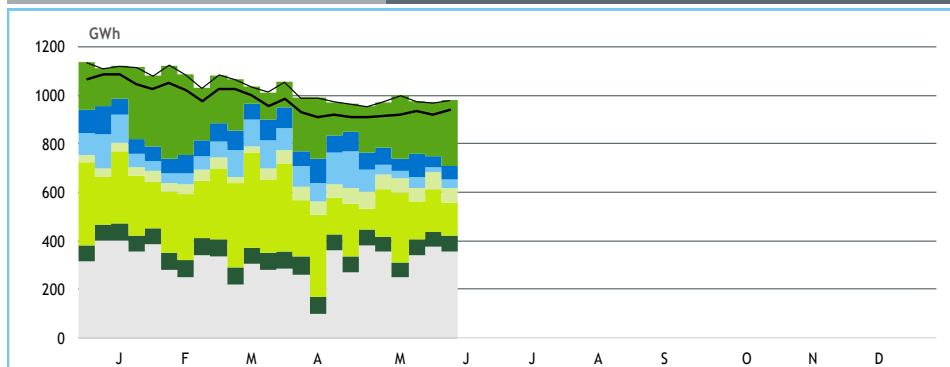
HIDRAULICIDADE

AFLUÊNCIA SEMANAL [GWh]	2022	2021	Regime Médio
TOTAL	43	144	124
FIOS DE ÁGUA	28	110	79
ALBUFEIRAS	9	23	33
MINI-HÍDRICAS (produção)	5	11	13
ARMAZENAMENTO [GWh (% do máximo)]	1 009 (32%)	2 308 (72%)	2 316 (72%)

DIAGRAMAS DE CARGA



REPARTIÇÃO DA PRODUÇÃO



Valores referidos à Produção líquida

PRODUÇÃO [GWh]

SEMANA 24

ANO

	sab	dom	2ª f	3ª f	4ª f	5ª f	6ª f	2022	22/21	2022	22/21
CONSUMO	124	123	143	148	147	125	132	942	2.5%	23 557	2.9%
Produção Renovável	45	38	47	46	50	39	54	318	-29%	11 455	-29%
Albufeiras	4	2	4	7	3	0	2	22	-66%	792	-72%
Fios de Água	2	2	9	7	4	1	2	28	-74%	1 525	-64%
Mini Hídricas	1	1	1	1	1	1	1	5	-51%	329	-57%
Eólica	19	15	15	12	27	21	32	140	-13%	6 064	0%
Biomassa	9	9	9	9	8	9	9	62	-4%	1 610	2%
Fotovoltaica	10	10	10	9	6	7	8	60	66%	1 135	69%
Ondas	-	-	-	-	-	-	-	-	-	-	-
Produção não Renovável	33	24	60	67	61	60	53	358	-21%	7 429	15%
Gás Natural - Ciclo Combinado	26	17	51	58	53	52	44	301	-14%	6 207	56%
Gás Natural - Cogeração	7	6	8	9	8	8	8	54	-26%	1 140	-41%
Outra Térmica	0	0	0	0	0	0	0	2	-62%	82	-27%
Saldo Importador	44	66	35	33	38	34	24	272	>	4 957	>
Importação (Comercial)	49	68	38	35	41	40	29	299	148%	6 114	82%
Exportação (Comercial)	5	2	3	2	3	6	5	27	-71%	1 160	-58%
Produção por Bombagem	5	5	7	3	1	3	8	31	60%	1 014	23%
Consumo em Bombagem	2	10	5	1	3	10	6	37	61%	1 298	25%

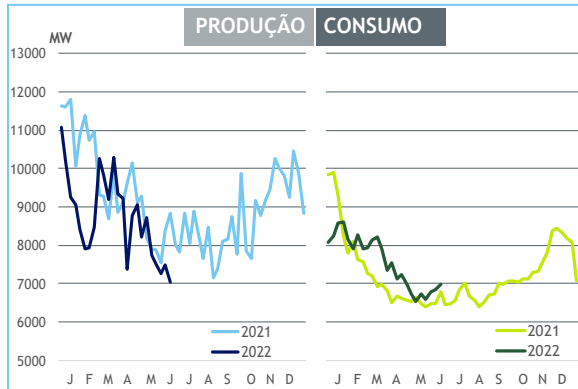
POTÊNCIA MÁXIMA [MW]

SEMANA 24

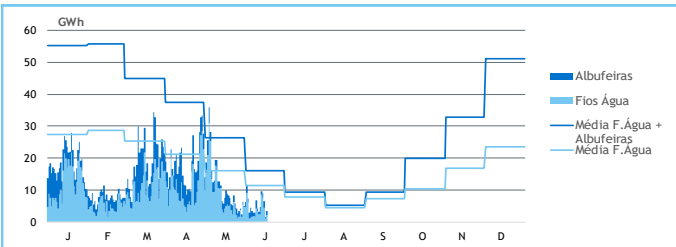
ANO

	2022	22-21	2022	22/21
CONSUMO	6 974	204	8 595	-13%
PRODUÇÃO	7 046	-1 789	11 082	-6%
Hídrica	3 289	-375	4 710	-17%
Mini-Hídrica	61	-49	249	-34%
Eólica	2 706	-69	4 786	2%
Biomassa	393	-35	457	4%
Fotovoltaica	1 164	417	1 222	60%
Ondas	-	-	-	-
Gás Natural - Ciclo Combinado	2 735	-426	3 168	-15%
Gás Natural - Cogeração	399	-139	417	-37%
Outra Térmica	12	-21	31	-11%
Importação	3 498	-455	4 799	5%
Exportação	545	-1 835	3 658	-6%

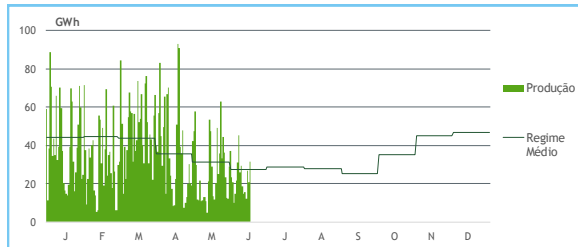
PONTAS SEMANAIS



AFLUÊNCIAS DIÁRIAS



EÓLICA DIÁRIA



HIDRAULICIDADE [GWh]

	sab	dom	2ª f	3ª f	4ª f	5ª f	6ª f	Total
AFLUÊNCIA	3	5	10	9	7	2	3	38
Fios de Água	2	2	9	8	4	1	2	28
Albufeiras	1	2	1	1	2	0	1	9
DESCARREGAMENTOS	0	0	0	0	0	0	0	2
ARMAZENAMENTO	1 021	1 025	1 018	1 009	1 008	1 013	1 009	

ARMAZENAMENTO

