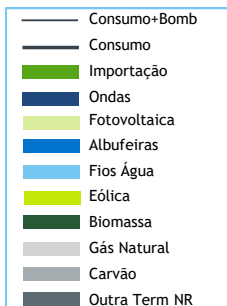


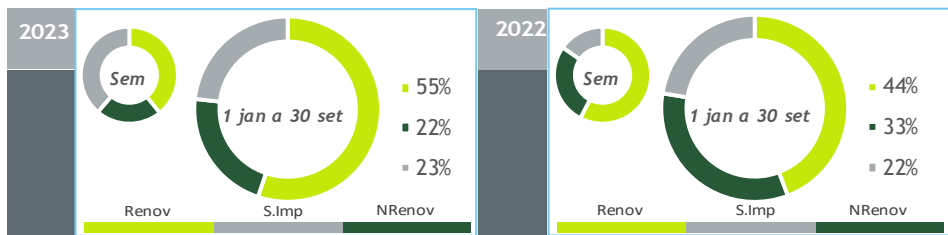
valores provisórios



BALANÇO DE PRODUÇÃO

24 SET a 30 SET

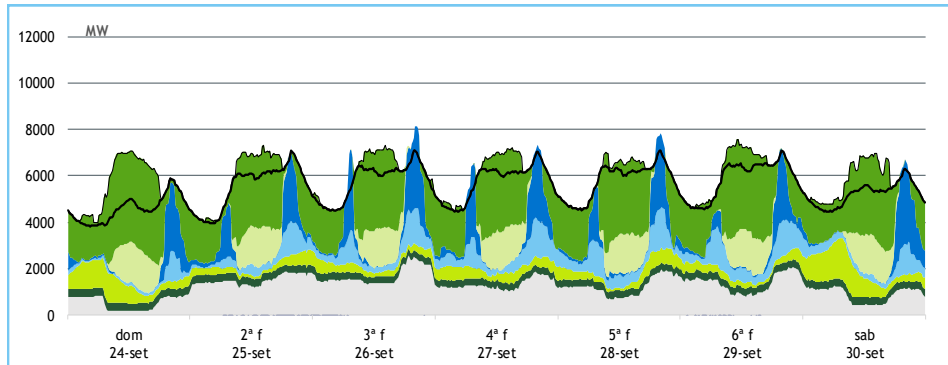
[GWh]	SEMANA 39		ANO	
	2023	23-22	2023	23/22
CONSUMO	924	15	37 490	-0.5%
<i>corrigido temperatura</i>	915	5	37 478	-0.5%
PRODUÇÃO TOTAL	629	-208	31 330	0%
TÉRMICA	260	-49	10 447	-32%
HIDRÁULICA	197	84	8 884	79%
EÓLICA	80	-271	9 024	2%
FOTOVOLTAICA	92	28	2 974	43%
SALDO IMPORTADOR	361	218	8 850	3%
BOMBAGEM	66	-5	2 690	30%
POTÊNCIA MÁXIMA [MW]				
CONSUMO	7 098	43	9 363	9%
dia/mês/hora	26/09 19.45		26/01 19.45	
PRODUÇÃO	8 118	-95	11 538	4%
dia/mês/hora	26/09 20.15		08/02 19.30	



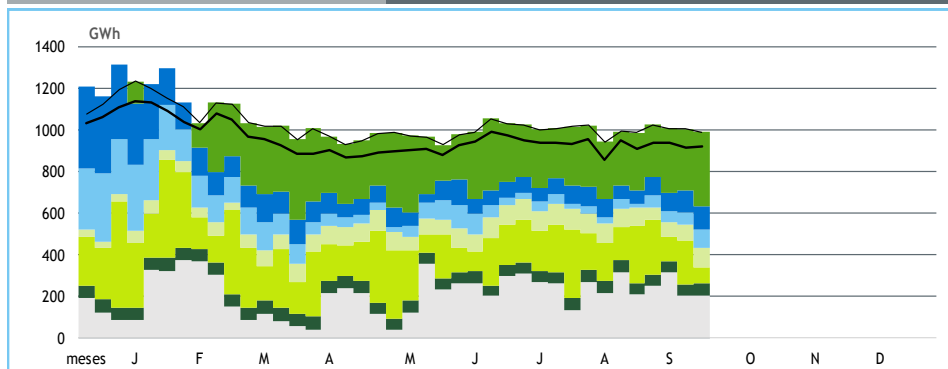
HIDRAULICIDADE

AFLUÊNCIA SEMANAL [GWh]	2023	2022	Regime Médio
TOTAL	98	61	69
FIOS DE ÁGUA	89	57	51
ALBUFEIRAS	5	2	15
MINI-HÍDRICAS (produção)	4	2	4
ARMAZENAMENTO [GWh (% do máximo)]	2 196 (68%)	867 (27%)	1 642 (51%)

DIAGRAMAS DE CARGA



REPARTIÇÃO DA PRODUÇÃO



Valores referidos à Produção líquida

PRODUÇÃO [GWh]

SEMANA 39

ANO

	dom	2ª f	3ª f	4ª f	5ª f	6ª f	sab	2023	23/22	2023	23/22
CONSUMO	110	133	139	138	139	141	125	924	1.6%	37 490	-0.5%
Produção Renovável	50	44	50	55	54	53	59	365	-32%	21 005	24%
Albufeiras	4	5	8	8	8	7	7	46	>	2 729	187%
Fios de Água	5	10	13	15	16	17	10	88	55%	3 348	65%
Mini Hídricas	1	1	1	1	1	1	1	4	148%	706	90%
Eólica	17	7	8	10	9	7	21	80	-77%	9 024	2%
Biomassa	8	8	7	7	8	8	8	54	-5%	2 224	-13%
Fotovoltaica	14	13	13	13	13	13	13	92	44%	2 974	43%
Ondas	-	-	-	-	-	-	-	-	-	-	-
Produção não Renovável	13	36	41	32	29	33	21	205	-18%	8 224	-35%
Gás Natural - Ciclo Combinado	9	31	35	26	24	28	17	170	-16%	6 574	-39%
Gás Natural - Cogeração	4	5	5	5	5	5	4	33	-28%	1 499	-18%
Outra Térmica	0	0	0	0	0	0	0	2	-32%	150	9%
Saldo Importador	63	51	44	47	51	56	49	361	154%	8 850	3%
Importação (Comercial)	66	55	54	52	53	59	51	391	92%	10 877	7%
Exportação (Comercial)	3	5	10	5	3	4	2	31	-48%	2 044	30%
Produção por Bombagem	7	9	11	10	8	5	8	59	16%	2 101	31%
Consumo em Bombagem	23	8	6	7	3	6	12	66	-6%	2 690	30%

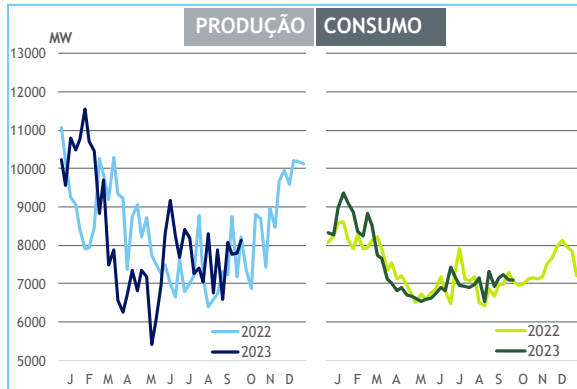
POTÊNCIA MÁXIMA [MW]

SEMANA 39

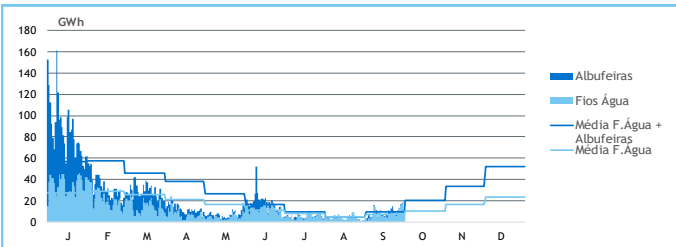
ANO

	2023	23-22	2023	23/22
CONSUMO	7 098	43	9 363	9%
PRODUÇÃO	8 118	-95	11 538	4%
Hídrica	5 041	1 298	6 232	32%
Mini-Hídrica	65	41	372	50%
Eólica	1 785	-1 920	4 773	0%
Biomassa	355	-26	406	-11%
Fotovoltaica	1 759	452	1 817	39%
Ondas	-	-	-	-
Gás Natural - Ciclo Combinado	2 304	-36	3 101	-2%
Gás Natural - Cogeração	246	-67	394	-7%
Outra Térmica	14	-9	31	2%
Importação	4 361	745	4 669	-3%
Exportação	1 724	442	3 450	-6%

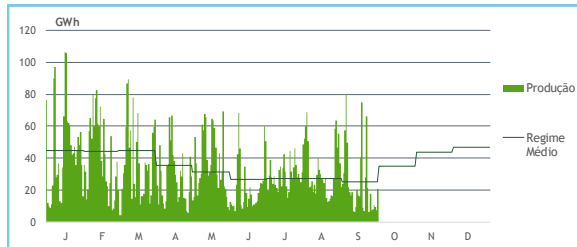
PONTAS SEMANAIS



AFLUÊNCIAS DIÁRIAS



EÓLICA DIÁRIA



HIDRAULICIDADE [GWh]

	dom	2ª f	3ª f	4ª f	5ª f	6ª f	sab	Total
AFLUÊNCIA	8	11	13	16	17	18	11	93
Fios de Água	5	10	13	16	16	18	10	89
Albufeiras	2	1	0	0	1	0	1	5
DESCARREGAMENTOS	0	0	0	0	0	0	0	2
ARMAZENAMENTO	2 255	2 247	2 233	2 220	2 208	2 201	2 196	

ARMAZENAMENTO

