

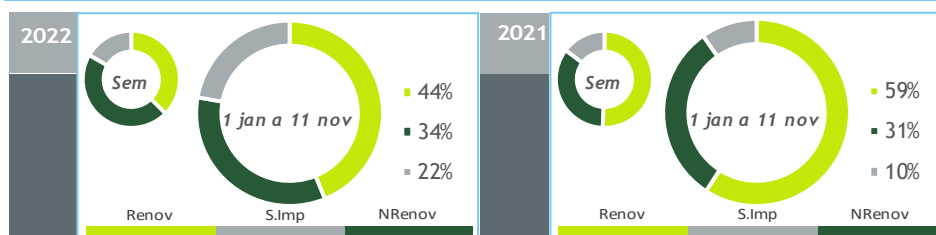
valores provisórios

- Consumo+Bomb
- Consumo
- Importação
- Ondas
- Fotovoltaica
- Albufeiras
- Fios Água
- Eólica
- Biomassa
- Gás Natural
- Carvão
- Outra Term NR

BALANÇO DE PRODUÇÃO

05 NOV a 11 NOV

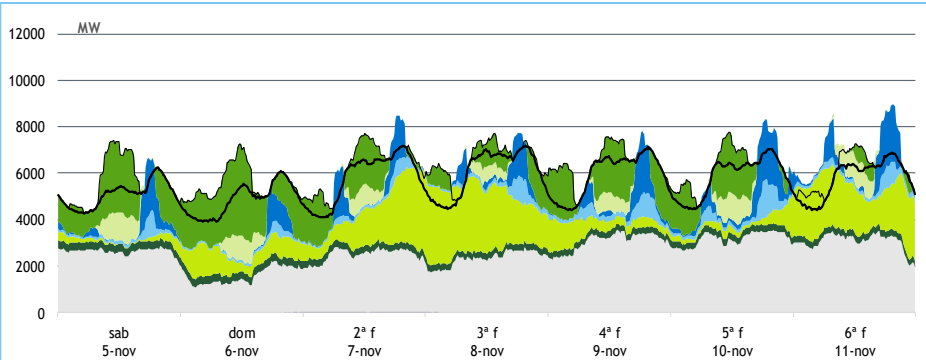
[GWh]	SEMANA 45		ANO	
	2022	22-21	2022	22/21
CONSUMO	965	-12	43 241	2.5%
<i>corrigido temperatura</i>	952	-9	43 274	2.2%
PRODUÇÃO TOTAL	863	-7	36 028	-9%
TÉRMICA	492	88	17 750	10%
HIDRÁULICA	126	-96	5 570	-53%
EÓLICA	200	-6	10 355	1%
FOTOVOLTAICA	45	7	2 354	52%
SALDO IMPORTADOR	160	15	9 747	136%
BOMBAGEM	59	20	2 535	52%
POTÊNCIA MÁXIMA [MW]				
CONSUMO	7 178	-377	8 595	-13%
dia/mês/hora	08/11 19.30		26/01 19.30	
PRODUÇÃO	8 956	-481	11 082	-6%
dia/mês/hora	11/11 19.30		05/01 17.45	



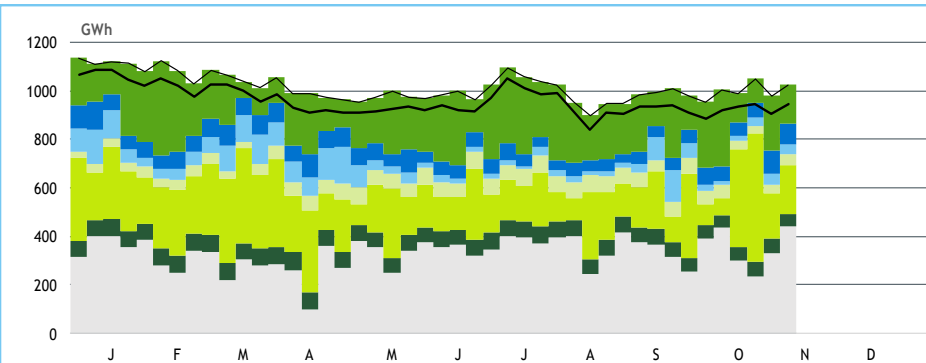
HIDRAULICIDADE

AFLUÊNCIA SEMANAL [GWh]	2022	2021	Regime Médio
TOTAL	127	101	260
FIOS DE ÁGUA	24	57	117
ALBUFEIRAS	82	32	115
MINI-HÍDRICAS (produção)	21	12	27
ARMAZENAMENTO [GWh (% do máximo)]	1 222 (38%)	1 427 (45%)	1 658 (51%)

DIAGRAMAS DE CARGA



REPARTIÇÃO DA PRODUÇÃO



Valores referidos à Produção líquida

PRODUÇÃO [GWh]

SEMANA 45

ANO

	sab	dom	2ª f	3ª f	4ª f	5ª f	6ª f	2022	22/21	2022	22/21
CONSUMO	127	119	144	148	145	143	139	965	-1.2%	43 241	2.5%
Produção Renovável	29	39	60	81	38	38	76	361	-27%	19 201	-24%
Albufeiras	3	1	2	2	3	6	4	21	-83%	1 013	-74%
Fios de Água	2	1	3	3	5	6	3	23	-59%	2 151	-62%
Mini Hídricas	3	2	2	3	4	4	3	21	74%	442	-50%
Eólica	4	20	40	61	15	8	51	200	-3%	10 355	1%
Biomassa	8	8	7	7	7	7	7	51	-21%	2 885	-2%
Fotovoltaica	8	7	5	4	5	7	7	45	20%	2 354	52%
Ondas	-	-	-	-	-	-	-	-	-	-	-
Produção não Renovável	64	38	60	56	74	76	74	441	30%	14 865	12%
Gás Natural - Ciclo Combinado	56	31	52	49	66	69	66	389	53%	12 554	37%
Gás Natural - Cogeração	7	7	7	7	8	8	7	51	23%	2 148	-33%
Outra Térmica	0	0	1	0	0	0	0	2	-60%	163	-22%
Saldo Importador	36	51	21	12	33	22	-15	160	11%	9 747	136%
Importação (Comercial)	43	55	29	20	36	31	8	222	12%	11 606	49%
Exportação (Comercial)	7	4	8	9	3	9	23	62	16%	1 863	-49%
Produção por Bombagem	7	5	9	8	9	12	11	61	84%	1 963	46%
Consumo em Bombagem	7	15	5	9	9	6	7	59	51%	2 535	52%

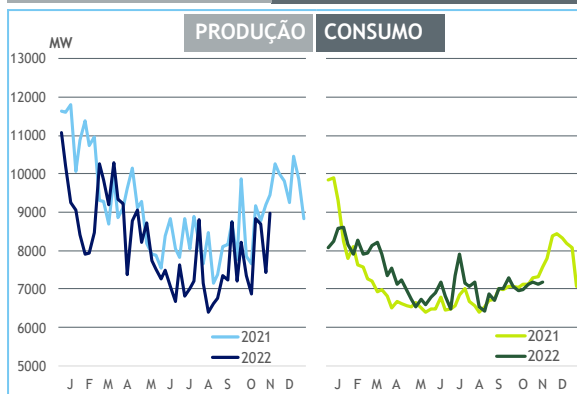
POTÊNCIA MÁXIMA [MW]

SEMANA 45

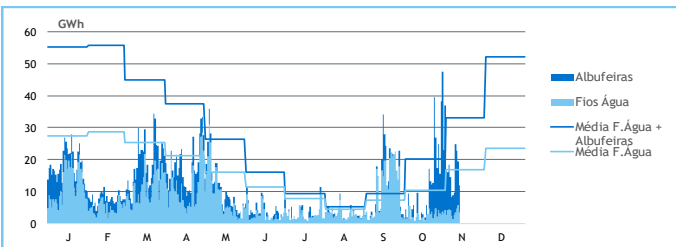
ANO

	2022	22-21	2022	22/21
CONSUMO	7 178	-377	8 595	-13%
PRODUÇÃO	8 956	-481	11 082	-6%
Hídrica	4 027	-635	4 710	-17%
Mini-Hídrica	208	92	249	-34%
Eólica	3 485	561	4 785	2%
Biomassa	351	-53	457	4%
Fotovoltaica	1 214	403	1 324	48%
Ondas	-	-	-	-
Gás Natural - Ciclo Combinado	3 211	636	3 211	-14%
Gás Natural - Cogeração	375	27	427	-36%
Outra Térmica	26	-7	32	-8%
Importação	3 925	62	4 799	5%
Exportação	2 890	778	3 658	-6%

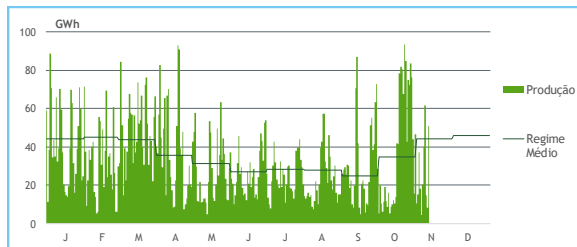
PONTAS SEMANAIS



AFLUÊNCIAS DIÁRIAS



EÓLICA DIÁRIA



HIDRAULICIDADE [GWh]

	sab	dom	2ª f	3ª f	4ª f	5ª f	6ª f	Total
AFLUÊNCIA	8	9	10	25	23	19	12	106
Fios de Água	2	1	3	3	5	6	3	24
Albufeiras	6	8	7	22	18	14	8	82
DESCARREGAMENTOS	1	1	1	1	1	1	1	4
ARMAZENAMENTO	1 168	1 183	1 186	1 206	1 222	1 224	1 222	

ARMAZENAMENTO

