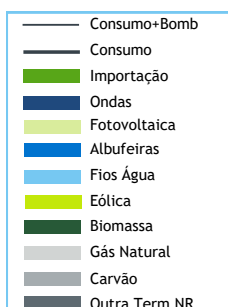


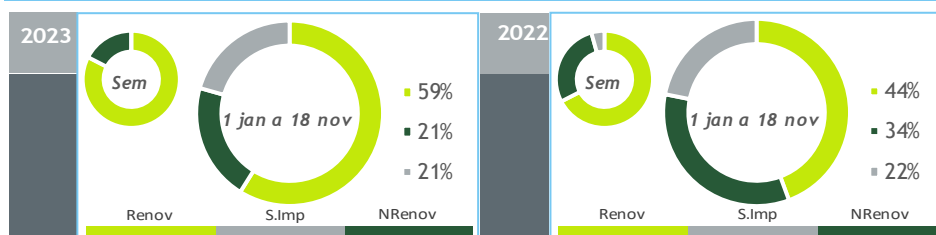
valores provisórios



#### BALANÇO DE PRODUÇÃO

12 NOV a 18 NOV

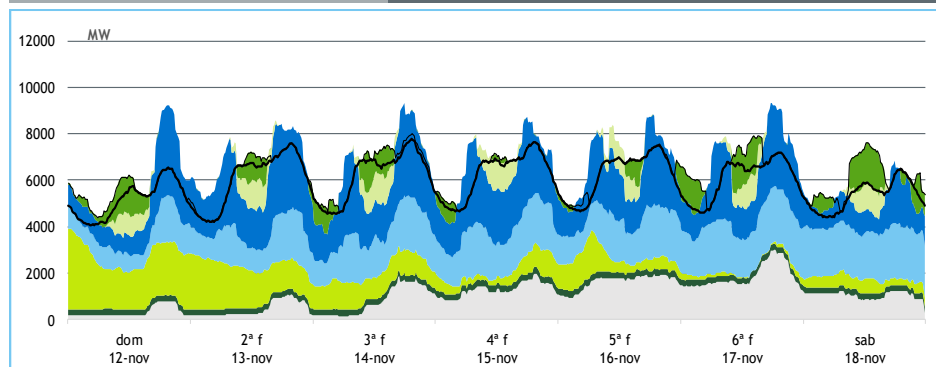
[GWh]	SEMANA 46		ANO	
	2023	23-22	2023	23/22
CONSUMO	991	20	44 234	0.1%
<i>corrigido temperatura</i>	1 041	35	44 254	0.0%
PRODUÇÃO TOTAL	1 061	78	38 151	3%
TÉRMICA	221	-112	11 796	-35%
HIDRÁULICA	627	421	11 716	103%
EÓLICA	164	-252	11 305	5%
FOTOVOLTAICA	49	21	3 335	41%
SALDO IMPORTADOR	-22	-65	9 255	-5%
BOMBAGEM	49	-7	3 172	22%
POTÊNCIA MÁXIMA [MW]				
CONSUMO	7 781	277	9 363	9%
dia/mês/hora	14/11 19.15		26/01 19.45	
PRODUÇÃO	9 333	860	11 538	4%
dia/mês/hora	17/11 17.45		08/02 19.30	



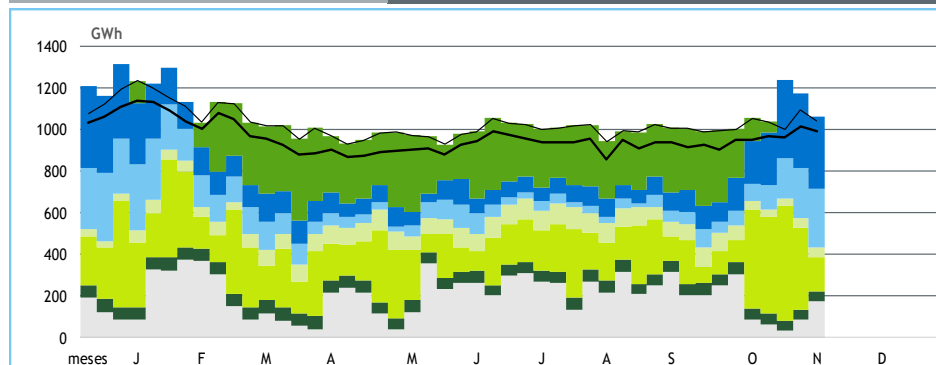
#### HIDRAULICIDADE

AFLUÊNCIA SEMANAL [GWh]	2023	2022	Regime Médio
TOTAL	537	243	260
FIOS DE ÁGUA	231	50	117
ALBUFEIRAS	254	162	115
MINI-HÍDRICAS (produção)	52	31	27
ARMAZENAMENTO [GWh (% do máximo)]	2 529 (78%)	1 322 (41%)	1 644 (51%)

#### DIAGRAMAS DE CARGA



#### REPARTIÇÃO DA PRODUÇÃO



Valores referidos à Produção líquida

PRODUÇÃO [GWh]

SEMANA 46

ANO

	dom	2ª f	3ª f	4ª f	5ª f	6ª f	sab	2023	23/22	2023	23/22
<b>CONSUMO</b>	<b>124</b>	<b>145</b>	<b>149</b>	<b>150</b>	<b>150</b>	<b>146</b>	<b>128</b>	<b>991</b>	<b>2.0%</b>	<b>44 234</b>	<b>0.1%</b>
<b>Produção Renovável</b>	<b>116</b>	<b>132</b>	<b>126</b>	<b>125</b>	<b>121</b>	<b>111</b>	<b>101</b>	<b>833</b>	<b>25%</b>	<b>26 436</b>	<b>33%</b>
Albufeiras	26	45	48	54	49	47	25	294	250%	4 113	275%
Fios de Água	17	26	32	36	32	41	44	229	361%	4 177	90%
Mini Hídricas	8	8	8	8	7	7	7	52	68%	930	97%
Eólica	53	40	24	13	19	3	11	164	-61%	11 305	5%
Biomassa	6	6	6	7	7	6	6	45	-19%	2 577	-13%
Fotovoltaica	6	7	8	8	7	6	7	49	74%	3 335	41%
Ondas	-	-	-	-	-	-	-	-	-	-	-
<b>Produção não Renovável</b>	<b>7</b>	<b>11</b>	<b>19</b>	<b>31</b>	<b>39</b>	<b>45</b>	<b>25</b>	<b>176</b>	<b>-37%</b>	<b>9 220</b>	<b>-39%</b>
Gás Natural - Ciclo Combinado	3	5	14	25	33	39	19	138	-38%	7 362	-42%
Gás Natural - Cogeração	4	5	5	5	6	6	6	37	-28%	1 699	-22%
Outra Térmica	0	0	0	0	0	0	0	2	-55%	159	-1%
<b>Saldo Importador</b>	<b>-2</b>	<b>-13</b>	<b>1</b>	<b>-8</b>	<b>-10</b>	<b>-4</b>	<b>15</b>	<b>-22</b>	<b>-/+</b>	<b>9 255</b>	<b>-5%</b>
Importação (Comercial)	14	8	15	8	12	20	19	96	-12%	12 122	3%
Exportação (Comercial)	16	21	14	16	23	24	5	117	77%	2 883	49%
<b>Produção por Bombagem</b>	<b>12</b>	<b>17</b>	<b>8</b>	<b>3</b>	<b>3</b>	<b>5</b>	<b>4</b>	<b>51</b>	<b>25%</b>	<b>2 496</b>	<b>25%</b>
<b>Consumo em Bombagem</b>	<b>9</b>	<b>2</b>	<b>6</b>	<b>2</b>	<b>2</b>	<b>12</b>	<b>16</b>	<b>49</b>	<b>-12%</b>	<b>3 172</b>	<b>22%</b>

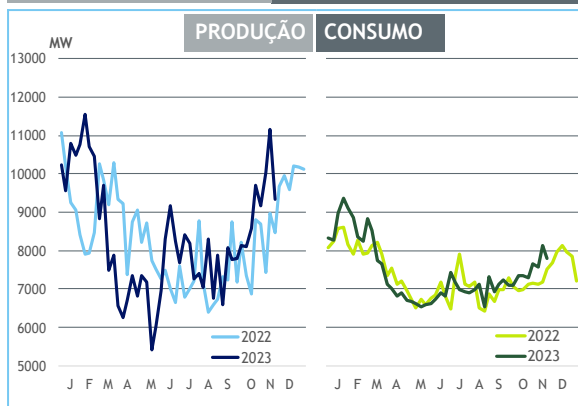
POTÊNCIA MÁXIMA [MW]

SEMANA 46

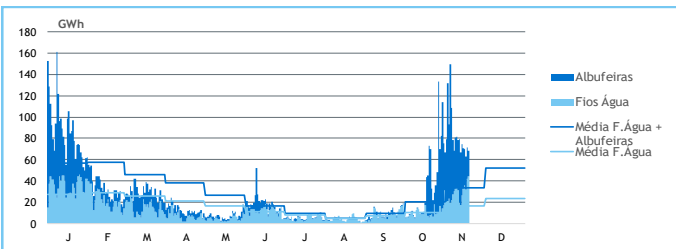
ANO

	2023	23-22	2023	23/22
<b>CONSUMO</b>	<b>7 781</b>	<b>277</b>	<b>9 363</b>	<b>9%</b>
<b>PRODUÇÃO</b>	<b>9 333</b>	<b>860</b>	<b>11 538</b>	<b>4%</b>
Hídrica	5 943	2 037	6 417	36%
Mini-Hídrica	334	41	372	27%
Eólica	3 490	-802	4 843	1%
Biomassa	296	-71	405	-11%
Fotovoltaica	1 298	164	1 820	39%
Ondas	-	-	-	-
Gás Natural - Ciclo Combinado	2 731	33	3 101	-3%
Gás Natural - Cogeração	293	-107	394	-7%
Outra Térmica	13	-16	31	2%
Importação	1 837	-1 309	4 669	-3%
Exportação	2 721	424	4 059	11%

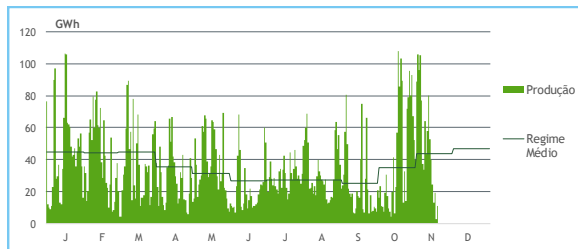
PONTAS SEMANAIS



AFLUÊNCIAS DIÁRIAS



EÓLICA DIÁRIA



HIDRAULICIDADE [GWh]

	dom	2ª f	3ª f	4ª f	5ª f	6ª f	sab	Total
<b>AFLUÊNCIA</b>	<b>66</b>	<b>75</b>	<b>71</b>	<b>70</b>	<b>63</b>	<b>71</b>	<b>68</b>	<b>484</b>
Fios de Água	17	27	33	36	32	42	45	231
Albufeiras	49	48	38	34	31	30	24	254
<b>DESCARREGAMENTOS</b>	<b>1</b>	<b>1</b>	<b>1</b>	<b>1</b>	<b>1</b>	<b>1</b>	<b>1</b>	<b>5</b>
<b>ARMAZENAMENTO</b>	<b>2 605</b>	<b>2 592</b>	<b>2 578</b>	<b>2 555</b>	<b>2 536</b>	<b>2 522</b>	<b>2 529</b>	

ARMAZENAMENTO

