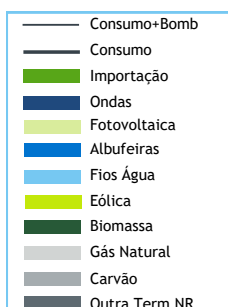


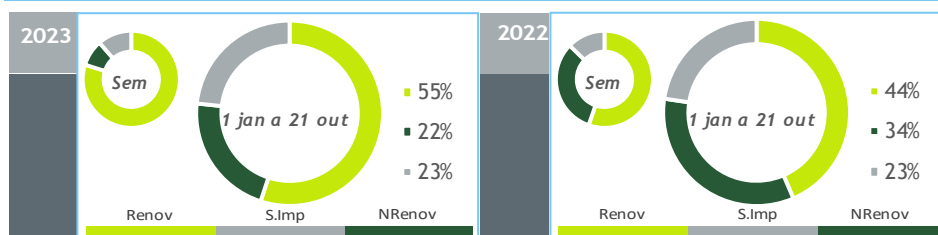
valores provisórios



BALANÇO DE PRODUÇÃO

15 OUT a 21 OUT

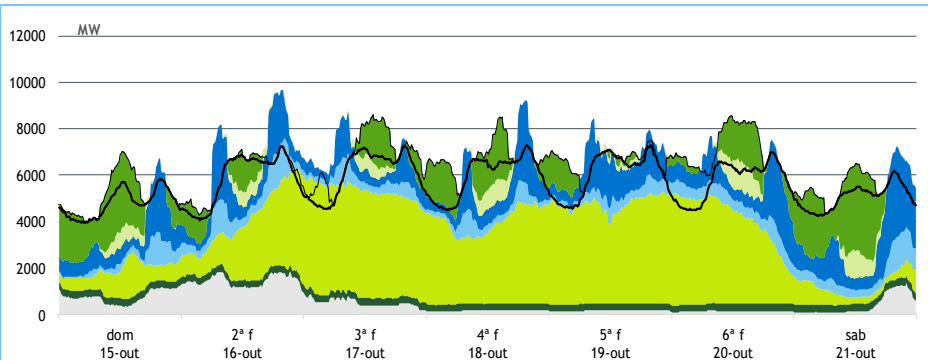
[GWh]	SEMANA 42		ANO	
	2023	23-22	2023	23/22
CONSUMO	950	16	40 296	-0.3%
<i>corrigido temperatura</i>	953	15	40 248	-0.4%
PRODUÇÃO TOTAL	940	70	33 687	1%
TÉRMICA	139	-216	11 248	-32%
HIDRÁULICA	287	210	9 548	83%
EÓLICA	478	73	9 724	3%
FOTOVOLTAICA	36	4	3 167	42%
SALDO IMPORTADOR	111	-8	9 541	3%
BOMBAGEM	101	46	2 932	29%
POTÊNCIA MÁXIMA [MW]				
CONSUMO	7 282	167	9 363	9%
dia/mês/hora	18/10 19.30		26/01 19.45	
PRODUÇÃO	9 690	879	11 538	4%
dia/mês/hora	16/10 19.30		08/02 19.30	



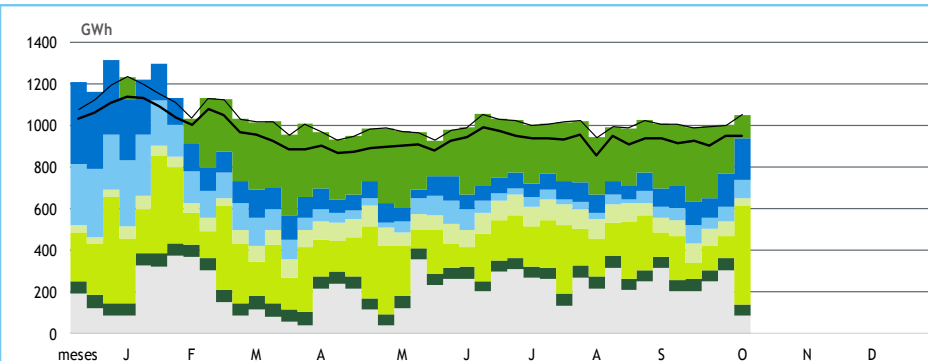
HIDRAULICIDADE

AFLUÊNCIA SEMANAL [GWh]	2023	2022	Regime Médio
TOTAL	318	56	154
FIOS DE ÁGUA	64	19	72
ALBUFEIRAS	230	34	69
MINI-HÍDRICAS (produção)	24	3	13
ARMAZENAMENTO [GWh (% do máximo)]	2 170 (67%)	880 (27%)	1 581 (49%)

DIAGRAMAS DE CARGA



REPARTIÇÃO DA PRODUÇÃO



Valores referidos à Produção líquida

PRODUÇÃO [GWh]

SEMANA 42

ANO

	dom	2ª f	3ª f	4ª f	5ª f	6ª f	sab	2023	23/22	2023	23/22
CONSUMO	115	141	146	143	145	139	121	950	1.7%	40 296	-0.3%
Produção Renovável	62	111	145	123	142	136	64	782	51%	22 524	26%
Albufeiras	19	25	14	13	18	16	22	127	>	2 980	209%
Fios de Água	9	17	9	7	5	8	9	63	247%	3 532	70%
Mini Hídricas	1	1	2	4	5	6	5	24	>	738	94%
Eólica	21	57	108	86	104	89	13	478	18%	9 724	3%
Biomassa	8	7	8	8	7	8	8	53	-3%	2 384	-13%
Fotovoltaica	5	4	4	6	2	9	7	36	11%	3 167	42%
Ondas	-	-	-	-	-	-	-	-	-	-	-
Produção não Renovável	18	35	12	4	4	3	10	85	-71%	8 864	-36%
Gás Natural - Ciclo Combinado	16	31	8	0	0	0	7	61	-76%	7 127	-39%
Gás Natural - Cogeração	3	4	4	4	4	3	3	24	-50%	1 581	-20%
Outra Térmica	0	0	0	0	0	0	0	1	-71%	156	5%
Saldo Importador	38	-5	1	20	1	16	41	111	-7%	9 541	3%
Importação (Comercial)	42	18	17	34	13	31	49	203	18%	11 736	7%
Exportação (Comercial)	4	23	16	13	13	17	8	95	79%	2 215	31%
Produção por Bombagem	6	4	4	16	13	13	17	73	41%	2 299	29%
Consumo em Bombagem	9	4	16	19	14	30	9	101	84%	2 932	29%

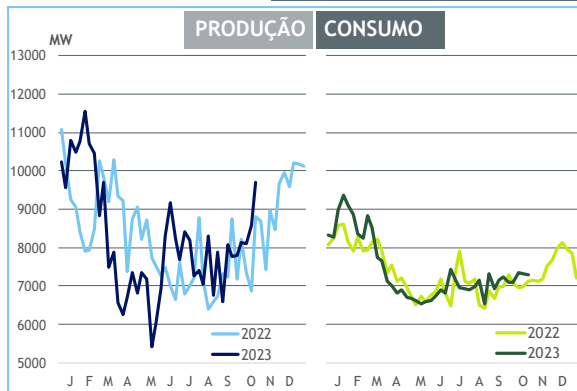
POTÊNCIA MÁXIMA [MW]

SEMANA 42

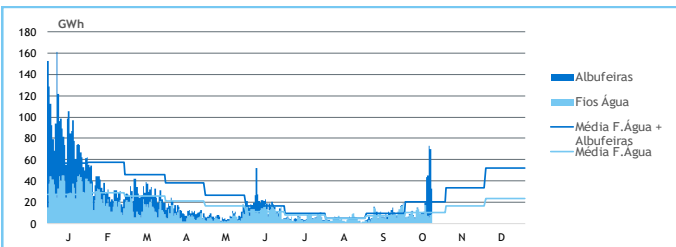
ANO

	2023	23-22	2023	23/22
CONSUMO	7 282	167	9 363	9%
PRODUÇÃO	9 690	879	11 538	4%
Hídrica	5 075	2 005	6 232	32%
Mini-Hídrica	283	203	372	50%
Eólica	4 843	242	4 843	1%
Biomassa	343	-23	406	-11%
Fotovoltaica	1 340	146	1 821	39%
Ondas	-	-	-	-
Gás Natural - Ciclo Combinado	1 677	-1 084	3 101	-2%
Gás Natural - Cogeração	193	-147	394	-7%
Outra Térmica	9	-18	31	2%
Importação	3 787	626	4 669	-3%
Exportação	2 990	1 165	3 450	-6%

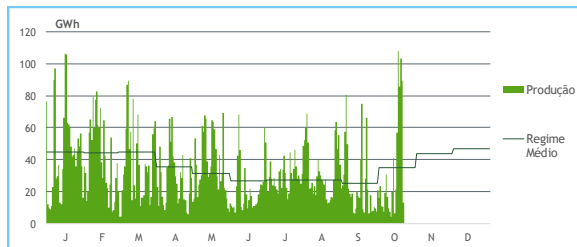
PONTAS SEMANAIS



AFLUÊNCIAS DIÁRIAS



EÓLICA DIÁRIA



HIDRAULICIDADE [GWh]

	dom	2ª f	3ª f	4ª f	5ª f	6ª f	sab	Total
AFLUÊNCIA	11	20	44	45	73	70	32	294
Fios de Água	9	17	9	7	5	8	9	64
Albufeiras	2	3	34	38	67	62	23	230
DESCARREGAMENTOS	0	0	1	0	1	0	0	3
ARMAZENAMENTO	2 045	2 022	2 050	2 074	2 121	2 178	2 170	

ARMAZENAMENTO

