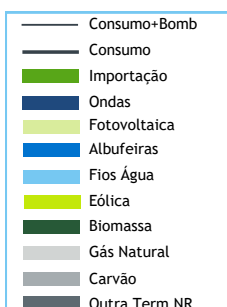


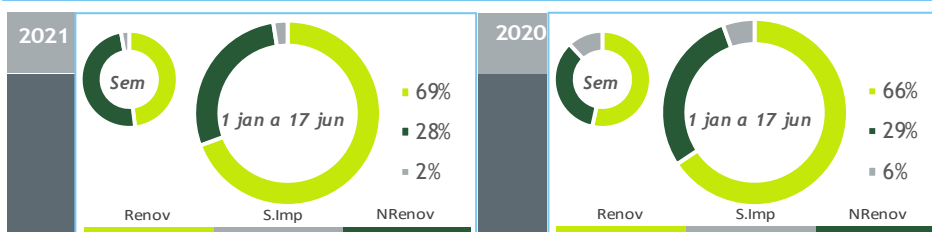
valores provisórios



BALANÇO DE PRODUÇÃO

11 JUN a 17 JUN

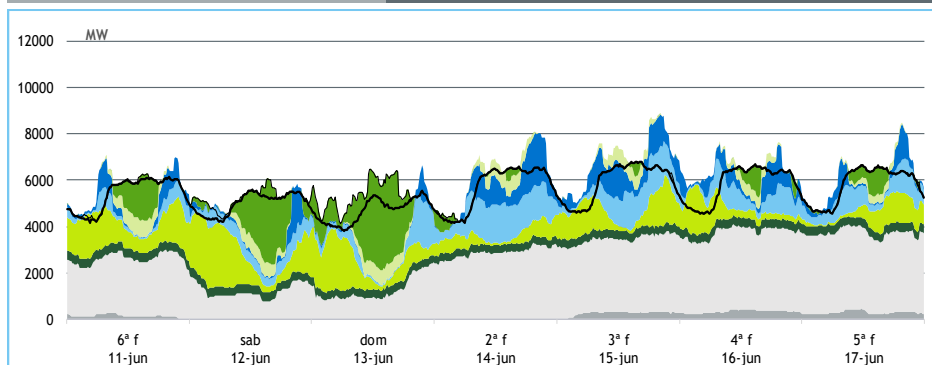
[GWh]	SEMANA 24		ANO	
	2021	21-20	2021	21/20
CONSUMO	921	115	22 905	3.2%
<i>corrigido temperatura</i>	907	96	23 024	2.3%
PRODUÇÃO TOTAL	918	172	23 369	7%
TÉRMICA	517	171	8 025	1%
HIDRÁULICA	203	64	8 590	7%
EÓLICA	161	-72	6 077	12%
FOTOVOLTAICA	37	8	676	25%
SALDO IMPORTADOR	26	-72	574	-53%
BOMBAGEM	23	-15	1 038	7%
POTÊNCIA MÁXIMA [MW]				
CONSUMO	6 793	649	9 888	11%
dia/mês/hora	15/06 15.30		12/01 19.30	
PRODUÇÃO	8 857	609	11 820	-1%
dia/mês/hora	15/06 20.15		19/01 19.30	



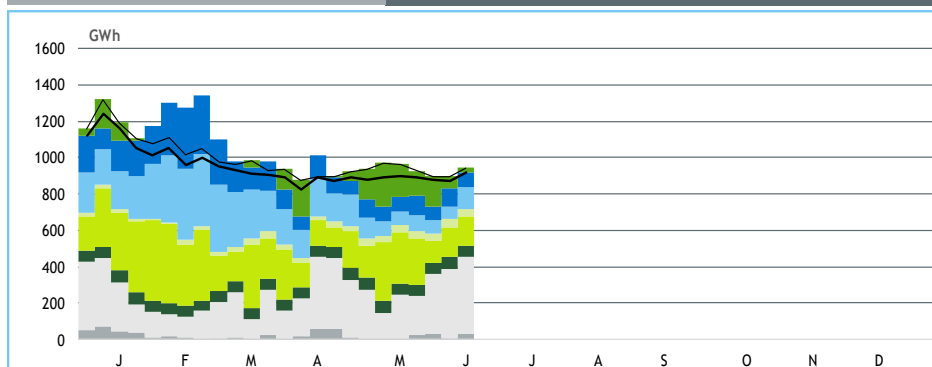
HIDRAULICIDADE

AFLUÊNCIA SEMANAL [GWh]	2021	2020	Regime Médio
TOTAL	144	78	124
FIOS DE ÁGUA	110	50	79
ALBUFEIRAS	23	16	33
MINI-HÍDRICAS (produção)	11	11	13
ARMAZENAMENTO [GWh (% do máximo)]	2 308 (72%)	2 435 (76%)	2 297 (72%)

DIAGRAMAS DE CARGA



REPARTIÇÃO DA PRODUÇÃO



Valores referidos à Produção líquida

PRODUÇÃO [GWh]

SEMANA 24

ANO

	6ª f	sab	dom	2ª f	3ª f	4ª f	5ª f	2021	21/20	2021	21/20
CONSUMO	130	120	113	136	142	140	140	921	14.3%	22 905	3.2%
Produção Renovável	64	68	57	67	74	61	53	444	2%	16 030	9%
Albufeiras	9	5	2	12	14	14	8	64	37%	2 797	6%
Fios de Água	7	11	12	28	21	15	16	109	120%	4 203	12%
Mini Hídricas	2	2	1	1	2	2	2	11	-3%	765	-7%
Eólica	31	36	27	11	24	17	14	161	-31%	6 077	12%
Biomassa	10	9	8	8	9	9	9	63	-3%	1 511	1%
Fotovoltaica	6	5	6	6	5	4	3	37	30%	676	25%
Ondas	0	0	0	0	0	0	0	0	-	0	-
Produção não Renovável	63	29	30	69	83	90	90	455	62%	6 515	1%
Carvão	3	0	0	0	5	8	6	22	+/-	418	234%
Gás Natural - Ciclo Combinado	48	19	22	56	65	70	71	351	77%	3 988	-4%
Gás Natural - Cogeração	11	9	8	12	12	12	12	76	-4%	1 978	-2%
Outra Térmica	1	1	1	1	1	1	1	6	13%	131	5%
Saldo Importador	4	26	40	-8	-21	-12	-4	26	-74%	574	-53%
Importação (Comercial)	16	29	47	7	3	10	8	121	-16%	3 355	7%
Exportação (Comercial)	12	3	6	16	24	22	11	95	108%	2 779	47%
Produção por Bombagem	0	2	1	9	6	1	1	19	-39%	824	3%
Consumo em Bombagem	1	5	16	1	0	0	0	23	-40%	1 038	7%

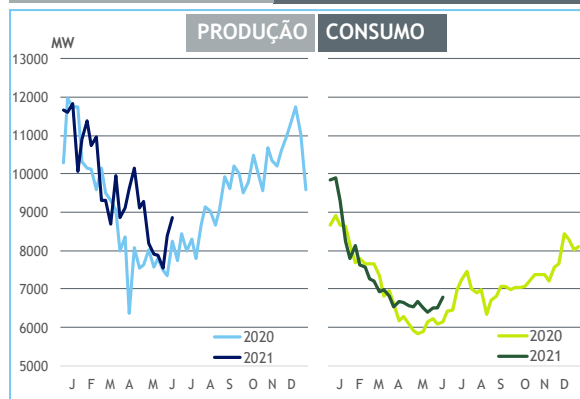
POTÊNCIA MÁXIMA [MW]

SEMANA 24

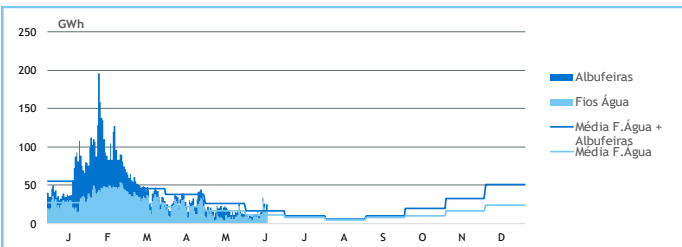
ANO

	2021	21-20	2021	21/20
CONSUMO	6 793	649	9 888	11%
PRODUÇÃO	8 857	609	11 820	-1%
Hídrica	3 664	-396	5 695	1%
Mini-Hídrica	110	-5	376	9%
Eólica	2 760	-1 128	4 675	5%
Biomassa	409	1	419	1%
Fotovoltaica	756	195	771	25%
Ondas	0	0	0	-
Carvão	427	427	584	-50%
Gás Natural - Ciclo Combinado	3 161	407	3 728	12%
Gás Natural - Cogeração	555	-52	686	-1%
Outra Térmica	37	-1	40	3%
Importação	3 952	946	4 592	24%
Exportação	2 380	-15	3 890	2%

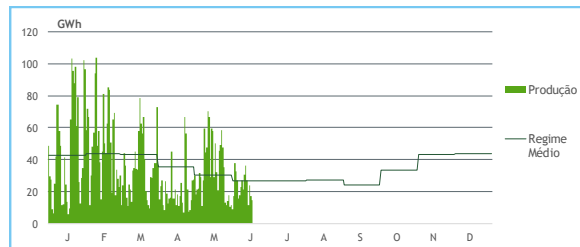
PONTAS SEMANAIS



AFLUÊNCIAS DIÁRIAS



EÓLICA DIÁRIA



HIDRAULICIDADE [GWh]

	6ª f	sab	dom	2ª f	3ª f	4ª f	5ª f	Total
AFLUÊNCIA	9	14	15	33	26	10	25	133
Fios de Água	7	11	12	29	21	15	16	110
Albufeiras	3	3	3	5	5	-5	8	23
DESCARREGAMENTOS	0	0	0	0	0	0	0	3
ARMAZENAMENTO	2 346	2 347	2 359	2 344	2 329	2 309	2 308	

ARMAZENAMENTO

