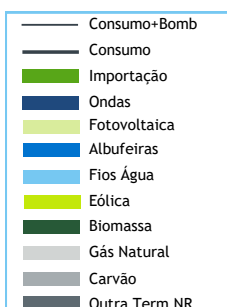


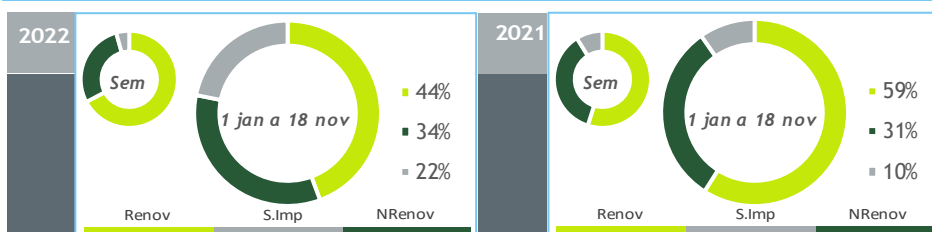
valores provisórios



BALANÇO DE PRODUÇÃO

12 NOV a 18 NOV

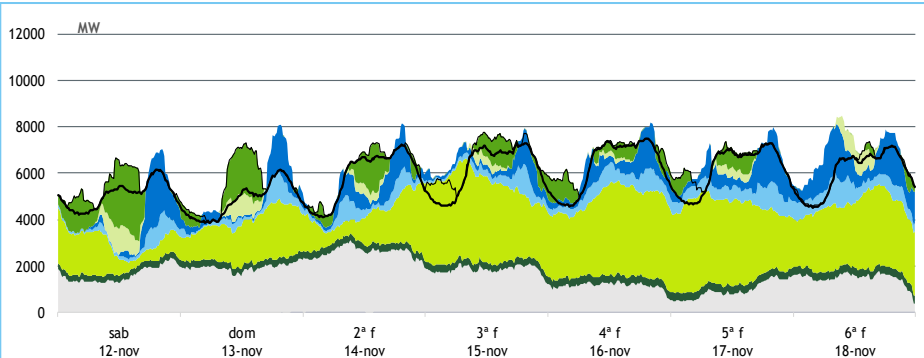
[GWh]	SEMANA 46		ANO	
	2022	22-21	2022	22/21
CONSUMO	987	0	44 214	2.4%
<i>corrigido temperatura</i>	1 005	20	44 282	2.2%
PRODUÇÃO TOTAL	982	52	37 014	-9%
TÉRMICA	333	-94	18 083	9%
HIDRÁULICA	206	16	5 776	-52%
EÓLICA	416	137	10 772	3%
FOTOVOLTAICA	28	-7	2 383	51%
SALDO IMPORTADOR	43	-45	9 790	132%
BOMBAGEM	38	7	2 590	52%
POTÊNCIA MÁXIMA [MW]				
CONSUMO	7 508	-273	8 595	-13%
dia/mês/hora	16/11 19.15		26/01 19.30	
PRODUÇÃO	8 466	-1785	11 082	-6%
dia/mês/hora	18/11 09.30		05/01 17.45	



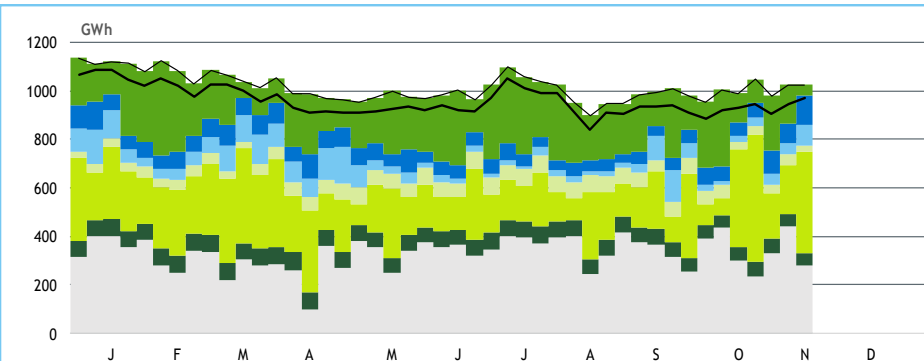
HIDRAULICIDADE

AFLUÊNCIA SEMANAL [GWh]	2022	2021	Regime Médio
TOTAL	243	77	260
FIOS DE ÁGUA	50	52	117
ALBUFEIRAS	161	15	115
MINI-HÍDRICAS (produção)	32	10	27
ARMAZENAMENTO [GWh (% do máximo)]	1 322 (41%)	1 335 (42%)	1 668 (52%)

DIAGRAMAS DE CARGA



REPARTIÇÃO DA PRODUÇÃO



Valores referidos à Produção líquida

PRODUÇÃO [GWh]

SEMANA 46

ANO

	sab	dom	2ª f	3ª f	4ª f	5ª f	6ª f	2022	22/21	2022	22/21
CONSUMO	126	122	143	151	152	149	145	987	0.0%	44 214	2.4%
Produção Renovável	58	72	66	109	118	120	118	662	22%	19 866	-23%
Albufeiras	9	9	11	9	13	13	20	83	-17%	1 097	-73%
Fios de Água	5	6	7	5	8	9	10	50	-3%	2 201	-61%
Mini Hídricas	3	2	3	4	6	6	7	32	208%	474	-47%
Eólica	28	42	35	81	82	80	68	416	49%	10 772	3%
Biomassa	7	7	8	8	8	8	8	54	-21%	2 939	-2%
Fotovoltaica	7	6	3	2	1	3	6	28	-20%	2 383	51%
Ondas	-	-	-	-	-	-	-	-	-	-	-
Produção não Renovável	39	47	62	44	28	23	35	279	-22%	15 144	11%
Gás Natural - Ciclo Combinado	33	40	54	36	20	15	26	223	-24%	12 777	35%
Gás Natural - Cogeração	6	7	8	7	8	8	8	52	26%	2 199	-32%
Outra Térmica	0	0	1	1	1	1	1	4	-26%	167	-22%
Saldo Importador	26	8	11	3	9	4	-17	43	-51%	9 790	132%
Importação (Comercial)	33	19	16	12	14	13	5	110	-38%	11 716	47%
Exportação (Comercial)	7	11	5	9	5	9	21	66	-25%	1 929	-49%
Produção por Bombagem	8	4	5	2	5	7	9	41	46%	2 004	46%
Consumo em Bombagem	6	9	2	7	7	6	2	38	23%	2 590	52%

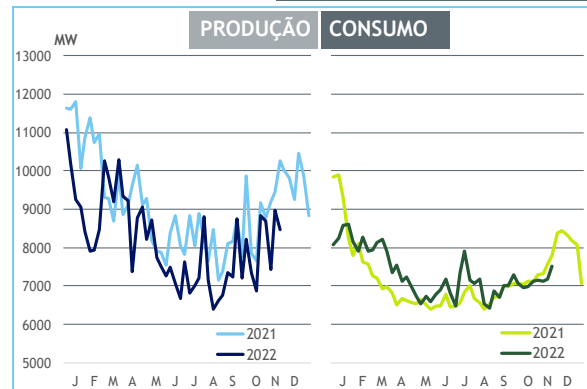
POTÊNCIA MÁXIMA [MW]

SEMANA 46

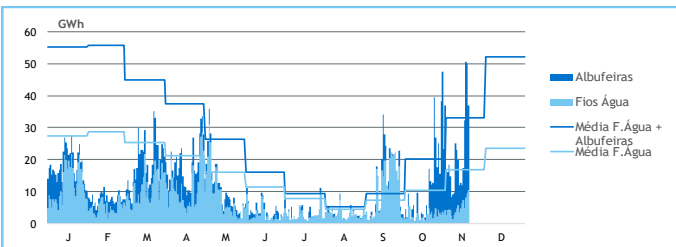
ANO

	2022	22-21	2022	22/21
CONSUMO	7 508	-273	8 595	-13%
PRODUÇÃO	8 466	-1 785	11 082	-6%
Hídrica	3 940	-39	4 710	-17%
Mini-Hídrica	293	181	293	-22%
Eólica	4 292	481	4 785	2%
Biomassa	360	-72	457	4%
Fotovoltaica	1 125	353	1 324	48%
Ondas	-	-	-	-
Gás Natural - Ciclo Combinado	2 698	148	3 211	-14%
Gás Natural - Cogeração	410	62	427	-36%
Outra Térmica	31	-3	32	-8%
Importação	3 146	-1 134	4 799	5%
Exportação	2 300	-1 503	3 658	-6%

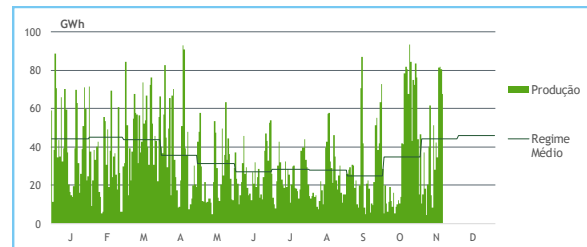
PONTAS SEMANAIS



AFLUÊNCIAS DIÁRIAS



EÓLICA DIÁRIA



HIDRAULICIDADE [GWh]

	sab	dom	2ª f	3ª f	4ª f	5ª f	6ª f	Total
AFLUÊNCIA	13	12	17	32	51	50	37	212
Fios de Água	5	6	7	5	8	9	10	50
Albufeiras	8	6	10	28	43	41	27	161
DESCARREGAMENTOS	1	1	1	1	1	1	1	4
ARMAZENAMENTO	1 220	1 225	1 221	1 245	1 275	1 298	1 322	

ARMAZENAMENTO

