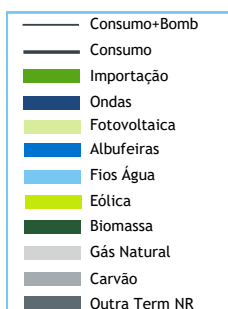


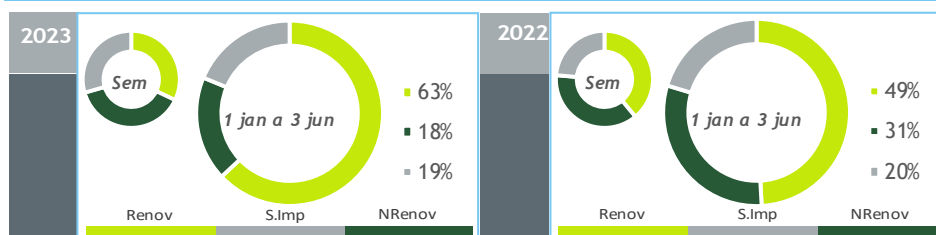
valores provisórios



BALANÇO DE PRODUÇÃO

28 MAI a 03 JUN

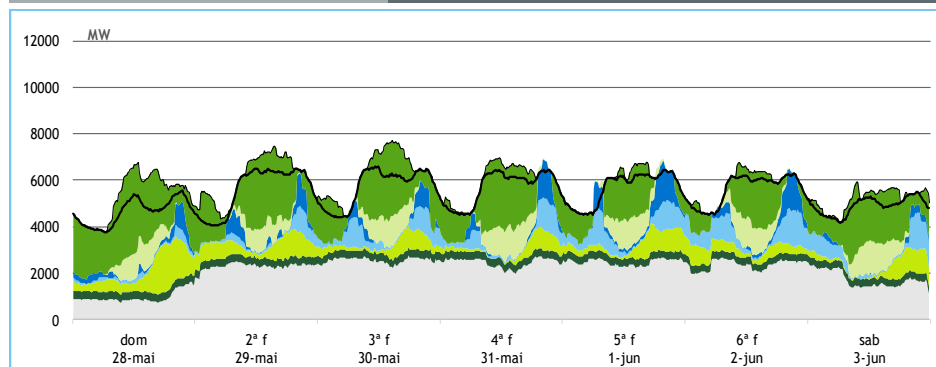
[GWh]	SEMANA 22		ANO	
	2023	23-22	2023	23/22
CONSUMO	906	-28	21 619	-0.3%
<i>corrigido temperatura</i>	898	-20	21 783	-0.3%
PRODUÇÃO TOTAL	691	-66	19 058	3%
TÉRMICA	413	6	5 319	-35%
HIDRÁULICA	119	-18	6 536	86%
EÓLICA	86	-72	5 749	0%
FOTOVOLTAICA	73	18	1 454	45%
SALDO IMPORTADOR	272	55	4 117	-8%
BOMBAGEM	56	17	1 555	29%
POTÊNCIA MÁXIMA [MW]				
CONSUMO	6 602	-170	9 365	9%
dia/mês/hora	30/05 11.45		26/01 19.45	
PRODUÇÃO	6 941	-323	11 550	4%
dia/mês/hora	31/05 20.00		08/02 19.30	



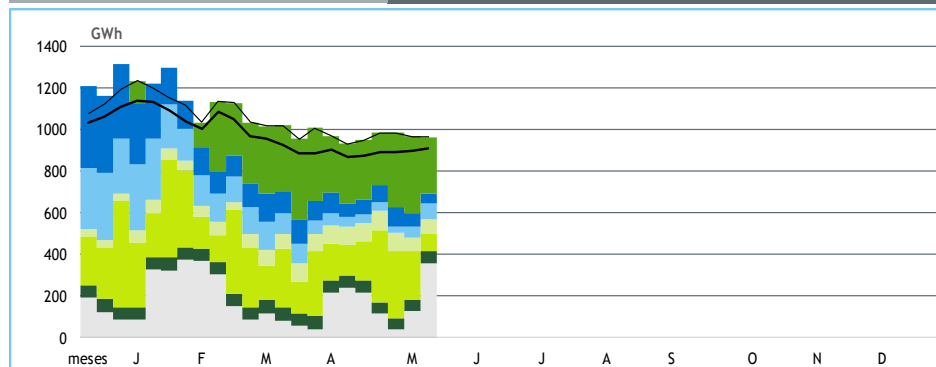
HIDRAULICIDADE

AFLUÊNCIA SEMANAL [GWh]	2023	2022	Regime Médio
TOTAL	116	46	175
FIOS DE ÁGUA	65	35	98
ALBUFEIRAS	41	4	58
MINI-HÍDRICAS (produção)	11	7	19
ARMAZENAMENTO [GWh (% do máximo)]	2 538 (79%)	1 023 (32%)	2 327 (72%)

DIAGRAMAS DE CARGA



REPARTIÇÃO DA PRODUÇÃO



Valores referidos à Produção líquida

PRODUÇÃO [GWh]

SEMANA 22

ANO

	dom	2ª f	3ª f	4ª f	5ª f	6ª f	sab	2023	23/22	2023	23/22
CONSUMO	111	134	137	136	136	134	118	906	-3.0%	21 619	-0.3%
Produção Renovável	43	39	41	38	47	48	42	296	-17%	13 857	29%
Albufeiras	0	1	1	1	2	2	1	7	-82%	2 226	196%
Fios de Água	2	5	10	8	13	15	10	64	84%	2 535	71%
Mini Hídricas	1	1	2	2	1	2	2	11	51%	593	88%
Eólica	21	16	9	7	12	11	10	86	-45%	5 749	0%
Biomassa	8	8	8	8	8	8	8	56	-12%	1 301	-12%
Fotovoltaica	10	8	10	12	10	10	12	73	32%	1 454	45%
Ondas	-	-	-	-	-	-	-	-	-	-	-
Produção não Renovável	23	55	61	59	59	57	42	356	4%	4 018	-40%
Gás Natural - Ciclo Combinado	17	48	54	52	52	50	36	309	8%	3 112	-44%
Gás Natural - Cogeração	5	7	7	6	7	6	5	43	-21%	818	-21%
Outra Térmica	1	1	1	1	1	1	1	5	131%	88	17%
Saldo Importador	55	45	42	39	24	27	40	272	26%	4 117	-8%
Importação (Comercial)	61	46	44	42	31	32	42	297	18%	5 632	1%
Exportação (Comercial)	6	0	2	4	7	5	1	25	-28%	1 519	38%
Produção por Bombagem	6	6	4	6	8	6	1	38	-32%	1 182	24%
Consumo em Bombagem	15	11	12	5	3	3	7	56	43%	1 555	29%

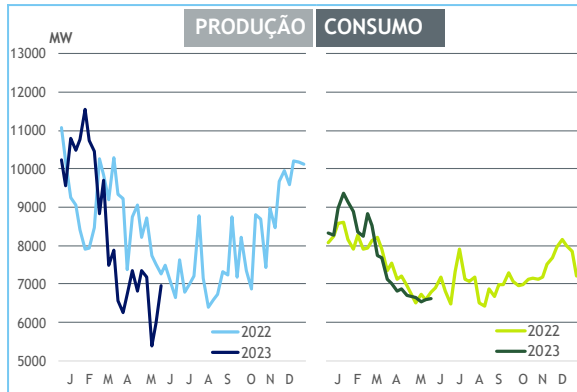
POTÊNCIA MÁXIMA [MW]

SEMANA 22

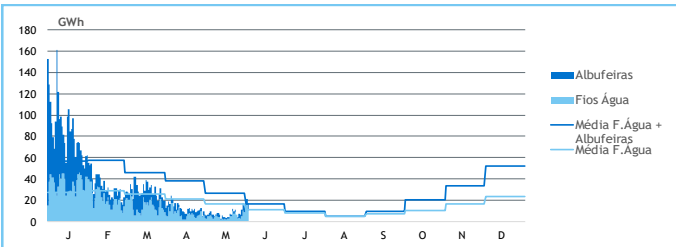
ANO

	2023	23-22	2023	23/22
CONSUMO	6 602	-170	9 365	9%
PRODUÇÃO	6 941	-323	11 550	4%
Hídrica	3 134	-592	6 232	32%
Mini-Hídrica	122	45	372	50%
Eólica	2 146	-457	4 773	0%
Biomassa	364	-37	411	-10%
Fotovoltaica	1 439	246	1 658	37%
Ondas	-	-	-	-
Gás Natural - Ciclo Combinado	2 436	-34	3 101	-2%
Gás Natural - Cogeração	335	-84	362	-14%
Outra Térmica	31	8	31	5%
Importação	3 834	-175	4 669	-3%
Exportação	1 273	-238	3 450	-6%

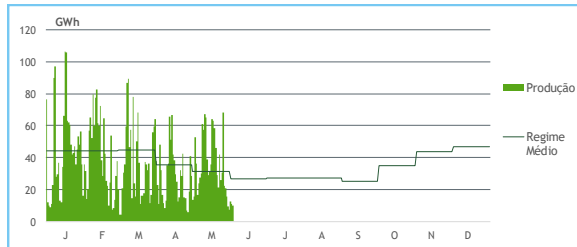
PONTAS SEMANAIS



AFLUÊNCIAS DIÁRIAS



EÓLICA DIÁRIA



HIDRAULICIDADE [GWh]

	dom	2ª f	3ª f	4ª f	5ª f	6ª f	sab	Total
AFLUÊNCIA	6	11	18	14	19	21	17	106
Fios de Água	2	5	10	8	13	15	10	65
Albufeiras	4	6	7	6	6	6	6	41
DESCARREGAMENTOS	1	1	1	1	1	0	0	4
ARMAZENAMENTO	2 511	2 519	2 529	2 532	2 529	2 528	2 538	

ARMAZENAMENTO

