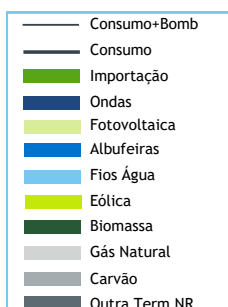


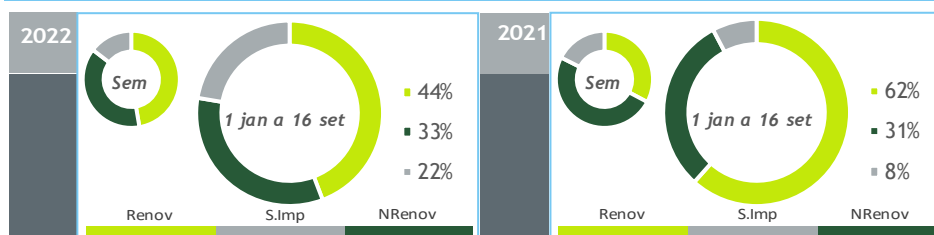
valores provisórios



BALANÇO DE PRODUÇÃO

10 SET a 16 SET

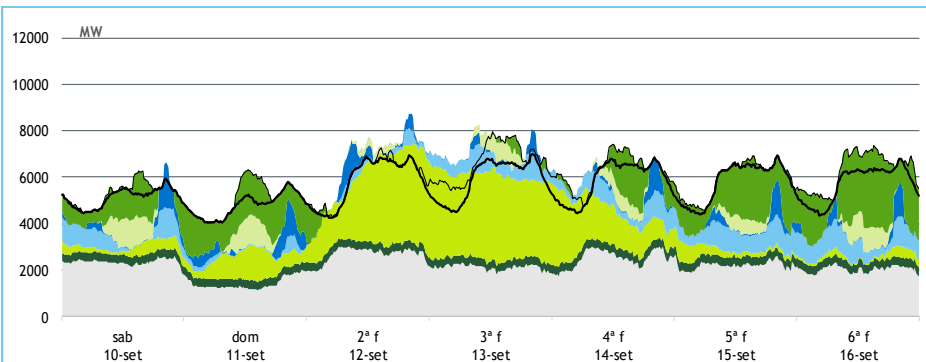
[GWh]	SEMANA 37		ANO	
	2022	22-21	2022	22/21
CONSUMO	945	2	35 850	3.0%
<i>corrigido temperatura</i>	935	2	35 869	2.6%
PRODUÇÃO TOTAL	852	64	29 660	-11%
TÉRMICA	429	-107	14 598	11%
HIDRÁULICA	136	16	4 670	-56%
EÓLICA	240	140	8 415	0%
FOTOVOLTAICA	46	14	1 977	57%
SALDO IMPORTADOR	141	-26	8 124	200%
BOMBAGEM	47	36	1 934	48%
POTÊNCIA MÁXIMA [MW]				
CONSUMO	7 002	9	8 595	-13%
dia/mês/hora	13/09 20.00		26/01 19.30	
PRODUÇÃO	8 737	4	11 082	-6%
dia/mês/hora	12/09 20.30		05/01 17.45	



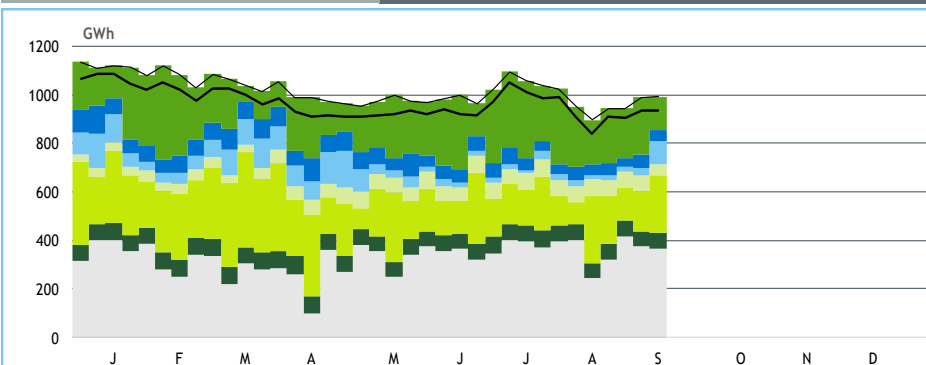
HIDRAULICIDADE

AFLUÊNCIA SEMANAL [GWh]	2022	2021	Regime Médio
TOTAL	139	80	69
FIOS DE ÁGUA	93	65	51
ALBUFEIRAS	42	11	14
MINI-HÍDRICAS (produção)	4	3	4
ARMAZENAMENTO [GWh (% do máximo)]	859 (27%)	1 708 (53%)	1 766 (55%)

DIAGRAMAS DE CARGA



REPARTIÇÃO DA PRODUÇÃO



Valores referidos à Produção líquida

PRODUÇÃO [GWh]

SEMANA 37

ANO

	sab	dom	2ª f	3ª f	4ª f	5ª f	6ª f	2022	22/21	2022	22/21
CONSUMO	123	115	141	146	142	139	139	945	0.2%	35 850	3.0%
Produção Renovável	43	42	90	119	74	44	45	456	47%	16 093	-26%
Albufeiras	1	1	4	0	2	1	3	12	-73%	1 048	-69%
Fios de Água	15	3	5	16	15	19	19	92	43%	1 847	-65%
Mini Hídricas	0	0	0	0	1	1	1	4	23%	370	-56%
Eólica	8	20	70	87	42	8	5	240	140%	8 415	0%
Biomassa	9	9	9	9	9	9	9	62	-7%	2 436	0%
Fotovoltaica	10	9	2	6	5	5	8	46	44%	1 977	57%
Ondas	-	-	-	-	-	-	-	-	-	-	-
Produção não Renovável	56	34	64	51	60	53	49	368	-22%	12 162	13%
Gás Natural - Ciclo Combinado	50	28	57	44	53	46	42	320	-15%	10 270	43%
Gás Natural - Cogeração	6	6	6	6	6	7	6	43	-34%	1 756	-38%
Outra Térmica	1	1	1	1	1	1	1	4	-12%	136	-20%
Saldo Importador	22	38	-15	-13	14	40	54	141	-15%	8 124	200%
Importação (Comercial)	26	42	6	6	20	42	57	199	5%	9 612	60%
Exportação (Comercial)	4	5	20	18	6	2	3	58	143%	1 492	-55%
Produção por Bombagem	5	8	3	2	3	4	2	28	226%	1 405	33%
Consumo em Bombagem	4	6	2	13	8	2	11	47	322%	1 934	48%

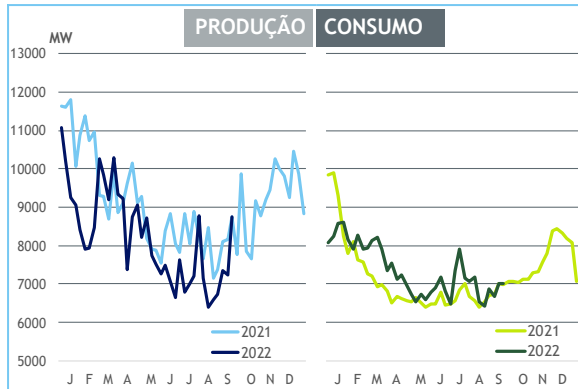
POTÊNCIA MÁXIMA [MW]

SEMANA 37

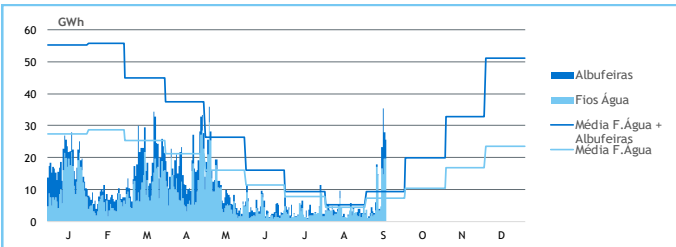
ANO

	2022	22-21	2022	22/21
CONSUMO	7 002	9	8 595	-13%
PRODUÇÃO	8 737	4	11 082	-6%
Hídrica	3 295	41	4 710	-17%
Mini-Hídrica	62	20	249	-34%
Eólica	4 279	1 977	4 785	2%
Biomassa	391	-44	458	4%
Fotovoltaica	1 259	442	1 307	46%
Ondas	-	-	-	-
Gás Natural - Ciclo Combinado	2 737	-413	3 168	-15%
Gás Natural - Cogeração	322	-162	427	-36%
Outra Térmica	30	-3	32	-8%
Importação	3 514	575	4 799	5%
Exportação	1 889	-393	3 658	-6%

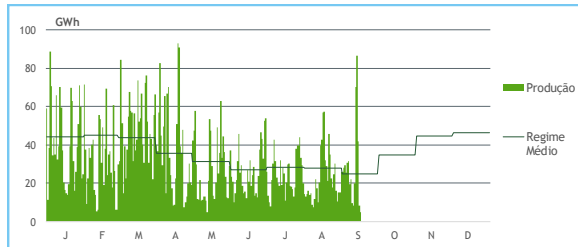
PONTAS SEMANAIS



AFLUÊNCIAS DIÁRIAS



EÓLICA DIÁRIA



HIDRAULICIDADE [GWh]

	sab	dom	2ª f	3ª f	4ª f	5ª f	6ª f	Total
AFLUÊNCIA	15	4	4	23	35	28	26	135
Fios de Água	15	3	5	16	15	20	20	93
Albufeiras	0	0	-1	7	21	8	6	42
DESCARREGAMENTOS	0	0	0	0	0	0	0	1
ARMAZENAMENTO	819	815	809	823	845	849	859	

ARMAZENAMENTO

