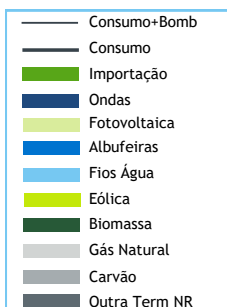


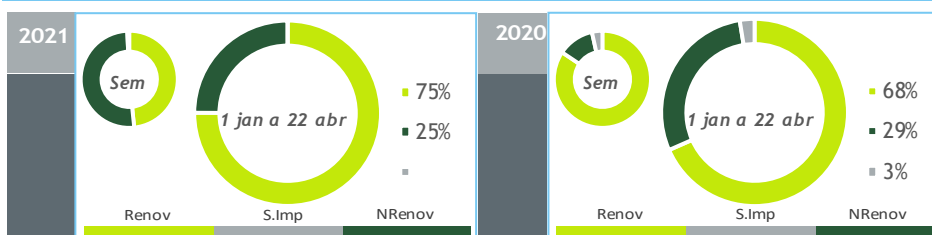
valores provisórios



BALANÇO DE PRODUÇÃO

16 ABR a 22 ABR

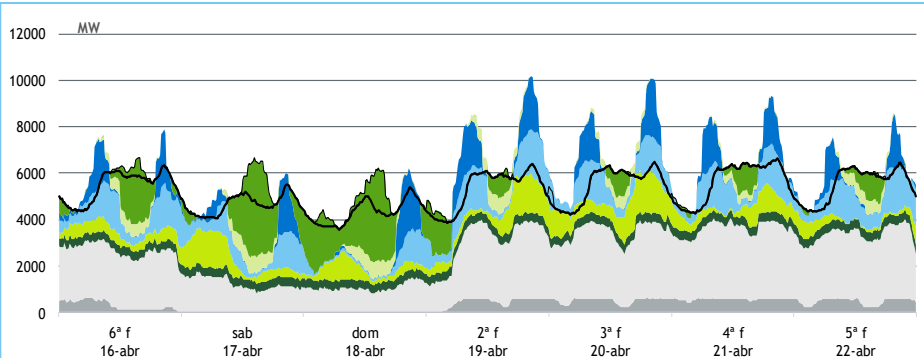
[GWh]	SEMANA 16		ANO	
	2021	21-20	2021	21/20
CONSUMO	874	54	15 778	0.4%
<i>corrigido temperatura</i>	891	64	15 900	-1.2%
PRODUÇÃO TOTAL	890	46	16 951	6%
TÉRMICA	510	351	5 080	-10%
HIDRÁULICA	243	-175	7 103	18%
EÓLICA	103	-140	4 390	8%
FOTOVOLTAICA	34	10	378	20%
SALDO IMPORTADOR	6	-23	-463	-/+
BOMBAGEM	22	-31	710	2%
POTÊNCIA MÁXIMA [MW]				
CONSUMO	6 636	347	9 888	11%
dia/mês/hora	21/04 20.45		12/01 19.30	
PRODUÇÃO	10 161	2085	11 820	-1%
dia/mês/hora	19/04 20.15		19/01 19.30	



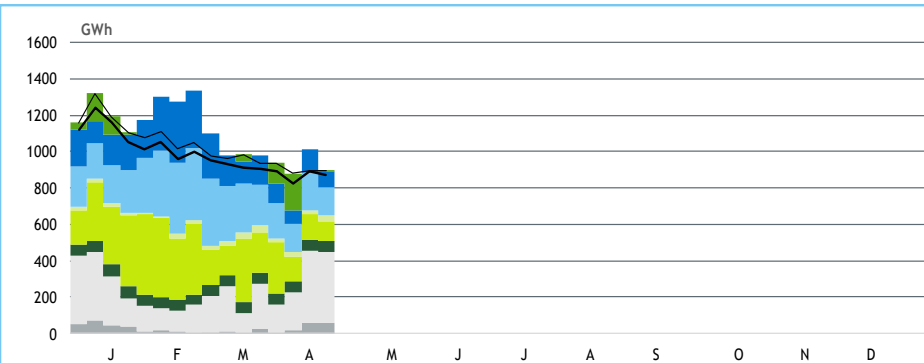
HIDRAULICIDADE

AFLUÊNCIA SEMANAL [GWh]	2021	2020	Regime Médio
TOTAL	201	512	294
FIOS DE ÁGUA	139	248	149
ALBUFEIRAS	45	219	113
MINI-HÍDRICAS (produção)	16	45	32
ARMAZENAMENTO [GWh (% do máximo)]	2 390 (75%)	2 538 (79%)	2 336 (73%)

DIAGRAMAS DE CARGA



REPARTIÇÃO DA PRODUÇÃO



Valores referidos à Produção líquida

PRODUÇÃO [GWh]

SEMANA 16

ANO

	6ª f	sab	dom	2ª f	3ª f	4ª f	5ª f	2021	21/20	2021	21/20
CONSUMO	131	112	104	127	132	136	133	874	6.6%	15 778	0.4%
Produção Renovável	59	59	40	71	74	62	57	422	-38%	12 318	14%
Albufeiras	11	6	4	13	12	12	10	67	-2%	2 376	13%
Fios de Água	21	17	7	24	22	23	24	138	-44%	3 553	31%
Mini Hídricas	3	2	2	2	2	2	3	16	-64%	627	-2%
Eólica	11	18	11	17	25	13	7	103	-58%	4 390	8%
Biomassa	9	9	9	9	9	9	10	65	6%	993	-3%
Fotovoltaica	5	6	6	6	4	3	5	34	40%	378	20%
Ondas	0	0	0	0	0	0	0	0	-	0	-
Produção não Renovável	65	30	26	73	83	87	81	445	351%	4 087	-11%
Carvão	7	0	0	10	12	13	11	52	+/-	348	192%
Gás Natural - Ciclo Combinado	44	19	16	50	57	60	56	300	>	2 280	-24%
Gás Natural - Cogeração	14	11	9	13	13	13	14	87	0%	1 375	-2%
Outra Térmica	1	1	1	1	1	1	1	5	23%	85	1%
Saldo Importador	7	27	40	-20	-27	-15	-7	6	-80%	-463	-/+
Importação (Comercial)	18	33	43	15	6	9	9	133	45%	1 805	-8%
Exportação (Comercial)	11	6	3	35	33	23	15	127	99%	2 265	46%
Produção por Bombagem	2	4	7	5	2	2	1	22	-62%	546	-3%
Consumo em Bombagem	2	8	9	2	1	0	0	22	-59%	710	2%

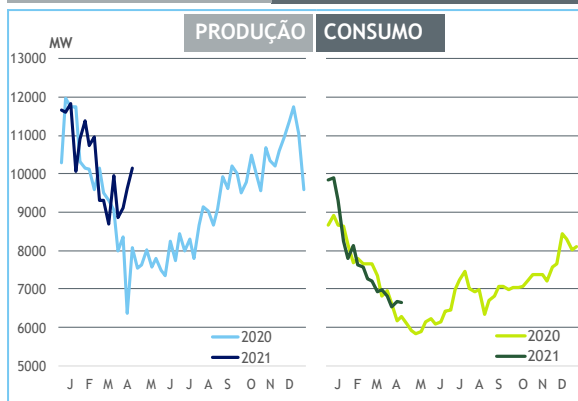
POTÊNCIA MÁXIMA [MW]

SEMANA 16

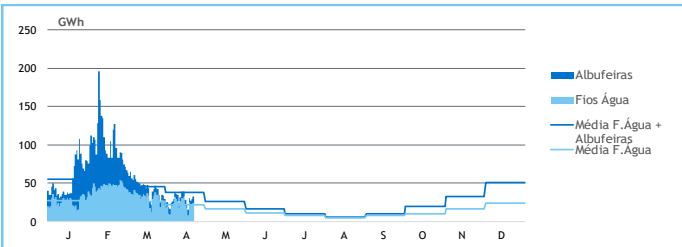
ANO

	2021	21-20	2021	21/20
CONSUMO	6 636	347	9 888	11%
PRODUÇÃO	10 161	2 085	11 820	-1%
Hídrica	4 143	-1 107	5 695	1%
Mini-Hídrica	162	-165	377	9%
Eólica	1 822	-1 940	4 675	5%
Biomassa	405	23	419	1%
Fotovoltaica	734	185	740	20%
Ondas	0	0	0	-
Carvão	583	583	584	-50%
Gás Natural - Ciclo Combinado	2 846	2 440	3 728	12%
Gás Natural - Cogeração	626	3	686	-1%
Outra Térmica	39	9	40	3%
Importação	4 176	1 962	4 176	13%
Exportação	3 830	988	3 890	2%

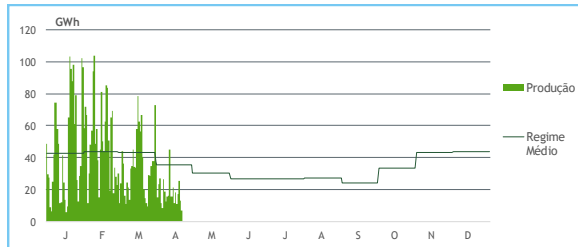
PONTAS SEMANAIS



AFLUÊNCIAS DIÁRIAS



EÓLICA DIÁRIA



HIDRAULICIDADE [GWh]

	6ª f	sab	dom	2ª f	3ª f	4ª f	5ª f	Total
AFLUÊNCIA	28	22	15	30	27	30	33	184
Fios de Água	21	17	8	24	22	23	24	139
Albufeiras	7	5	7	5	5	7	9	45
DESCARREGAMENTOS	1	1	1	1	1	1	1	6
ARMAZENAMENTO	2 419	2 419	2 422	2 410	2 400	2 392	2 390	

ARMAZENAMENTO

