

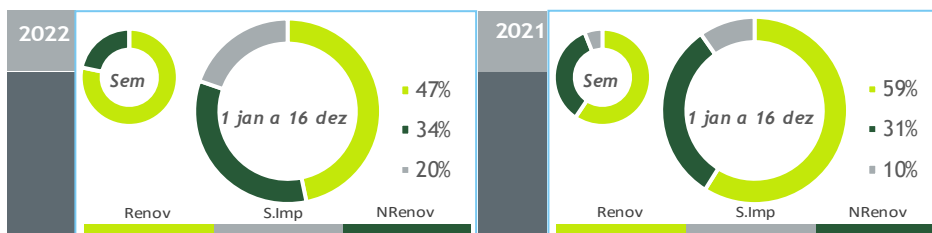
valores provisórios



#### BALANÇO DE PRODUÇÃO

10 DEZ a 16 DEZ

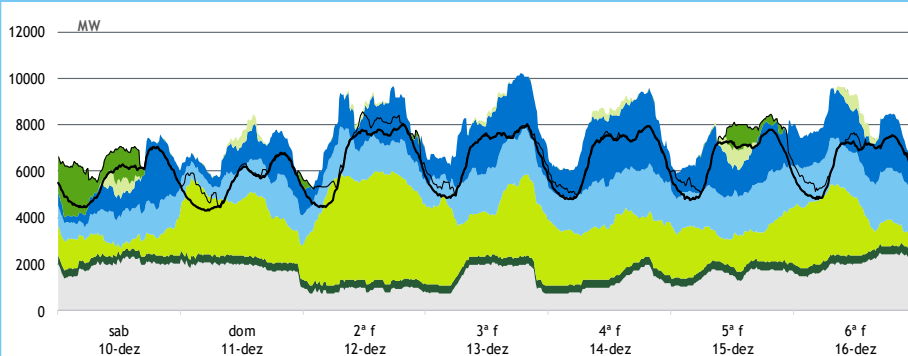
[GWh]	SEMANA 50		ANO	
	2022	22-21	2022	22/21
CONSUMO	1 057	-1	48 323	1.9%
<i>corrigido temperatura</i>	1 102	25	48 504	2.0%
PRODUÇÃO TOTAL	1 249	217	41 480	-7%
TÉRMICA	321	-107	19 602	7%
HIDRÁULICA	527	274	7 353	-42%
EÓLICA	382	59	12 042	0%
FOTOVOLTAICA	19	-9	2 483	48%
SALDO IMPORTADOR	-135	-198	9 635	107%
BOMBAGEM	58	20	2 793	47%
POTÊNCIA MÁXIMA [MW]				
CONSUMO	8 003	-188	8 595	-13%
dia/mês/hora	12/12 19.30		26/01 19.30	
PRODUÇÃO	10 204	-253	11 082	-6%
dia/mês/hora	13/12 18.30		05/01 17.45	



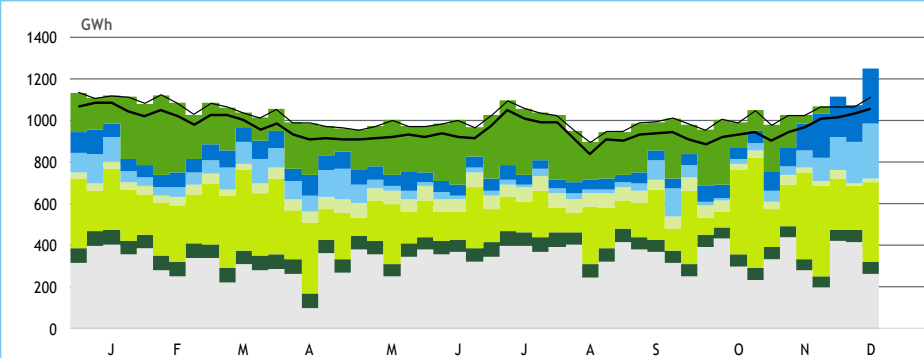
#### HIDRAULICIDADE

AFLUÊNCIA SEMANAL [GWh]	2022	2021	Regime Médio
TOTAL	910	131	400
FIOS DE ÁGUA	210	80	165
ALBUFEIRAS	648	35	202
MINI-HÍDRICAS (produção)	52	15	34
ARMAZENAMENTO [GWh (% do máximo)]	1 937 (60%)	1 146 (36%)	1 661 (51%)

#### DIAGRAMAS DE CARGA



#### REPARTIÇÃO DA PRODUÇÃO



Valores referidos à Produção líquida

PRODUÇÃO [GWh]

SEMANA 50

ANO

	sab	dom	2ª f	3ª f	4ª f	5ª f	6ª f	2022	22/21	2022	22/21
<b>CONSUMO</b>	<b>138</b>	<b>132</b>	<b>158</b>	<b>160</b>	<b>159</b>	<b>156</b>	<b>155</b>	<b>1 057</b>	<b>-0.1%</b>	<b>48 323</b>	<b>1.9%</b>
<b>Produção Renovável</b>	<b>82</b>	<b>116</b>	<b>164</b>	<b>152</b>	<b>151</b>	<b>131</b>	<b>148</b>	<b>944</b>	<b>52%</b>	<b>22 886</b>	<b>-19%</b>
Albufeiras	22	20	25	36	43	35	42	223	108%	1 770	-59%
Fios de Água	20	21	26	33	35	35	38	209	162%	2 746	-53%
Mini Hídricas	7	7	7	8	8	8	8	52	250%	663	-30%
Eólica	21	57	96	66	54	40	47	382	18%	12 042	0%
Biomassa	8	8	8	8	8	9	9	59	-13%	3 181	-3%
Fotovoltaica	4	3	1	1	2	5	4	19	-32%	2 483	48%
Ondas	-	-	-	-	-	-	-	-	-	-	-
<b>Produção não Renovável</b>	<b>47</b>	<b>45</b>	<b>22</b>	<b>36</b>	<b>28</b>	<b>36</b>	<b>48</b>	<b>262</b>	<b>-27%</b>	<b>16 421</b>	<b>10%</b>
Gás Natural - Ciclo Combinado	38	37	13	27	19	28	40	202	-36%	13 819	30%
Gás Natural - Cogeração	8	8	8	8	8	8	8	56	27%	2 419	-30%
Outra Térmica	1	1	1	1	1	1	1	4	8%	184	-21%
<b>Saldo Importador</b>	<b>19</b>	<b>-28</b>	<b>-22</b>	<b>-34</b>	<b>-28</b>	<b>-3</b>	<b>-38</b>	<b>-135</b>	<b>-/+</b>	<b>9 635</b>	<b>107%</b>
Importação (Comercial)	27	2	3	3	6	14	5	59	-60%	12 082	39%
Exportação (Comercial)	8	30	25	37	34	16	43	192	131%	2 445	-39%
<b>Produção por Bombagem</b>	<b>7</b>	<b>5</b>	<b>6</b>	<b>8</b>	<b>11</b>	<b>5</b>	<b>2</b>	<b>43</b>	<b>-16%</b>	<b>2 174</b>	<b>42%</b>
<b>Consumo em Bombagem</b>	<b>16</b>	<b>7</b>	<b>11</b>	<b>3</b>	<b>3</b>	<b>13</b>	<b>5</b>	<b>58</b>	<b>53%</b>	<b>2 793</b>	<b>47%</b>

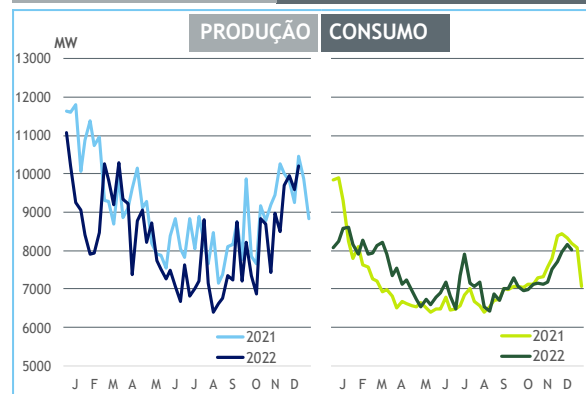
POTÊNCIA MÁXIMA [MW]

SEMANA 50

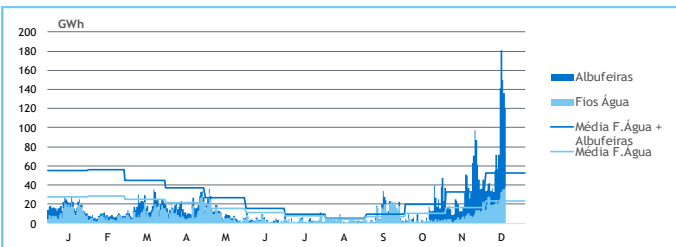
ANO

	2022	22-21	2022	22/21
<b>CONSUMO</b>	<b>8 003</b>	<b>-188</b>	<b>8 595</b>	<b>-13%</b>
<b>PRODUÇÃO</b>	<b>10 204</b>	<b>-253</b>	<b>11 082</b>	<b>-6%</b>
Hídrica	5 075	490	5 498	-3%
Mini-Hídrica	334	155	334	-11%
Eólica	4 752	758	4 785	2%
Biomassa	379	-46	457	4%
Fotovoltaica	849	22	1 325	48%
Ondas	-	-	-	-
Gás Natural - Ciclo Combinado	2 106	-770	3 289	-12%
Gás Natural - Cogeração	396	37	441	-34%
Outra Térmica	29	-2	32	-8%
Importação	2 326	-1 136	4 799	5%
Exportação	3 522	574	3 658	-6%

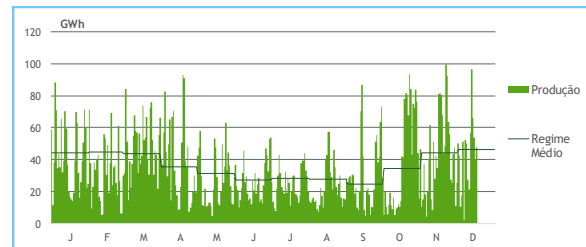
PONTAS SEMANAIS



AFLUÊNCIAS DIÁRIAS



EÓLICA DIÁRIA



HIDRAULICIDADE [GWh]

	sab	dom	2ª f	3ª f	4ª f	5ª f	6ª f	Total
<b>AFLUÊNCIA</b>	<b>57</b>	<b>72</b>	<b>142</b>	<b>181</b>	<b>150</b>	<b>136</b>	<b>121</b>	<b>858</b>
Fios de Água	20	21	26	33	35	36	38	210
Albufeiras	37	50	115	148	114	101	83	648
<b>DESCARREGAMENTOS</b>	<b>1</b>	<b>1</b>	<b>1</b>	<b>2</b>	<b>3</b>	<b>2</b>	<b>1</b>	<b>10</b>
<b>ARMAZENAMENTO</b>	<b>1 542</b>	<b>1 572</b>	<b>1 663</b>	<b>1 766</b>	<b>1 826</b>	<b>1 896</b>	<b>1 937</b>	

ARMAZENAMENTO

