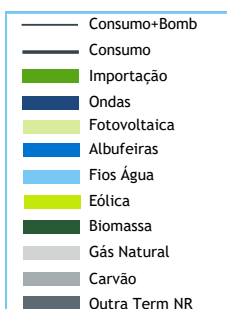


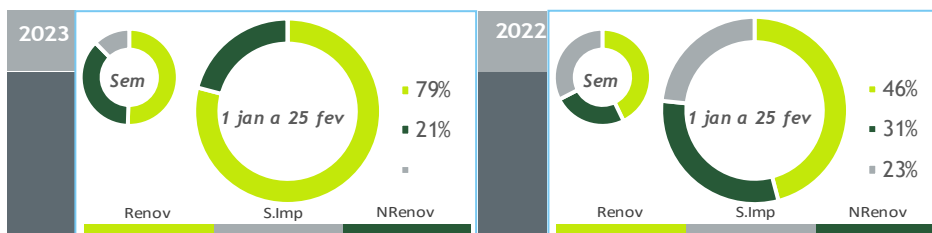
valores provisórios



BALANÇO DE PRODUÇÃO

19 FEV a 25 FEV

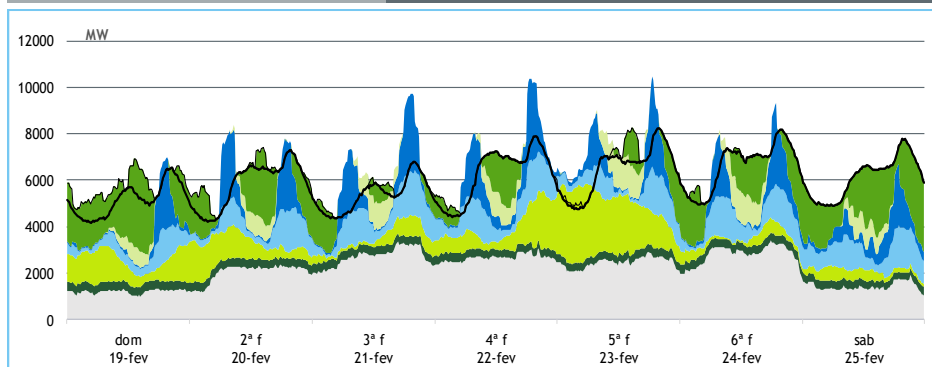
[GWh]	SEMANA 8		ANO	
	2023	23-22	2023	23/22
CONSUMO	1 003	-18	8 622	3.1%
<i>corrigido temperatura</i>	1 034	-16	8 782	2.3%
PRODUÇÃO TOTAL	913	163	9 394	38%
TÉRMICA	429	107	2 360	-25%
HIDRÁULICA	282	166	4 142	229%
EÓLICA	152	-117	2 511	18%
FOTOVOLTAICA	50	7	380	33%
SALDO IMPORTADOR	122	-211	-257	-/+
BOMBAGEM	32	-31	514	16%
POTÊNCIA MÁXIMA [MW]				
CONSUMO	8 252	344	9 365	9%
dia/mês/hora	23/02 19.45		26/01 19.45	
PRODUÇÃO	10 456	1985	11 550	4%
dia/mês/hora	23/02 18.30		08/02 19.30	



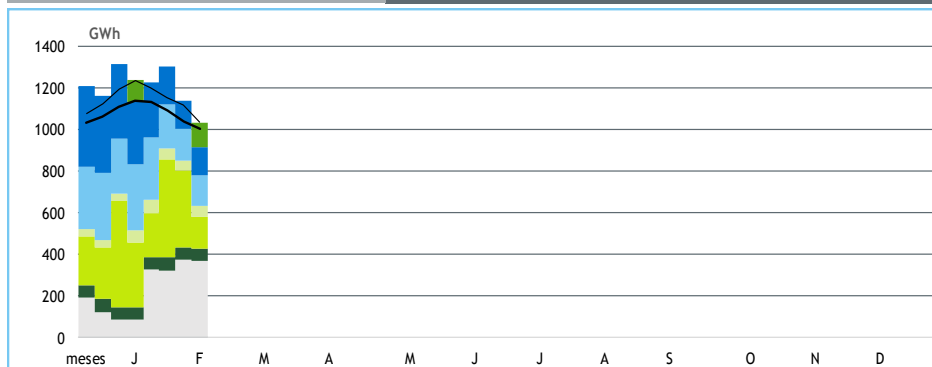
HIDRAULICIDADE

AFLUÊNCIA SEMANAL [GWh]	2023	2022	Regime Médio
TOTAL	211	64	437
FIOS DE ÁGUA	127	37	201
ALBUFEIRAS	62	19	198
MINI-HÍDRICAS (produção)	22	8	37
ARMAZENAMENTO [GWh (% do máximo)]	2 369 (74%)	1 029 (32%)	2 135 (66%)

DIAGRAMAS DE CARGA



REPARTIÇÃO DA PRODUÇÃO



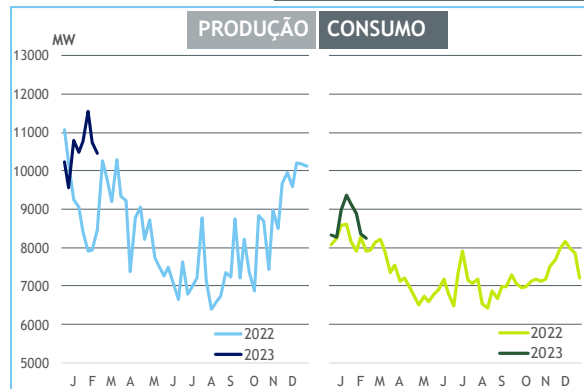
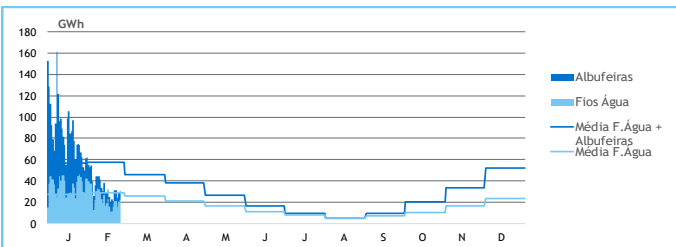
Valores referidos à Produção líquida

PRODUÇÃO [GWh]
SEMANA 8
ANO

	dom	2ª f	3ª f	4ª f	5ª f	6ª f	sab	2023	23/22	2023	23/22
CONSUMO	124	140	129	150	155	159	147	1 003	-1.7%	8 622	3.1%
Produção Renovável	57	65	62	81	105	66	63	499	14%	7 123	84%
Albufeiras	4	9	11	17	13	17	15	86	>	1 727	449%
Fios de Água	11	16	21	21	16	20	22	127	244%	1 668	238%
Mini Hídricas	3	3	3	3	3	3	3	22	192%	355	236%
Eólica	25	22	10	25	54	7	9	152	-44%	2 511	18%
Biomassa	9	9	9	9	9	9	8	62	-11%	482	-12%
Fotovoltaica	4	5	8	7	10	9	6	50	16%	380	33%
Ondas	-	-	-	-	-	-	-	-	-	-	-
Produção não Renovável	29	49	65	64	59	67	34	367	46%	1 878	-28%
Gás Natural - Ciclo Combinado	24	43	59	57	51	59	28	321	70%	1 539	-31%
Gás Natural - Cogeração	4	5	5	7	7	7	6	42	-30%	307	-9%
Outra Térmica	1	1	1	1	1	1	1	5	5%	32	1%
Saldo Importador	46	21	-7	0	-10	24	48	122	-63%	-257	-/+
Importação (Comercial)	52	32	18	19	14	32	48	215	-43%	829	-64%
Exportação (Comercial)	6	11	24	19	24	8	1	93	109%	1 083	260%
Produção por Bombagem	7	11	11	7	6	3	2	47	-21%	392	14%
Consumo em Bombagem	15	6	2	2	5	1	0	32	-49%	514	16%

POTÊNCIA MÁXIMA [MW]
SEMANA 8
ANO

	2023	23-22	2023	23/22
CONSUMO	8 252	344	9 365	9%
PRODUÇÃO	10 456	1 985	11 550	4%
Hídrica	5 674	2 286	6 232	32%
Mini-Hídrica	206	115	372	63%
Eólica	3 343	-482	4 773	8%
Biomassa	397	-55	407	-10%
Fotovoltaica	1 428	359	1 446	35%
Ondas	-	-	-	-
Gás Natural - Ciclo Combinado	3 101	653	3 101	1%
Gás Natural - Cogeração	343	-66	344	-16%
Outra Térmica	29	1	29	1%
Importação	3 827	-972	4 217	-12%
Exportação	3 305	1 640	3 450	5%

PONTAS SEMANAIS

AFLUÊNCIAS DIÁRIAS

EÓLICA DIÁRIA

HIDRAULICIDADE [GWh]

	dom	2ª f	3ª f	4ª f	5ª f	6ª f	sab	Total
AFLUÊNCIA	23	21	31	31	24	29	31	189
Fios de Água	11	16	21	21	16	20	22	127
Albufeiras	11	6	10	10	8	8	8	62
DESCARREGAMENTOS	1	1	1	1	1	1	1	10
ARMAZENAMENTO	2 438	2 427	2 415	2 401	2 392	2 379	2 369	

ARMAZENAMENTO
