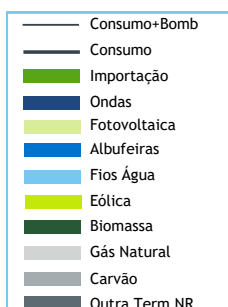


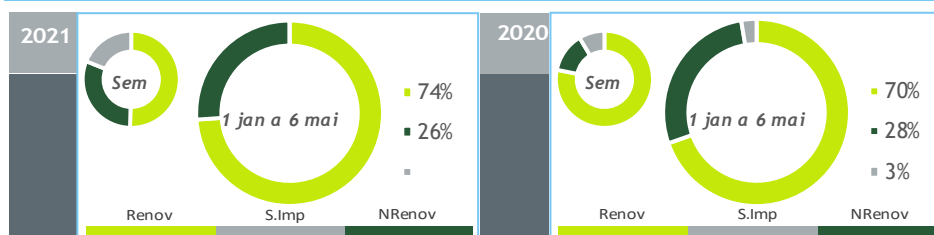
valores provisórios



**BALANÇO DE PRODUÇÃO**

30 ABR a 06 MAI

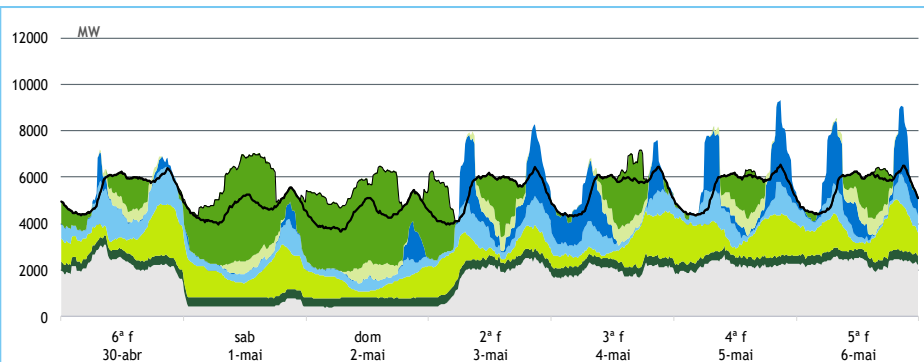
[GWh]	SEMANA 18		ANO	
	2021	21-20	2021	21/20
CONSUMO	879	95	17 545	1.4%
<i>corrigido temperatura</i>	<i>878</i>	<i>91</i>	<i>17 678</i>	<i>-0.1%</i>
PRODUÇÃO TOTAL	770	-3	18 589	5%
TÉRMICA	339	177	5 812	-3%
HIDRÁULICA	212	-105	7 565	11%
EÓLICA	178	-88	4 770	6%
FOTOVOLTAICA	41	12	441	20%
SALDO IMPORTADOR	168	100	-240	-/+
BOMBAGEM	59	2	804	2%
POTÊNCIA MÁXIMA [MW]				
CONSUMO	6 534	611	9 888	11%
dia/mês/hora	05/05 20.45		12/01 19.30	
PRODUÇÃO	9 299	1676	11 820	-1%
dia/mês/hora	05/05 20.45		19/01 19.30	



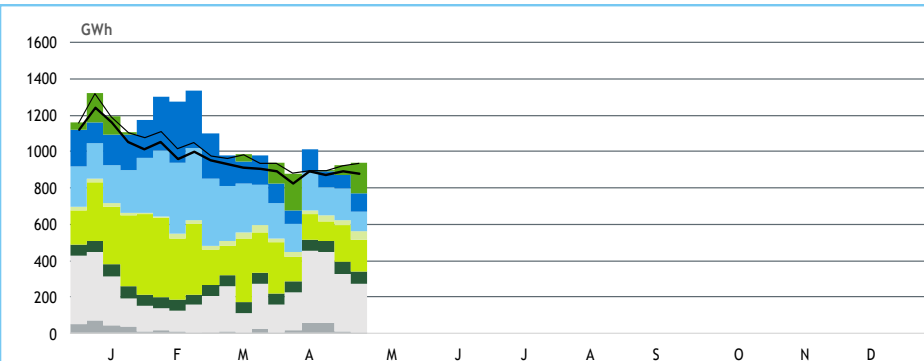
**HIDRAULICIDADE**

AFLUÊNCIA SEMANAL [GWh]	2021	2020	Regime Médio
TOTAL	159	339	221
FIOS DE ÁGUA	93	154	117
ALBUFEIRAS	48	147	78
MINI-HÍDRICAS (produção)	18	38	25
ARMAZENAMENTO [GWh (% do máximo)]	2 413 (76%)	2 593 (81%)	2 371 (74%)

**DIAGRAMAS DE CARGA**



**REPARTIÇÃO DA PRODUÇÃO**



Valores referidos à Produção líquida

PRODUÇÃO [GWh]

SEMANA 18

ANO

	6ª f	sab	dom	2ª f	3ª f	4ª f	5ª f	2021	21/20	2021	21/20
<b>CONSUMO</b>	<b>132</b>	<b>113</b>	<b>107</b>	<b>128</b>	<b>131</b>	<b>133</b>	<b>134</b>	<b>879</b>	<b>12.2%</b>	<b>17 545</b>	<b>1.4%</b>
<b>Produção Renovável</b>	<b>70</b>	<b>57</b>	<b>43</b>	<b>63</b>	<b>64</b>	<b>77</b>	<b>74</b>	<b>448</b>	<b>-28%</b>	<b>13 276</b>	<b>9%</b>
Albufeiras	3	0	0	9	12	13	15	53	-32%	2 472	8%
Fios de Água	22	9	7	15	12	15	12	93	-39%	3 803	20%
Mini Hídricas	3	3	2	2	3	2	2	18	-53%	667	-6%
Eólica	27	30	18	21	22	32	29	178	-33%	4 770	6%
Biomassa	9	9	9	10	9	9	9	66	16%	1 124	-1%
Fotovoltaica	5	5	6	6	6	6	6	41	41%	441	20%
Ondas	0	0	0	0	0	0	0	0	-	0	-
<b>Produção não Renovável</b>	<b>54</b>	<b>12</b>	<b>10</b>	<b>42</b>	<b>47</b>	<b>52</b>	<b>56</b>	<b>273</b>	<b>159%</b>	<b>4 689</b>	<b>-3%</b>
Carvão	0	0	0	0	0	0	0	-1	-	356	205%
Gás Natural - Ciclo Combinado	39	1	0	29	35	40	44	188	>	2 699	-12%
Gás Natural - Cogeração	14	10	9	12	12	12	11	80	7%	1 539	-2%
Outra Térmica	1	1	1	1	1	1	1	6	21%	95	3%
<b>Saldo Importador</b>	<b>8</b>	<b>66</b>	<b>73</b>	<b>15</b>	<b>13</b>	<b>-5</b>	<b>-3</b>	<b>168</b>	<b>147%</b>	<b>-240</b>	<b>-/+</b>
Importação (Comercial)	15	68	75	32	21	15	15	240	88%	2 190	2%
Exportação (Comercial)	6	2	2	17	8	20	18	72	21%	2 428	44%
<b>Produção por Bombagem</b>	<b>0</b>	<b>2</b>	<b>4</b>	<b>16</b>	<b>10</b>	<b>9</b>	<b>7</b>	<b>48</b>	<b>1%</b>	<b>624</b>	<b>-3%</b>
<b>Consumo em Bombagem</b>	<b>0</b>	<b>23</b>	<b>24</b>	<b>7</b>	<b>4</b>	<b>0</b>	<b>1</b>	<b>59</b>	<b>3%</b>	<b>804</b>	<b>2%</b>

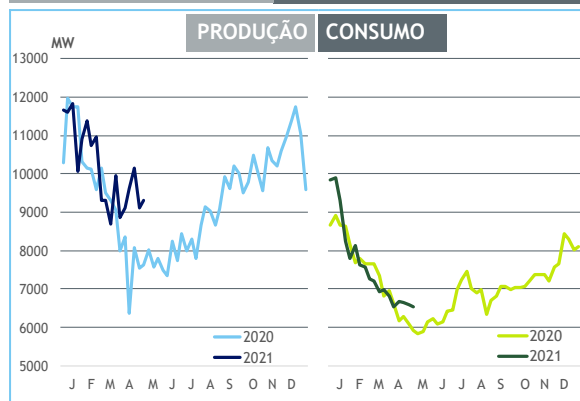
POTÊNCIA MÁXIMA [MW]

SEMANA 18

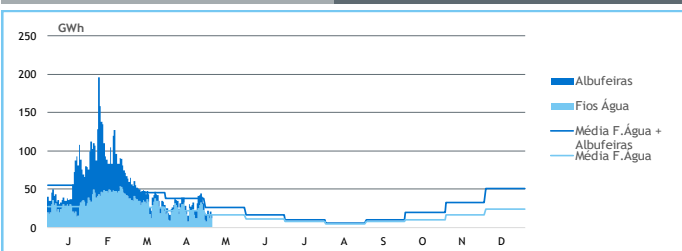
ANO

	2021	21-20	2021	21/20
<b>CONSUMO</b>	<b>6 534</b>	<b>611</b>	<b>9 888</b>	<b>11%</b>
<b>PRODUÇÃO</b>	<b>9 299</b>	<b>1 676</b>	<b>11 820</b>	<b>-1%</b>
Hídrica	4 820	-352	5 695	1%
Mini-Hídrica	172	-128	377	9%
Eólica	2 269	-1 925	4 675	5%
Biomassa	407	34	419	1%
Fotovoltaica	731	147	743	20%
Ondas	0	0	0	-
Carvão	0	0	584	-50%
Gás Natural - Ciclo Combinado	2 455	1 480	3 728	12%
Gás Natural - Cogeração	637	42	686	-1%
Outra Térmica	39	3	40	3%
Importação	4 592	1 850	4 592	24%
Exportação	3 191	876	3 890	2%

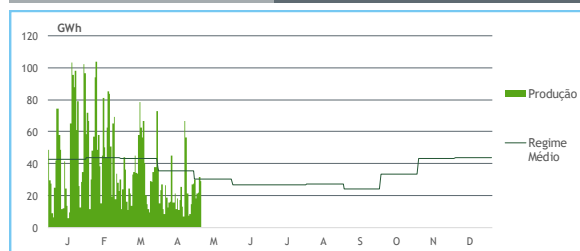
PONTAS SEMANAIS



AFLUÊNCIAS DIÁRIAS



EÓLICA DIÁRIA



HIDRAULICIDADE [GWh]

	6ª f	sab	dom	2ª f	3ª f	4ª f	5ª f	Total
<b>AFLUÊNCIA</b>	<b>31</b>	<b>18</b>	<b>16</b>	<b>21</b>	<b>17</b>	<b>21</b>	<b>17</b>	<b>142</b>
Fios de Água	23	9	7	15	12	15	12	93
Albufeiras	9	9	9	6	5	6	5	48
<b>DESCARREGAMENTOS</b>	<b>1</b>	<b>1</b>	<b>1</b>	<b>1</b>	<b>1</b>	<b>1</b>	<b>1</b>	<b>6</b>
<b>ARMAZENAMENTO</b>	<b>2 430</b>	<b>2 454</b>	<b>2 476</b>	<b>2 463</b>	<b>2 448</b>	<b>2 431</b>	<b>2 413</b>	

ARMAZENAMENTO

