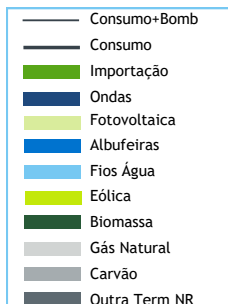


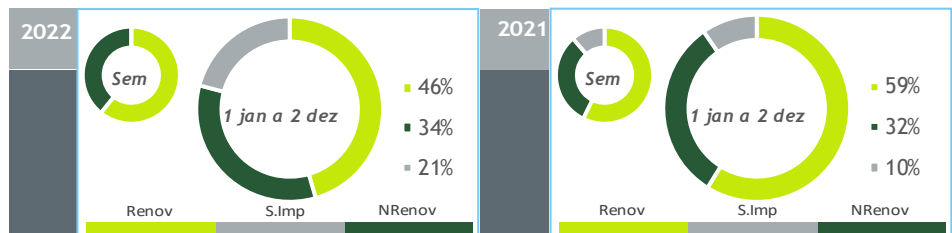
valores provisórios



BALANÇO DE PRODUÇÃO

26 NOV a 02 DEZ

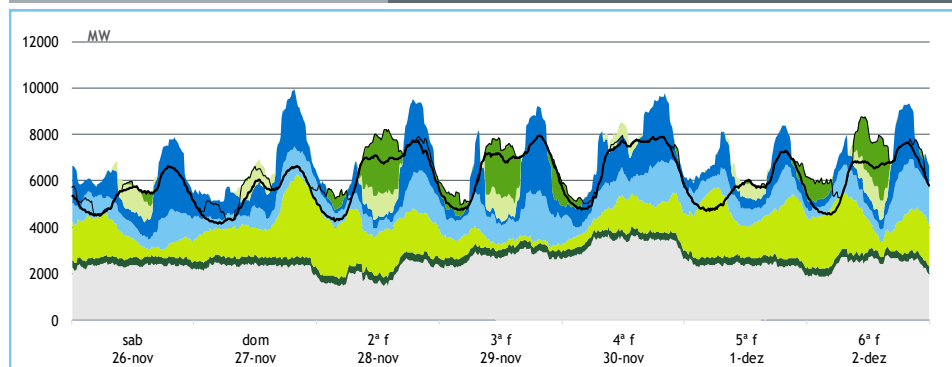
[GWh]	SEMANA 48		ANO	
	2022	22-21	2022	22/21
CONSUMO	1 037	-33	46 236	2.1%
<i>corrigido temperatura</i>	1 034	-10	46 363	2.1%
PRODUÇÃO TOTAL	1 111	109	39 159	-8%
TÉRMICA	475	66	18 810	7%
HIDRÁULICA	351	192	6 453	-48%
EÓLICA	246	-161	11 449	2%
FOTOVOLTAICA	39	13	2 447	50%
SALDO IMPORTADOR	-48	-170	9 774	122%
BOMBAGEM	26	-29	2 698	51%
POTÊNCIA MÁXIMA [MW]				
CONSUMO	7 957	-487	8 595	-13%
dia/mês/hora	29/11 19.30		26/01 19.30	
PRODUÇÃO	9 944	126	11 082	-6%
dia/mês/hora	27/11 19.30		05/01 17.45	



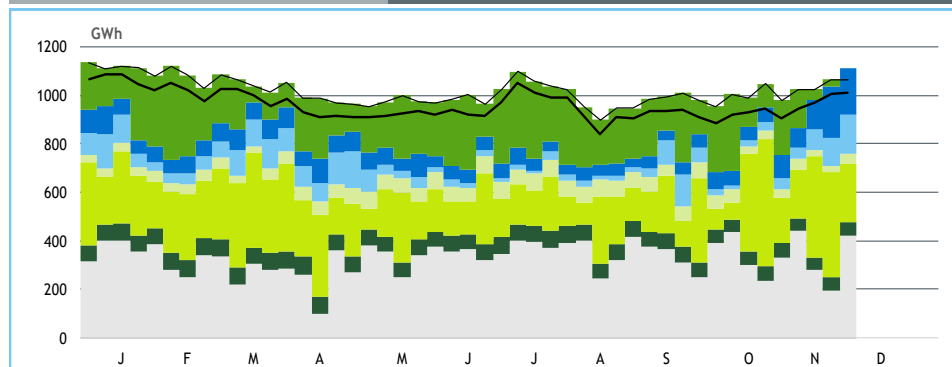
HIDRAULICIDADE

AFLUÊNCIA SEMANAL [GWh]	2022	2021	Regime Médio
TOTAL	316	78	300
FIOS DE ÁGUA	114	60	131
ALBUFEIRAS	154	12	140
MINI-HÍDRICAS (produção)	48	6	29
ARMAZENAMENTO [GWh (% do máximo)]	1 515 (47%)	1 202 (38%)	1 664 (52%)

DIAGRAMAS DE CARGA



REPARTIÇÃO DA PRODUÇÃO



Valores referidos à Produção líquida

PRODUÇÃO [GWh]

SEMANA 48

ANO

	sab	dom	2ª f	3ª f	4ª f	5ª f	6ª f	2022	22/21	2022	22/21
CONSUMO	131	133	156	155	163	139	159	1 037	-3.1%	46 236	2.1%
Produção Renovável	91	99	99	74	88	99	101	652	5%	21 312	-21%
Albufeiras	30	23	17	20	26	16	19	151	192%	1 400	-67%
Fios de Água	13	12	13	23	20	14	19	113	90%	2 381	-59%
Mini Hídricas	8	7	7	7	7	7	6	48	>	570	-38%
Eólica	25	44	48	11	25	50	43	246	-40%	11 449	2%
Biomassa	8	8	8	8	8	8	8	56	-20%	3 065	-3%
Fotovoltaica	7	6	7	6	3	4	6	39	49%	2 447	50%
Ondas	-	-	-	-	-	-	-	-	-	-	-
Produção não Renovável	56	56	48	65	79	57	58	420	24%	15 745	9%
Gás Natural - Ciclo Combinado	48	47	38	55	70	48	49	356	22%	13 266	31%
Gás Natural - Cogeração	8	8	9	9	9	8	9	61	38%	2 304	-31%
Outra Térmica	1	1	1	0	0	0	0	3	-29%	175	-22%
Saldo Importador	-16	-26	9	13	-13	-19	4	-48	-/+	9 774	122%
Importação (Comercial)	6	3	21	25	10	6	20	91	-51%	11 937	44%
Exportação (Comercial)	22	28	11	11	23	25	16	137	115%	2 163	-44%
Produção por Bombagem	3	5	8	8	9	3	3	39	-7%	2 102	46%
Consumo em Bombagem	2	2	8	6	0	1	8	26	-52%	2 698	51%

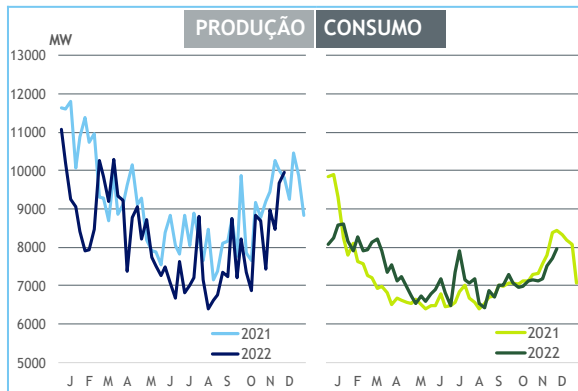
POTÊNCIA MÁXIMA [MW]

SEMANA 48

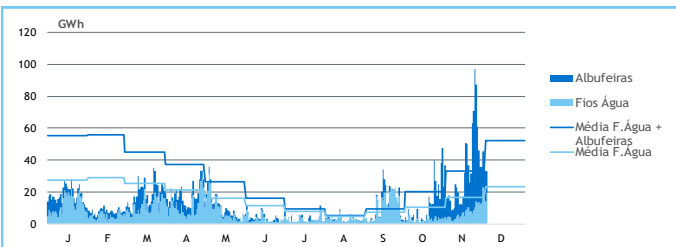
ANO

	2022	22-21	2022	22/21
CONSUMO	7 957	-487	8 595	-13%
PRODUÇÃO	9 944	126	11 082	-6%
Hídrica	5 492	856	5 492	-4%
Mini-Hídrica	322	241	328	-13%
Eólica	3 525	-1 074	4 785	2%
Biomassa	351	-81	457	4%
Fotovoltaica	1 112	305	1 325	48%
Ondas	-	-	-	-
Gás Natural - Ciclo Combinado	3 289	25	3 289	-12%
Gás Natural - Cogeração	441	70	441	-34%
Outra Térmica	30	-3	32	-8%
Importação	2 761	-472	4 799	5%
Exportação	3 365	1 348	3 658	-6%

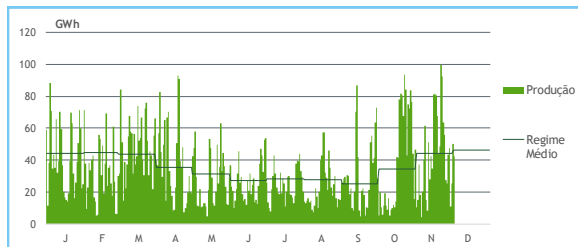
PONTAS SEMANAIS



AFLUÊNCIAS DIÁRIAS



EÓLICA DIÁRIA



HIDRAULICIDADE [GWh]

	sab	dom	2ª f	3ª f	4ª f	5ª f	6ª f	Total
AFLUÊNCIA	46	36	36	45	39	33	33	268
Fios de Água	14	12	13	23	20	14	20	114
Albufeiras	32	24	23	23	19	19	13	154
DESCARREGAMENTOS	1	1	1	1	1	1	1	5
ARMAZENAMENTO	1 515	1 516	1 525	1 524	1 510	1 509	1 515	

ARMAZENAMENTO

