

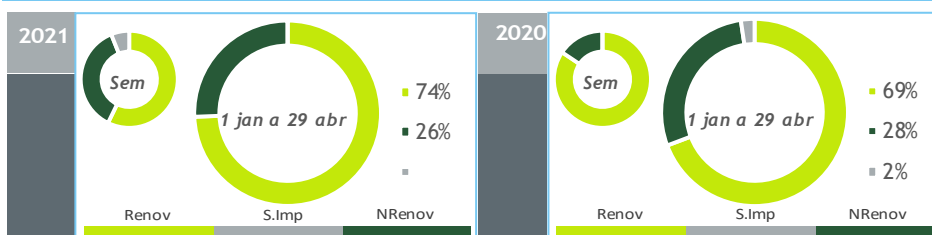
valores provisórios



BALANÇO DE PRODUÇÃO

23 ABR a 29 ABR

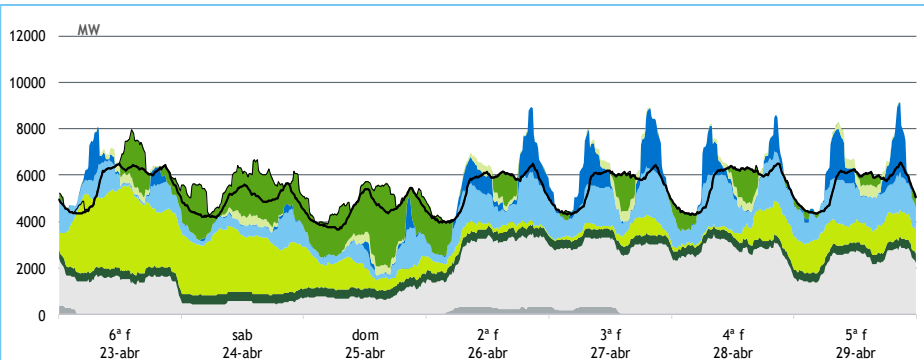
[GWh]	SEMANA 17		ANO	
	2021	21-20	2021	21/20
CONSUMO	890	80	16 666	0.9%
<i>corrigido temperatura</i>	903	91	16 803	-0.6%
PRODUÇÃO TOTAL	870	18	17 819	6%
TÉRMICA	394	206	5 474	-6%
HIDRÁULICA	251	-227	7 353	13%
EÓLICA	202	39	4 592	9%
FOTOVOLTAICA	24	0	400	18%
SALDO IMPORTADOR	54	65	-408	-/+
BOMBAGEM	34	3	745	2%
POTÊNCIA MÁXIMA [MW]				
CONSUMO	6 564	492	9 888	11%
dia/mês/hora	29/04 20.45		12/01 19.30	
PRODUÇÃO	9 117	1568	11 820	-1%
dia/mês/hora	29/04 20.45		19/01 19.30	



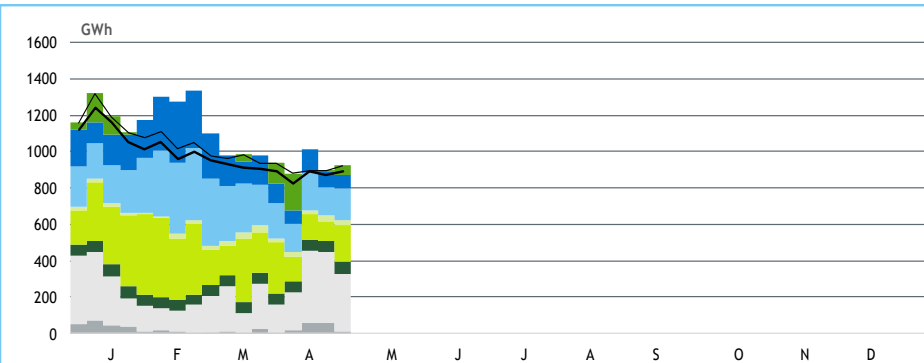
HIDRAULICIDADE

AFLUÊNCIA SEMANAL [GWh]	2021	2020	Regime Médio
TOTAL	266	449	294
FIOS DE ÁGUA	158	301	149
ALBUFEIRAS	87	112	113
MINI-HÍDRICAS (produção)	22	36	32
ARMAZENAMENTO [GWh (% do máximo)]	2 425 (76%)	2 529 (79%)	2 356 (74%)

DIAGRAMAS DE CARGA



REPARTIÇÃO DA PRODUÇÃO



Valores referidos à Produção líquida

PRODUÇÃO [GWh]

SEMANA 17

ANO

	6ª f	sab	dom	2ª f	3ª f	4ª f	5ª f	2021	21/20	2021	21/20
CONSUMO	135	117	108	129	132	135	133	890	9.9%	16 666	0.9%
Produção Renovável	102	85	51	52	65	69	89	512	-26%	12 828	11%
Albufeiras	4	1	1	4	11	7	15	43	-60%	2 419	10%
Fios de Água	16	12	12	25	29	32	30	156	-48%	3 710	23%
Mini Hídricas	3	3	4	4	3	3	3	22	-39%	649	-4%
Eólica	67	57	21	7	8	14	27	202	24%	4 592	9%
Biomassa	9	10	9	9	9	9	9	65	9%	1 058	-2%
Fotovoltaica	3	3	4	3	4	3	4	24	-1%	400	18%
Ondas	0	0	0	0	0	0	0	0	-	0	-
Produção não Renovável	37	12	20	67	72	67	55	329	158%	4 416	-7%
Carvão	1	0	0	5	3	0	0	9	+/-	356	202%
Gás Natural - Ciclo Combinado	22	0	10	48	55	53	41	230	>	2 510	-17%
Gás Natural - Cogeração	13	11	9	13	13	13	13	85	-2%	1 460	-2%
Outra Térmica	1	1	1	1	1	1	1	5	9%	90	2%
Saldo Importador	0	38	46	-1	-12	-4	-13	54	+/-	-408	-/+
Importação (Comercial)	13	42	48	15	8	11	8	145	146%	1 950	-3%
Exportação (Comercial)	13	4	3	16	20	15	20	91	30%	2 356	45%
Produção por Bombagem	3	0	1	12	9	3	2	30	-16%	576	-4%
Consumo em Bombagem	7	17	9	1	0	0	0	34	10%	745	2%

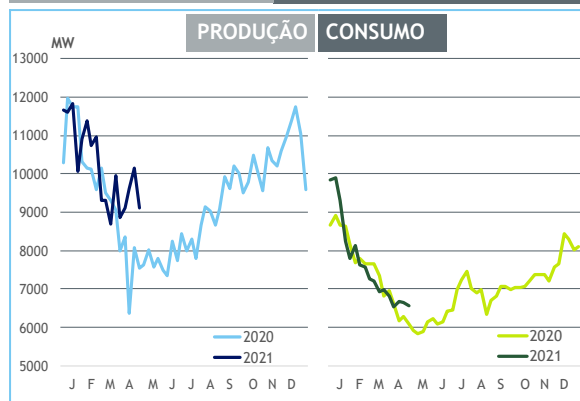
POTÊNCIA MÁXIMA [MW]

SEMANA 17

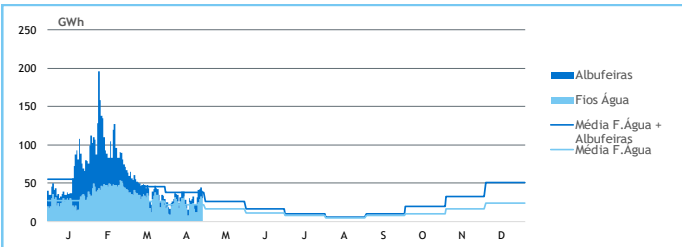
ANO

	2021	21-20	2021	21/20
CONSUMO	6 564	492	9 888	11%
PRODUÇÃO	9 117	1 568	11 820	-1%
Hídrica	4 774	33	5 695	1%
Mini-Hídrica	197	-68	377	9%
Eólica	3 679	318	4 675	5%
Biomassa	416	31	419	1%
Fotovoltaica	526	-7	740	20%
Ondas	0	0	0	-
Carvão	375	375	584	-50%
Gás Natural - Ciclo Combinado	2 835	1 970	3 728	12%
Gás Natural - Cogeração	628	-15	686	-1%
Outra Térmica	37	2	40	3%
Importação	3 534	1 282	4 176	13%
Exportação	2 912	1 173	3 890	2%

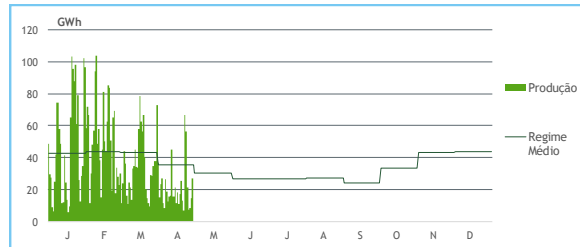
PONTAS SEMANAIS



AFLUÊNCIAS DIÁRIAS



EÓLICA DIÁRIA



HIDRAULICIDADE [GWh]

	6ª f	sab	dom	2ª f	3ª f	4ª f	5ª f	Total
AFLUÊNCIA	22	23	32	41	42	44	40	244
Fios de Água	16	12	12	25	29	32	30	158
Albufeiras	6	11	20	17	13	11	10	87
DESCARREGAMENTOS	1	1	1	1	1	1	1	6
ARMAZENAMENTO	2 394	2 416	2 440	2 440	2 433	2 434	2 425	

ARMAZENAMENTO

