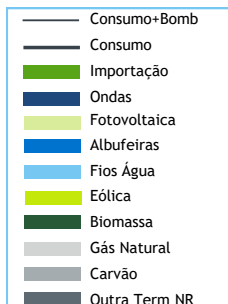


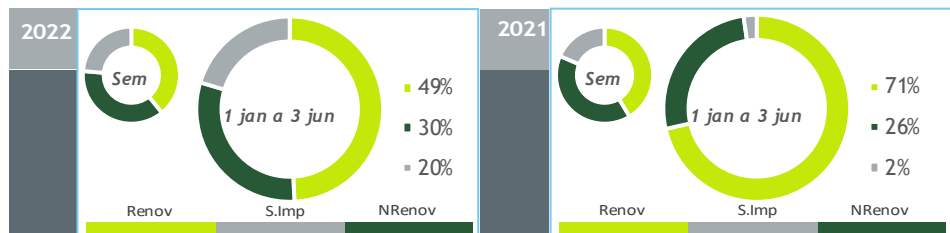
valores provisórios



BALANÇO DE PRODUÇÃO

28 MAI a 03 JUN

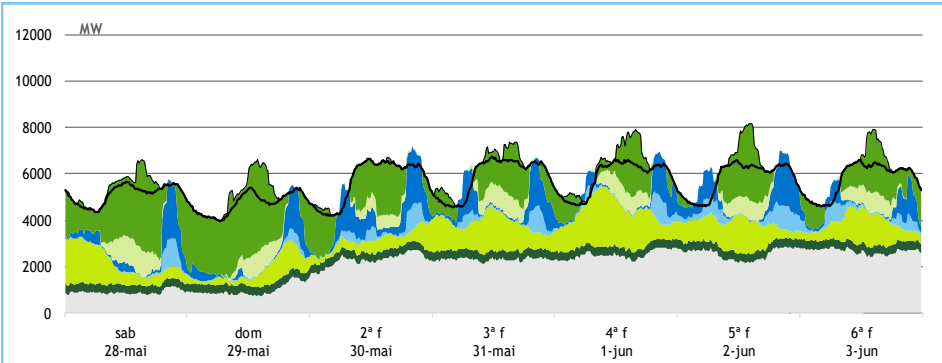
[GWh]	SEMANA 22		ANO	
	2022	22-21	2022	22/21
CONSUMO	935	56	21 681	2.8%
<i>corrigido temperatura</i>	915	38	21 832	2.8%
PRODUÇÃO TOTAL	754	25	18 425	-15%
TÉRMICA	405	-18	8 167	16%
HIDRÁULICA	137	-14	3 508	-57%
EÓLICA	158	40	5 747	0%
FOTOVOLTAICA	55	17	1 004	70%
SALDO IMPORTADOR	217	53	4 464	>
BOMBAGEM	36	22	1 208	22%
POTÊNCIA MÁXIMA [MW]				
CONSUMO	6 754	278	8 595	-13%
dia/mês/hora	31/05 11.45		26/01 19.30	
PRODUÇÃO	7 251	-293	11 082	-6%
dia/mês/hora	30/05 20.00		05/01 17.45	



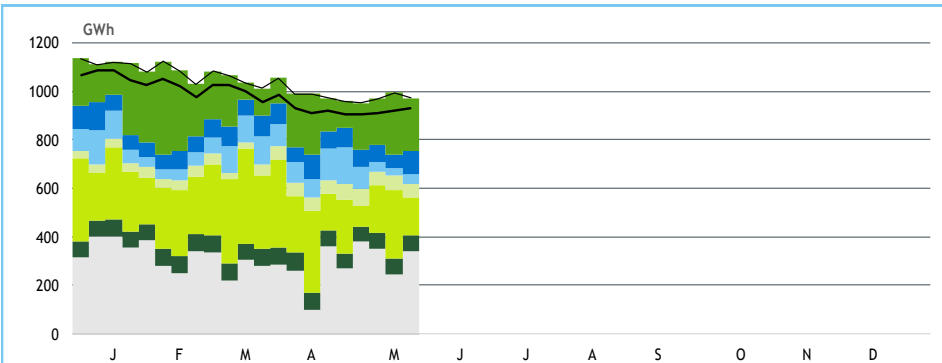
HIDRAULICIDADE

AFLUÊNCIA SEMANAL [GWh]	2022	2021	Regime Médio
TOTAL	50	99	172
FIOS DE ÁGUA	35	61	98
ALBUFEIRAS	8	25	55
MINI-HÍDRICAS (produção)	7	14	19
ARMAZENAMENTO [GWh (% do máximo)]	1 023 (32%)	2 416 (76%)	2 373 (74%)

DIAGRAMAS DE CARGA



REPARTIÇÃO DA PRODUÇÃO



Valores referidos à Produção líquida

PRODUÇÃO [GWh]

SEMANA 22

ANO

	sab	dom	2ª f	3ª f	4ª f	5ª f	6ª f	2022	22/21	2022	22/21
CONSUMO	125	115	137	141	140	139	138	935	6.4%	21 681	2.8%
Produção Renovável	49	34	41	60	63	61	51	359	-2%	10 792	-29%
Albufeiras	2	3	8	7	4	11	6	41	-39%	760	-71%
Fios de Água	4	1	5	5	5	9	6	35	-42%	1 483	-63%
Mini Hídricas	1	1	1	1	1	1	1	7	-48%	317	-57%
Eólica	23	13	12	29	37	23	21	158	35%	5 747	0%
Biomassa	9	9	9	9	9	9	9	64	-8%	1 482	2%
Fotovoltaica	11	7	5	9	8	7	8	55	44%	1 004	70%
Ondas	-	-	-	-	-	-	-	-	-	-	-
Produção não Renovável	22	24	55	56	60	61	64	341	-4%	6 685	19%
Gás Natural - Ciclo Combinado	15	17	47	48	52	53	55	286	14%	5 582	68%
Gás Natural - Cogeração	6	6	8	8	8	8	9	53	-27%	1 025	-42%
Outra Térmica	0	0	0	0	0	0	0	2	-61%	78	-24%
Saldo Importador	47	57	29	23	19	17	25	217	32%	4 464	>
Importação (Comercial)	51	59	35	28	26	25	28	251	30%	5 561	80%
Exportação (Comercial)	4	2	6	5	6	9	3	35	18%	1 100	-58%
Produção por Bombagem	11	7	12	8	6	7	3	54	499%	948	22%
Consumo em Bombagem	3	7	1	5	9	7	5	36	162%	1 208	22%

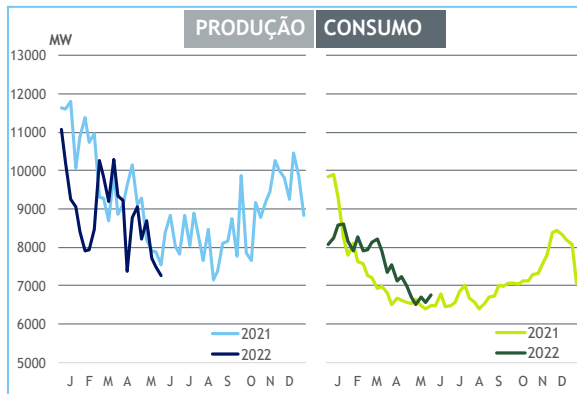
POTÊNCIA MÁXIMA [MW]

SEMANA 22

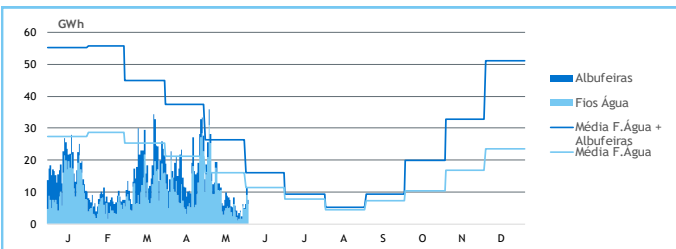
ANO

	2022	22-21	2022	22/21
CONSUMO	6 754	278	8 595	-13%
PRODUÇÃO	7 251	-293	11 082	-6%
Hídrica	3 726	-138	4 710	-17%
Mini-Hídrica	76	-49	249	-34%
Eólica	2 604	29	4 786	2%
Biomassa	402	-33	457	4%
Fotovoltaica	1 194	455	1 221	60%
Ondas	-	-	-	-
Gás Natural - Ciclo Combinado	2 470	209	3 168	-15%
Gás Natural - Cogeração	417	-141	417	-37%
Outra Térmica	23	-11	31	-11%
Importação	4 009	755	4 799	5%
Exportação	1 513	-153	3 658	-6%

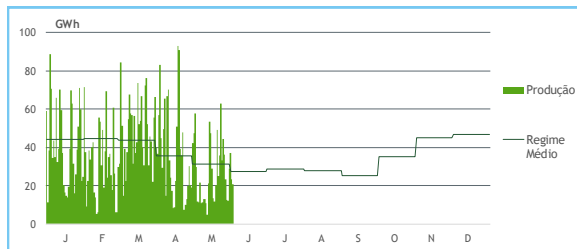
PONTAS SEMANAIS



AFLUÊNCIAS DIÁRIAS



EÓLICA DIÁRIA



HIDRAULICIDADE [GWh]

	sab	dom	2ª f	3ª f	4ª f	5ª f	6ª f	Total
AFLUÊNCIA	4	2	6	5	6	11	7	43
Fios de Água	4	1	5	5	5	9	6	35
Albufeiras	1	1	1	0	2	2	1	8
DESCARREGAMENTOS	1	1	1	1	0	0	0	3
ARMAZENAMENTO	1 076	1 072	1 051	1 040	1 038	1 028	1 023	

ARMAZENAMENTO

