

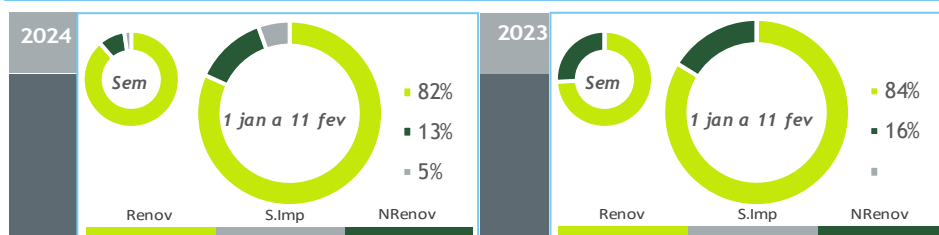
valores provisórios

- Consumo+Bomb
- Consumo
- Importação
- Ondas
- Fotovoltaica
- Albufeiras
- Fios Água
- Eólica
- Biomassa
- Gás Natural
- Carvão
- Outra Term NR

BALANÇO DE PRODUÇÃO

05 FEV a 11 FEV

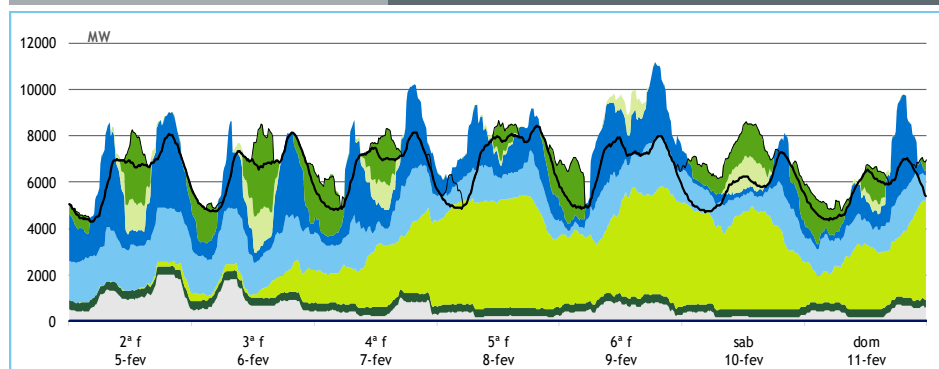
[GWh]	SEMANA 6		ANO	
	2024	24-23	2024	24/23
CONSUMO	1 063	-28	6 523	-0.7%
<i>corrigido temperatura</i>	1 123	45	6 863	2.9%
PRODUÇÃO TOTAL	1 113	-185	6 608	-10%
TÉRMICA	157	-227	1 189	-21%
HIDRÁULICA	508	115	3 407	-5%
EÓLICA	408	-65	1 724	-13%
FOTOVOLTAICA	41	-8	287	5%
SALDO IMPORTADOR	26	173	362	+/-
BOMBAGEM	76	15	447	10%
POTÊNCIA MÁXIMA [MW]				
CONSUMO	8 408	-453	9 739	4%
dia/mês/hora	08/02 19.30		08/01 19.30	
PRODUÇÃO	11 131	-407	12 087	5%
dia/mês/hora	09/02 18.45		12/01 18.30	



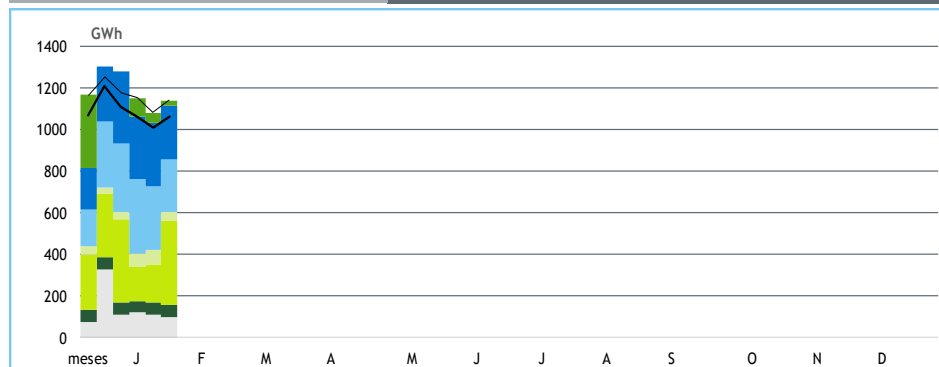
HIDRAULICIDADE

AFLUÊNCIA SEMANAL [GWh]	2024	2023	Regime Médio
TOTAL	434	302	437
FIOS DE ÁGUA	207	182	201
ALBUFEIRAS	182	87	198
MINI-HÍDRICAS (produção)	46	33	37
ARMAZENAMENTO [GWh (% do máximo)]	2 502 (78%)	2 437 (76%)	2 085 (64%)

DIAGRAMAS DE CARGA



REPARTIÇÃO DA PRODUÇÃO



Valores referidos à Produção líquida

PRODUÇÃO [GWh]

SEMANA 6

ANO

	2ª f	3ª f	4ª f	5ª f	6ª f	sab	dom	2024	24/23	2024	24/23
CONSUMO	150	155	157	165	160	140	135	1 063	-2.5%	6 523	-0.7%
Produção Renovável	114	111	138	168	173	144	120	967	4%	5 404	-8%
Albufeiras	47	35	32	27	36	10	21	208	58%	1 310	-16%
Fios de Água	42	40	31	22	26	20	23	205	14%	1 445	2%
Mini Hídricas	6	5	5	6	8	8	8	46	41%	289	-6%
Eólica	2	13	54	103	89	88	58	408	-14%	1 724	-13%
Biomassa	9	8	8	8	8	8	8	59	-3%	349	-2%
Fotovoltaica	8	9	6	1	5	9	3	41	-17%	287	5%
Ondas	-	-	-	-	-	-	-	-	-	-	-
Produção não Renovável	28	21	12	7	15	6	10	98	-70%	840	-26%
Gás Natural - Ciclo Combinado	21	15	7	2	10	1	6	62	-78%	590	-33%
Gás Natural - Cogeração	5	5	5	4	4	4	4	31	-22%	221	-3%
Outra Térmica	1	1	1	1	1	1	1	5	24%	29	13%
Saldo Importador	3	25	8	-8	-26	18	6	26	+/-	362	+/-
Importação (Comercial)	16	34	24	11	15	24	20	145	83%	1 043	104%
Exportação (Comercial)	14	9	16	19	41	6	14	119	-47%	681	-21%
Produção por Bombagem	11	5	9	5	6	5	8	49	2%	364	20%
Consumo em Bombagem	4	7	9	7	8	33	9	76	25%	447	10%

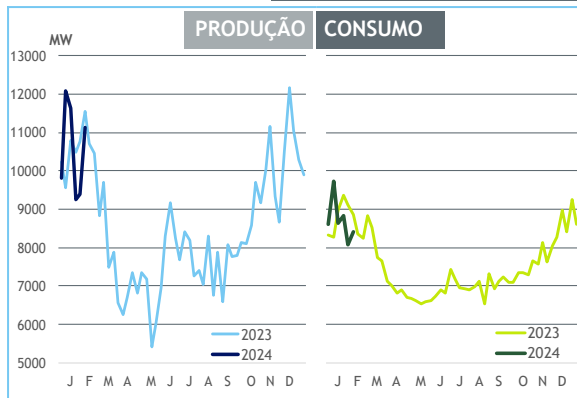
POTÊNCIA MÁXIMA [MW]

SEMANA 6

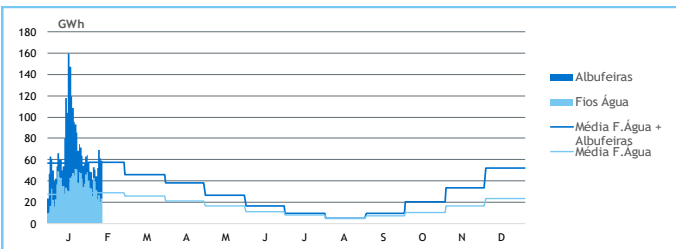
ANO

	2024	24-23	2024	24/23
CONSUMO	8 408	-453	9 739	4%
PRODUÇÃO	11 131	-407	12 087	5%
Hídrica	6 586	1 247	6 586	6%
Mini-Hídrica	359	100	359	-3%
Eólica	4 892	933	4 904	3%
Biomassa	380	-22	397	-1%
Fotovoltaica	1 598	162	1 820	27%
Ondas	-	-	-	-
Gás Natural - Ciclo Combinado	1 748	-990	3 417	16%
Gás Natural - Cogeração	283	-15	339	0%
Outra Térmica	33	3	34	12%
Importação	3 684	583	4 553	30%
Exportação	3 311	-139	3 533	2%

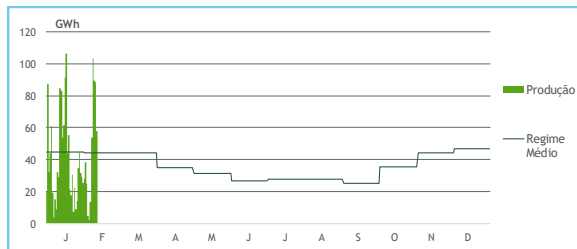
PONTAS SEMANAIS



AFLUÊNCIAS DIÁRIAS



EÓLICA DIÁRIA



HIDRAULICIDADE [GWh]

	2ª f	3ª f	4ª f	5ª f	6ª f	sab	dom	Total
AFLUÊNCIA	53	50	44	52	69	61	59	388
Fios de Água	43	40	31	23	27	20	23	207
Albufeiras	10	11	13	29	42	41	36	182
DESCARREGAMENTOS	1	1	1	1	1	1	1	9
ARMAZENAMENTO	2 478	2 453	2 431	2 432	2 437	2 489	2 502	

ARMAZENAMENTO

