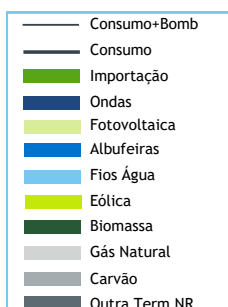


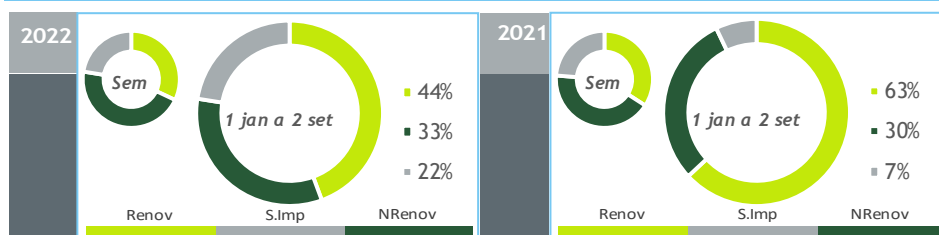
valores provisórios



BALANÇO DE PRODUÇÃO

27 AGO a 02 SET

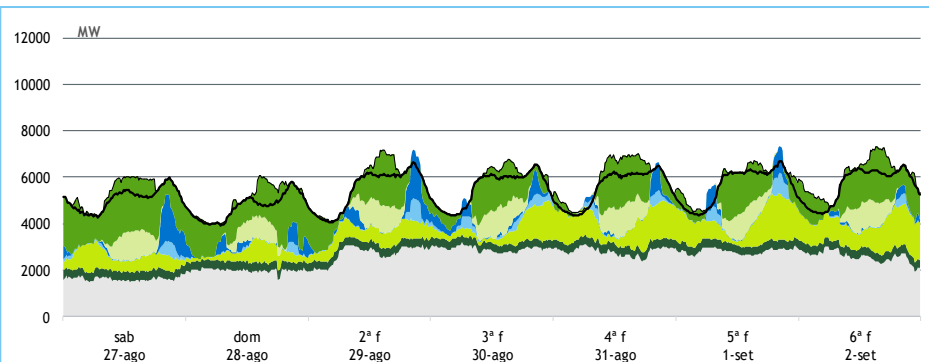
[GWh]	SEMANA 35		ANO	
	2022	22-21	2022	22/21
CONSUMO	911	1	33 974	3.2%
<i>corrigido temperatura</i>	909	-5	33 987	2.7%
PRODUÇÃO TOTAL	739	39	28 054	-12%
TÉRMICA	481	29	13 732	13%
HIDRÁULICA	57	-68	4 447	-57%
EÓLICA	137	56	8 007	-1%
FOTOVOLTAICA	64	23	1 868	58%
SALDO IMPORTADOR	206	-10	7 747	228%
BOMBAGEM	34	28	1 827	44%
POTÊNCIA MÁXIMA [MW]				
CONSUMO	6 681	-55	8 595	-13%
dia/mês/hora	01/09 20.30		26/01 19.30	
PRODUÇÃO	7 330	-772	11 082	-6%
dia/mês/hora	01/09 20.15		05/01 17.45	



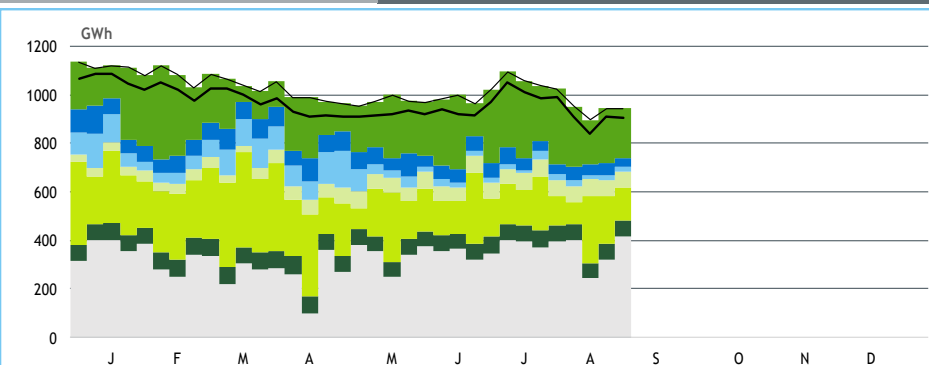
HIDRAULICIDADE

AFLUÊNCIA SEMANAL [GWh]	2022	2021	Regime Médio
TOTAL	23	66	48
FIOS DE ÁGUA	17	65	37
ALBUFEIRAS	3	-1	7
MINI-HÍDRICAS (produção)	3	3	4
ARMAZENAMENTO [GWh (% do máximo)]	836 (26%)	1 776 (56%)	1 855 (58%)

DIAGRAMAS DE CARGA



REPARTIÇÃO DA PRODUÇÃO



Valores referidos à Produção líquida

PRODUÇÃO [GWh]

SEMANA 35

ANO

	sab	dom	2ª f	3ª f	4ª f	5ª f	6ª f	2022	22/21	2022	22/21
CONSUMO	124	115	132	133	133	135	139	911	0.1%	33 974	3.2%
Produção Renovável	40	30	40	39	49	48	48	294	-5%	15 300	-27%
Albufeiras	3	2	3	1	1	1	0	11	-78%	1 020	-70%
Fios de Água	3	1	2	4	2	4	1	17	-73%	1 725	-66%
Mini Hídricas	0	0	0	0	0	0	0	3	-21%	363	-56%
Eólica	16	11	15	15	26	26	28	137	69%	8 007	-1%
Biomassa	9	9	9	8	9	9	9	63	-9%	2 317	0%
Fotovoltaica	10	8	10	10	10	8	9	64	54%	1 868	58%
Ondas	-	-	-	-	-	-	-	-	-	-	-
Produção não Renovável	39	48	65	70	67	68	62	418	9%	11 416	15%
Gás Natural - Ciclo Combinado	32	41	57	63	60	61	55	369	26%	9 616	48%
Gás Natural - Cogeração	6	6	6	7	7	6	6	45	-34%	1 672	-38%
Outra Térmica	1	1	1	1	1	1	1	5	-8%	127	-20%
Saldo Importador	44	38	26	23	23	20	33	206	-5%	7 747	228%
Importação (Comercial)	46	38	28	30	29	23	37	231	-3%	9 160	64%
Exportação (Comercial)	2	0	3	7	6	3	3	24	10%	1 417	-56%
Produção por Bombagem	5	4	6	5	2	4	2	27	312%	1 338	31%
Consumo em Bombagem	5	5	3	3	8	4	6	34	478%	1 827	44%

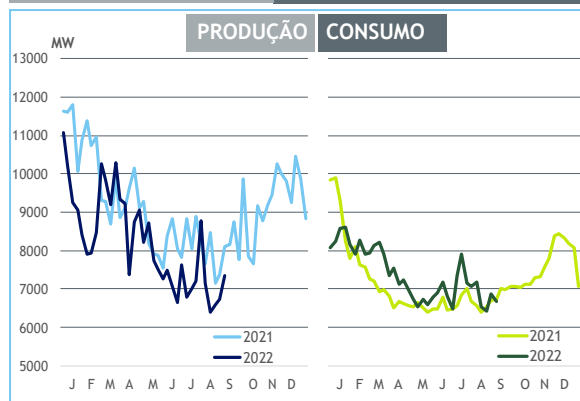
POTÊNCIA MÁXIMA [MW]

SEMANA 35

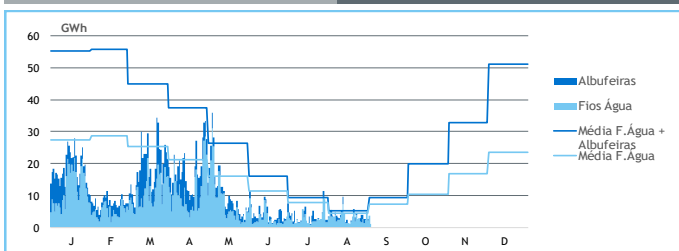
ANO

	2022	22-21	2022	22/21
CONSUMO	6 681	-55	8 595	-13%
PRODUÇÃO	7 330	-772	11 082	-6%
Hídrica	3 016	-347	4 710	-17%
Mini-Hídrica	29	-18	249	-34%
Eólica	2 000	587	4 785	2%
Biomassa	396	-37	458	4%
Fotovoltaica	1 265	431	1 265	42%
Ondas	-	-	-	-
Gás Natural - Ciclo Combinado	2 890	103	3 168	-15%
Gás Natural - Cogeração	308	-184	427	-36%
Outra Térmica	31	-1	32	-8%
Importação	2 898	-942	4 799	5%
Exportação	815	-630	3 658	-6%

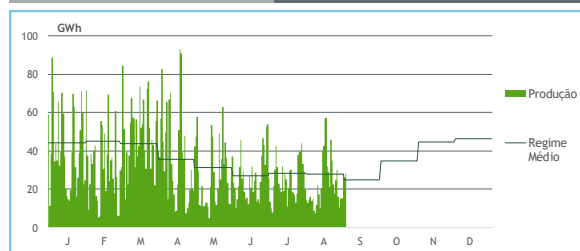
PONTAS SEMANAIS



AFLUÊNCIAS DIÁRIAS



EÓLICA DIÁRIA



HIDRAULICIDADE [GWh]

	sab	dom	2ª f	3ª f	4ª f	5ª f	6ª f	Total
AFLUÊNCIA	4	3	3	5	3	3	1	20
Fios de Água	3	1	2	4	2	4	1	17
Albufeiras	1	1	0	1	0	0	0	3
DESCARREGAMENTOS	0	0	0	0	0	0	0	1
ARMAZENAMENTO	842	841	835	831	835	833	836	

ARMAZENAMENTO

